



12 BRASSIERE, BONNET ET CHAUSSONS

SUIZALINE380 jaune 3 pel.

2 aig. n° 3, 1 crochet n° 3, 4 boutons et du fil élastique.

Taille Naissance

POINTS EMPLOYES

N° 1734

Pt de jersey end.: Sur l'end. du trav., tric. à l'end. Sur l'env. du trav., tric. à l'env.

Pt de jersey env.: Sur l'end. du trav., tric. à l'env. Sur l'env. du trav., tric. à l'end.

Pt mousse: Tjs à l'end.

Surj. sple: Glisser 1 m., tric. 1 m. end. et passer la m. glissée au-dessus.

Dim. dble: Glisser 2 m. comme pour les tric. ens. à l'end., tric. 1 m. end. et passer les m. glissées au-dessus.

Augm. intercalaire end.: Relever le fil reliant les 2 m., le tric. à l'end. en le tordant.

Pt de fantaisie: Voir diagramme.

Jersey fantaisie: Voir diagramme.

Pt ajouré:

1^{er} rg: (x) 5 m. end., 1 m. env., 1 jeté, 1 surj. sple, 1 m. env. (x), rép. de (x) à (x).

2^e et 4^e rgs: Tric. les m. comme elles se présentent et les jetés à l'env.

3^e rg: (x) 5 m. end., 1 m. env., 2 m. ens. end., 1 jeté, 1 m. env. (x), rép. de (x) à (x).
Rép. tjs ces 4 rgs.

Côtes 1/1: 1 m. end., 1 m. env., etc.

Rg de trou-trous: 1 m. lis., (x) 1 jeté, 2 m. ens. end. (x), rép. de (x) à (x), 1 m. lis.

ECHANTILLON: Un carré ds les différents pts de 10 cm. de côté, aig. n° 3 = 29 m. et 37 rgs.

EXECUTION BRASSIERE:

Se commence par l'encol. Monter 60 m. sur les aig. n° 3 et tric. en jersey end. pdt 1 cm. en augm. 80 m. régul. réparties au dern. rg. On obtient 140 m. Puis cont. au pt de fantaisie en suiv. le diagramme. **Entre-temps**, A 4 cm. de haut. tot., former la prem. boutonnrière comme suit: (end. du trav.) tric. 137 m., rab. 1 m. et tric. 2 m. Au rg suiv., remonter la m. rab. Exécuter encore 2 boutonnrières espacées de 3 cm. Le pt de fantaisie terminé, on a 205 m. Cont. en jersey fantaisie pdt 4 rgs puis sèp. le trav. comme suit: tric. les 30 prem. m. pour le dos droit, laisser en attente et tric. sur les 40 m. suiv. pour la manche droite en augm. 1 m. de ch. côté pour les coutures. On a 42 m. Trav. droit pdt 52 rgs puis rab. ttes les m. en 1 fs douplement. Reprendre le trav. en tric. en jersey fantaisie sur les 65 prem. m. pour le devant, laisser en attente et tric. sur les 40 m. suiv. pour la manche gauche en augm. 1 m. de ch. côté pour les coutures. On a 42 m. Trav. droit pdt 52 rgs puis rab. ttes les m. en 1 fs douplement. Reprendre le trav. et tric. en jersey fantaisie sur les 30 dern. m. pour le dos gauche, tourner et tric. sur les 125 m. en jersey fantaisie tt droit. Après 60 rgs, rab. ttes les m. en 1 fs douplement.

ASSEMBLAGE: Mettre la pièce légèrement en forme sous un linge humide. Fermer les manches en tenant compte du roulotté. Broder un oeillet de 4 ml. ds la partie en jersey end. du dos gauche. Coudre les boutons.

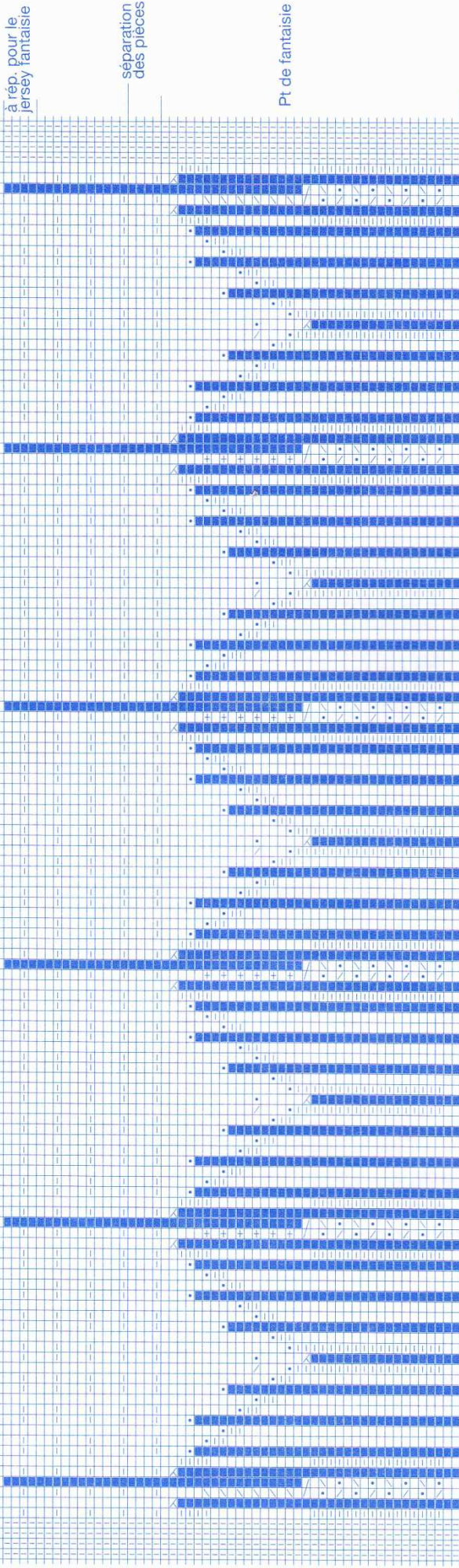
EXECUTION BONNET:

Monter 88 m. sur les aig. n° 3 et tric. en jersey end. pdt 1 cm. Puis cont. au pt ajouré comme suit: 1 m. lis., 9 rép., 5 m. jersey end., 1 m. lis. Trav. droit. **Fond:** A 11 cm. de haut. tot., rab. les 29 prem. et dern. m. Tric. en jersey fantaisie sur les 30 m. centr. en dim. 1 m. de ch. côté ts les 4 rgs 3 fs et ts les 6 rgs 3 fs. Il reste 18 m. Après 36 rgs, laisser les m. Fermer le bonnet. Avec les aig. n° 3, relever 26 m. le long du bonnet en tenant compte du roulotté, reprendre les 18 m. laissées en attente et relever 26 m. le long du bonnet en tenant compte du roulotté. Tric. en côtes 1/1 sur ces 70 m. Au 5^e rg de côtes, trav. comme suit: tric. 2 m., (x) 1 jeté, 2 m. ens. end., tric. 3 m. (x), rép. de (x) à (x) 13 fs et terminer par 1 jeté, 2 m. ens. end., tric. 1 m., cont. en côtes 1/1. A 1,5 cm. de haut., rab. ttes les m. en côtes sans serrer. Avec le crochet n° 3 et le fil employé dble, former une chaînette de 60 cm. et la passer ds le rg ajouré des côtes. Passer 1 fil élastique ds le rg de montage.

EXECUTION CHAUSSONS:

A faire 2 fs: Monter 27 m. sur les aig. n° 3 et tric. au pt mousse comme suit: **1^{er} et ts les rgs impairs:** Tric. les m. à l'end. sans augm. **2^e rg:** 1 m. end., 1 augm. intercalaire end., 11 m. end., 1 augm. intercalaire end., 3 m. end., 1 augm. intercalaire end., 11 m. end., 1 augm. intercalaire end., 1 m. end. **4^e rg:** 2 m. end., 1 augm. intercalaire end., 11 m. end., 1 augm. intercalaire end., 5 m. end., 1 augm. intercalaire end., 11 m. end., 1 augm. intercalaire end., 2 m. end. Cont. ces augm. ts les 2 rgs tjs avant et après les 11 m. end. ceci 5 fs. On a 47 m. Tric. 2 rgs en jersey end., 1 rg de trou-trous, 2 rgs jersey end. puis tric. 1 rg comme suit: piquer l'aig. droite ds la m. corresp. 5 rgs plus bas, relever le fil et le tric. avec la m. de l'aig. gauche ens. à l'end., tric. 2 rgs en jersey end., 1 rép. du jersey fantaisie puis former le dessus du pied en tric. comme suit: 27 m. end., 1 surj. sple, tourner, tric. 8 m. env., 2 m. ens. env., (x) tourner, tric. 8 m. end., 1 surj. sple, tourner, tric. 8 m. env., 2 m. ens. env. (x), rép. de (x) à (x) 6 fs. tourner. Tric. les m. restantes. Il reste 33 m. Tric. 1 rg env., 1 rg de trou-trous, 1 rg env. Puis cont. au pt ajouré en commençant par 1 m. lis., 1 m. env., 1 jeté, 1 surj. sple, 1 m. env., rép. de (x) à (x). Après 16 rgs du pt ajouré, tric. 4 rgs en jersey end. Puis rab. ttes les m. en 1 fs doucement. Fermer le chausson à l'arrière (en tenant compte du roulotté) et à la semelle. Avec le crochet n° 3, former une chaînette de 30 cm. et la passer ds le rg de trou-trous, nouer sur le devant.

fond du bonnet



□ = 1 m. jersey end.
 □ = 1 m. jersey env.
 □ = 1 m. mousse

◻ = 1 jeté
 ◻ = 1 surj. sple
 ◻ ou ◻ = 2 m. ens. end.

■ = m. inexistante
 ◻ = 1 augm. intercalaire end.
 ◻ = 1 dim. dble

Le diagramme se lit de bas en haut, de droite à gauche pour les rgs impairs et de gauche à droite pour les rgs pairs.