

Qui sont les cyclistes ?

Un cycliste est une personne qui roule en



La circulation des cyclistes est **interdite** sur le trottoir sauf pour les enfants de moins de 8 ans.

BON CHOIX !



**A VELO,
Je laisse le trottoir
aux piétons !**

Il existe des voies de circulation spéciales pour les cyclistes :

1. Les bandes cyclables : File de circulation située sur la route et réservée aux cyclistes. Elle est matérialisée au sol par une bande blanche discontinue ou continue et des logos vélos.



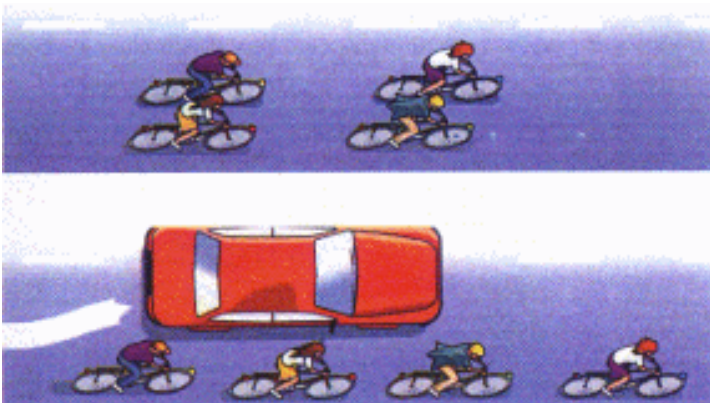
2. Les pistes cyclables : piste séparée de la route



Ce panneau veut dire : interdit aux vélos !

Circulation en groupe :

Quand ils sont en groupe les cyclistes ne doivent pas rouler à plus de 2 de front.



Les équipements :

Avoir un vélo un bon état, doté de tous les équipements indispensables, garantit votre sécurité ainsi que celle des autres.



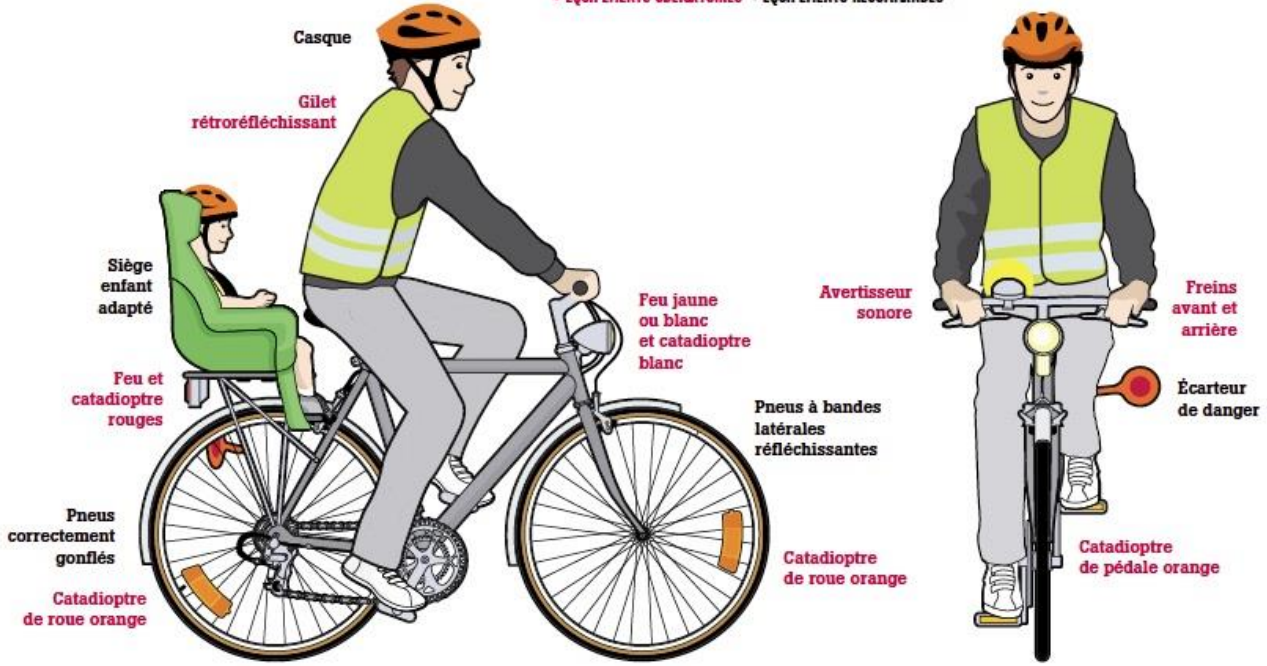
Deux freins (à vérifier régulièrement).

Un feu avant jaune ou blanc et un feu arrière rouge.

Un avertisseur sonore (sonnette ou grelot).

Des catadioptres (dispositifs rétro réfléchissants), à l'arrière de couleur rouge, à l'avant de couleur blanche, sur les côtés et sur les pédales, de couleur orange.

• ÉQUIPEMENTS OBLIGATOIRES • ÉQUIPEMENTS RECOMMANDÉS



Les règles de sécurité :



Il est interdit de transporter des passagers, sauf sur un siège fixé au vélo . Pour les enfants de moins de 5 ans, celui-ci doit être muni de repose-pieds et de courroies d'attache .



Vous ne devez pas vous faire remorquer par un autre véhicule

Changer de direction :

Pour **tourner** : il faut tendre le bras pour montrer que l'on change de direction.

