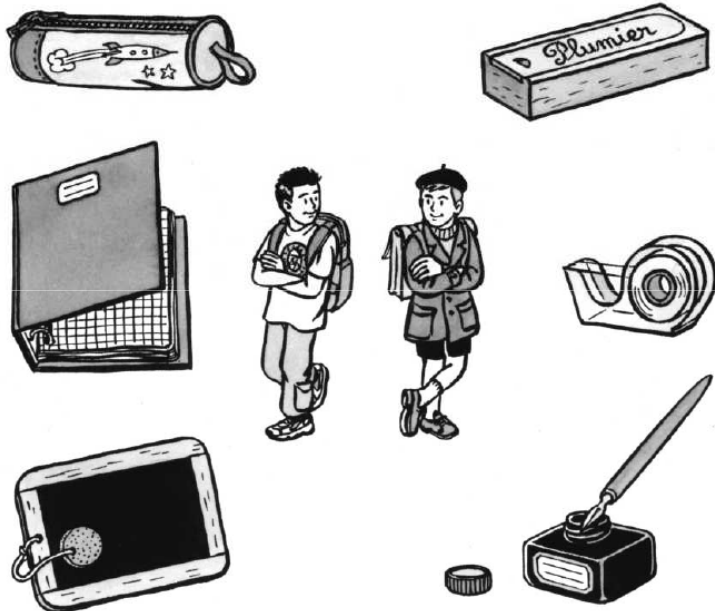


1. Relie chaque élève au matériel qui lui appartient.



L'école autrefois

Interroge tes grands-parents :

1. Quand tu avais mon âge, à quels jeux jouais-tu à l'école ?
2. Comment étais-tu habillé ? Portais-tu les mêmes vêtements pour aller à l'école que pour aller te promener ?
3. Quels jours n'allais-tu pas à l'école ?
4. Avec quoi et sur quoi écrivais-tu ?
5. Que se passait-il si vous n'étiez pas sage ?
6. Et comment le maître récompensait-il les bons élèves ?

Qui mange quoi ?

■ Relie chaque personnage à ce qu'il mange.



Que mangeait-on au début du siècle ?

■ Barre les aliments que tes ancêtres ne mangeaient pas en 1900.



Relie chaque morceau de pain à l'époque à laquelle il a été consommé.

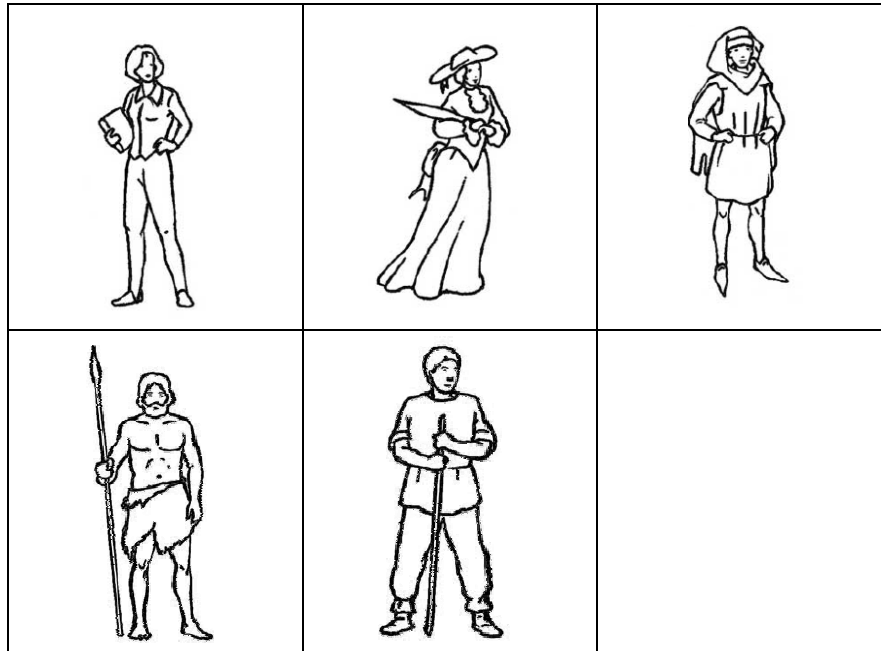
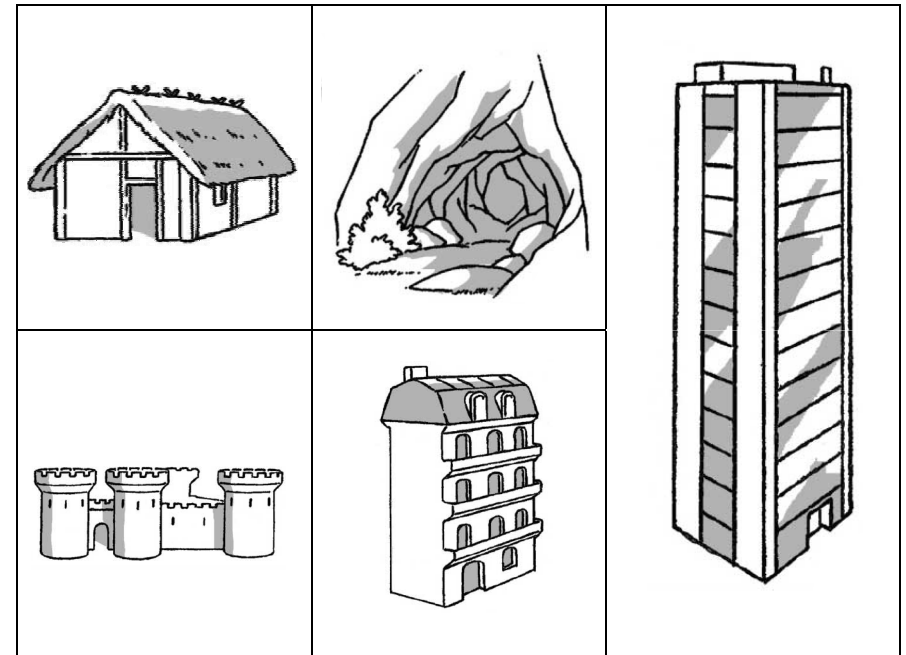
Il y a cent ans, on mangeait 500 grammes de pain par personne et par jour.

En 1980, chaque Français n'en mangeait plus que 200 grammes.

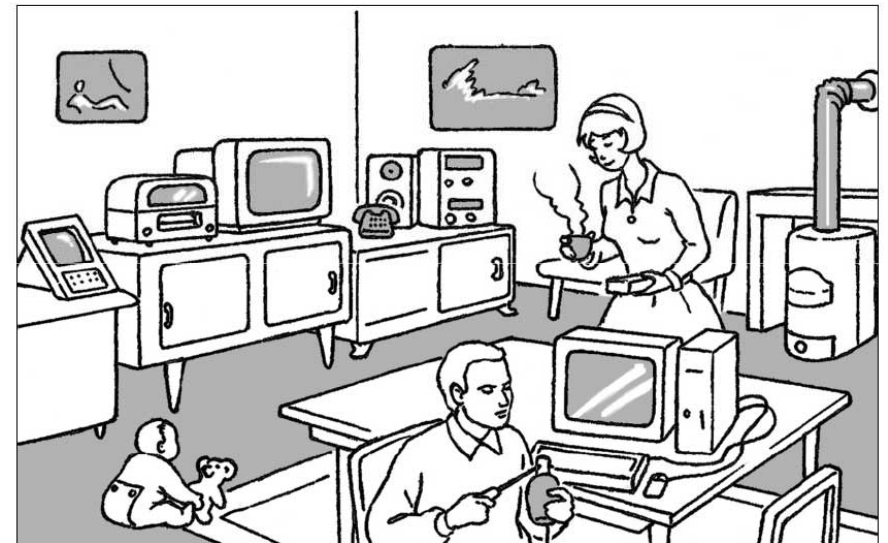
En l'an 2000, il en consomme environ 100 grammes par jour.

1900 1910 1920 1930 1940 1950 1960 1970 1980 1990 2000

--	--	--	--	--	--	--	--	--	--	--	--

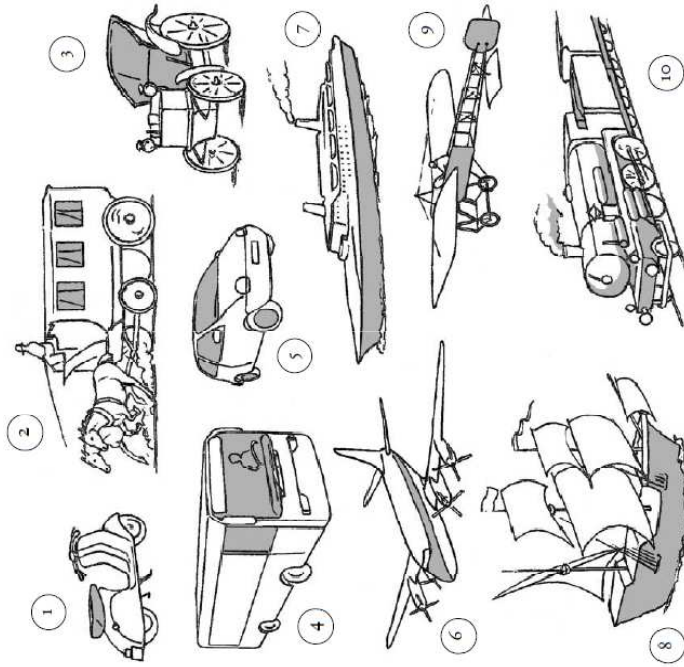


1. Observe cet intérieur de maison et barre ce qui n'existait pas en 1950.

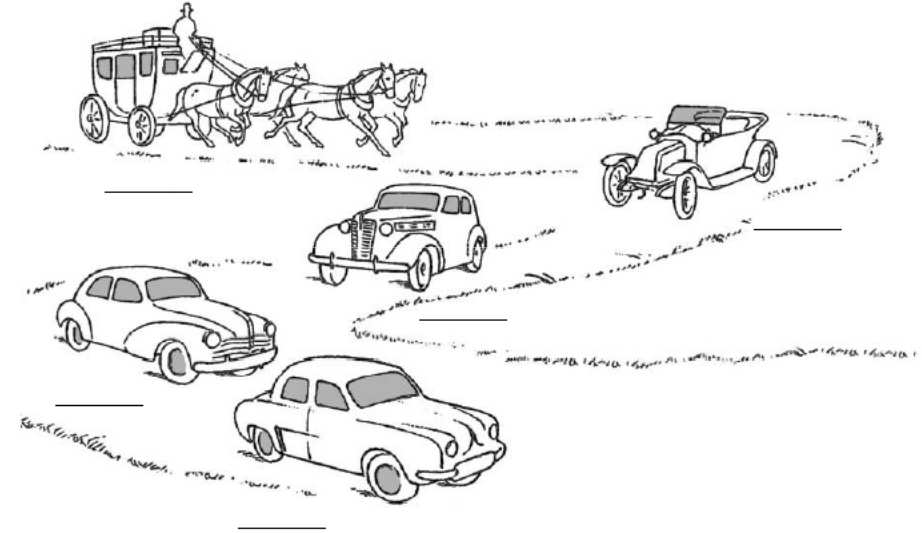


Des moyens de transport de tous les temps

- a. Colorie en vert les véhicules qui se déplacent grâce à des animaux,
- en rouge ceux qui se déplacent à l'aide d'un moteur
- et en bleu ceux qui se déplacent grâce au vent.



- a. Recopie sous chaque véhicule la date à laquelle il roulait :
 1880 pour la diligence, 1918 pour la Torpédo, 1930 pour la Juvaquatre,
 1947 pour la 4 chevaux et 1958 pour la Dauphine.



2. Classe ces avions du plus ancien au plus récent en les numérotant.

