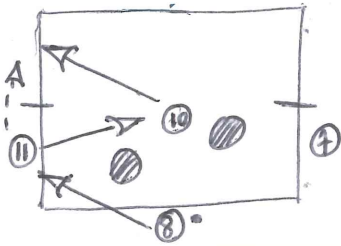


1. **SCHAUFFERTENT**

• Tennis Ballon

10min

2. **RENDO**



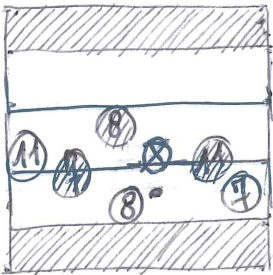
- 402 - 1201011 - 602min

- Excentré / Intérieur / Excentré : 1 pt  
Zone base Zone haute

10min

A la récupération, les ● traversent 1 ligne en conduite de balle: 1 pt (si passe avant: 3 pts)

3. **BEI**



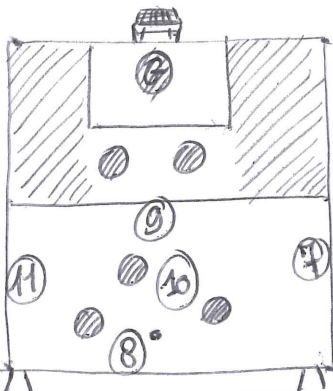
10(5-18-5)

- 30301 - 2601811 - 404min

Trouver 1 pion de son équipe lancé dans la zone adverse: 1 pt  
⊗ pion avec l'équipe en possession  
On occupe 2 zones maximum à la fois.

10min

4. **SITUATION**



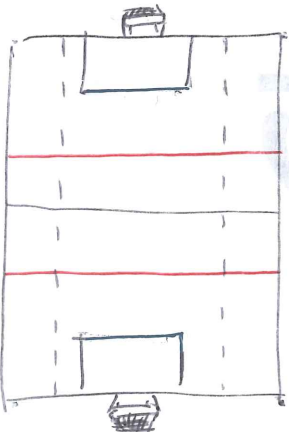
- 50302 ⊕ ⊗ - 3003011 - 10min

503 dans la zone base.

Trouver ⊕ ou ⊗ lancé dans une zone adverse et attaquer le but contre deux ● en barrage ⊕ ⊗ trois ● en poursuite.

A la récupération, les ● traversent 1 porte latérale en conduite ou se font 5 passes: 1 pt (si 5 passes minimum ⊕ traverser porte: 3 pts)

5. **MATCH**



- L'équipe en possession occupe les 3 couloirs verticaux (!)

L'équipe qui défend occupe 2 couloirs maximum

- On occupe pas ⊕ de 2 zones à la fois (-)

- But: 1 pt (ou 1 touche: 2 pts)

- Si on trouve 1 excentré lancé ⊕ but sur l'action: 3 pts

(accumulable avec but en 1 touche)

114

6. **PENALTY**

- Concours pénalité