

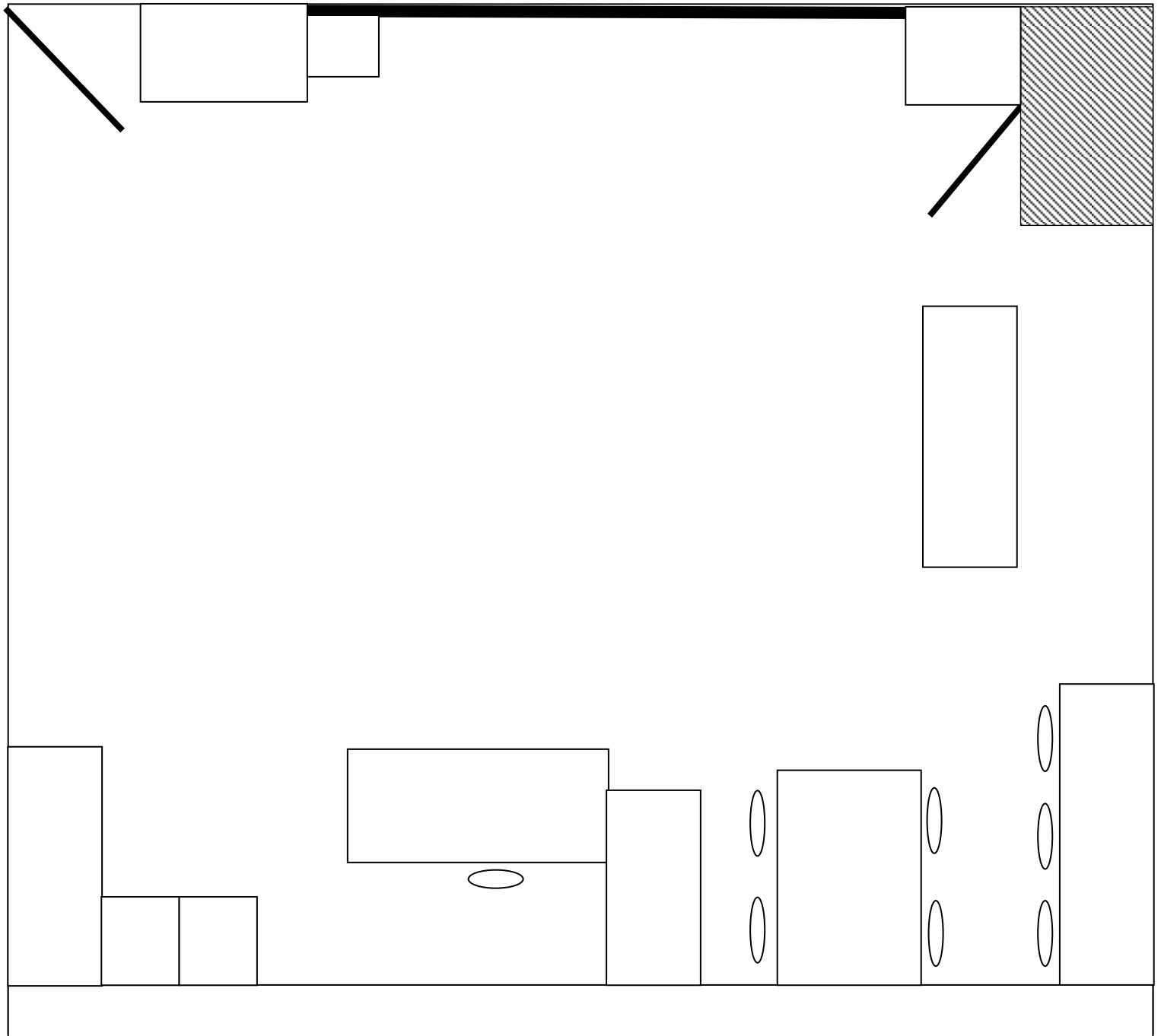
Le plan de notre classe 1

Dessine le plan de notre classe.

Le plan de notre classe 2

A toi de jouer à l'architecte maintenant : crée, à ton tour le plan, de la classe .

Pour cela, **découpe**, **organise** et **colle** les tables pour reconstituer le plan de notre classe et mets une X, à l'endroit où tu es assis.



JE RETIENS :

Le plan est une représentation d'un endroit vu de dessus.

Le plan de la classe permet de voir l'ensemble de la classe et l'emplacement des meubles.

table	table	table	table	table
table	table	table	table	table
table	table	table	table	table
table	table	table	table	table
table	table	table	table	table

table	table	table	table	table
table	table	table	table	table
table	table	table	table	table
table	table	table	table	table
table	table	table	table	table

table	table	table	table	table
table	table	table	table	table
table	table	table	table	table
table	table	table	table	table
table	table	table	table	table

table	table	table	table	table
table	table	table	table	table
table	table	table	table	table
table	table	table	table	table
table	table	table	table	table

table	table	table	table	table
table	table	table	table	table
table	table	table	table	table
table	table	table	table	table
table	table	table	table	table