

LES PRÉJUGÉS ET LES STÉRÉOTYPES

Martin, sexe faible

Saison 1 épisode 3 : La Paternité



❶ Quelle est la réaction de Charly, le nouveau papa, concernant le sexe du bébé ?

❷ Martin est-il d'accord avec lui ? Comment le lui fait-il comprendre ?

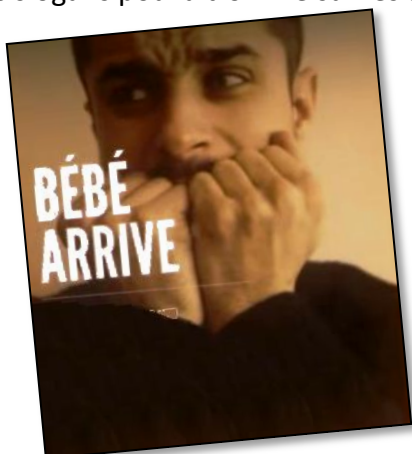
❸ Quelle est l'attitude de la maman pendant toute la vidéo ?

Débat

- Quelles différences majeures voit-on entre le monde de Martin et le nôtre ?
- Y a-t-il des attitudes qui vous semblent étranges dans cette vidéo et pourquoi ?
- Ces attitudes pourraient-elles être vues dans notre monde ?

L'épisode à la loupe !

As-tu bien observé tous les détails de cet épisode ? Pour le vérifier, réponds à la question suivante :
Quels slogans pouvait-on lire sur les affiches à la paternité ?



Bébé arrive _____



Guide _____