

# Le jour et la nuit

Découverte  
du monde:  
Le temps

Fiche de route accompagnant le diaporama :

Observe: Que vois-tu?



Photo 1:

- 1) Décris ce que tu vois
- 2) Cette photo a-t-elle été prise durant la journée ou la nuit? Nomme les éléments qui te permettent de répondre

*La journée dure tant que le ciel est éclairé: elle commence quand nous*

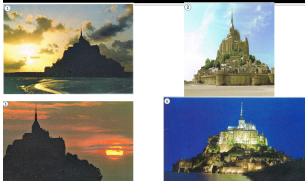
Photo 2:

- 1) Décris ce que tu vois
- 2) Cette photo a-t-elle été prise durant la journée ou la nuit? Nomme les éléments qui te permettent de répondre
- 3) Que fais-tu durant la nuit?
- 4) Est-ce que tout le monde fais comme toi?

*Quand le ciel est noir, c'est la nuit. La plupart des gens dorment durant la nuit, mais pas tous.*

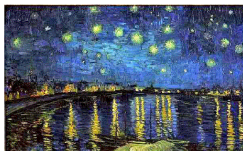
*Par exemple des gens qui travaillent dans les centrales électriques pour que l'on ait de la lumière si on se lève.*

Est-ce le jour ou la nuit?



1. Quelles photographies a été prise la nuit ? A quoi le vois-t-on ?
2. Quelle est la différence entre le jour et la nuit ?
3. Quelles photographies ont été prises le matin ? Le soir ? Explique ton choix.
4. Donne un nom à chaque photographie : la nuit, l'aube, le jour, le crépuscule.

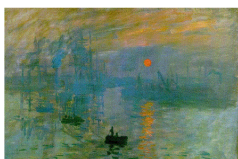
L'œil de l'artiste



Nuit étoilée sur le Rhône de Vincent VAN GOGH en 1888

- 1) Quelles sont les couleurs dominantes dans ce paysage ?
- 2) Que représentent les lumières jaunes dans le ciel ? Et dans

L'œil de l'artiste



Impression, soleil levant de Claude MONET en 1872

- 1) Quelles sont les couleurs dominantes de ce tableau ?
- 2) A quel(s) moment de la journée peut-on voir le Soleil de cette couleur ?

Au carnaval de Venise



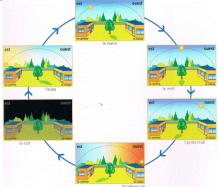
- 1) Que représentent ces masques de carnaval ?
- 2) Quelles couleurs l'artiste a-t-il utilisées pour chaque masque et costume ?

# Le jour et la nuit

Découverte  
du monde:  
Le temps

Fiche de route accompagnant le diaporama :

Comment expliquer le jour et la nuit?



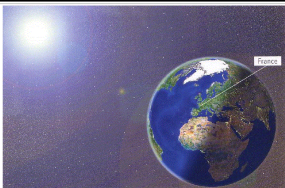
La course du soleil dans le ciel:

1. De quel côté de la cour le Soleil se lève-t-il ?
2. A quel moment de la journée le Soleil est-il le plus haut dans le ciel ?
3. De quel côté de la cour le Soleil se couche-t-il ?
4. A quel moment de la journée le Soleil semble-t-il monter dans le ciel ?

Chaque matin le soleil « se lève » à l'horizon et monte lentement dans le ciel. À midi, il est au plus haut. Dans l'après-midi, il redescend de l'autre côté. Le soir, il disparaît à l'horizon: on dit qu'il « se couche ». Ensuite c'est la nuit.

Un jour entier se compose d'une journée et d'une nuit.

Comment expliquer le jour et la nuit?



La Terre éclairée par le soleil:

- 1) Quelle partie de la Terre est dans le jour?
- 2) Quelle partie est dans la nuit?
- 3) Faisait-il jour en France quand cette photo a été prise?