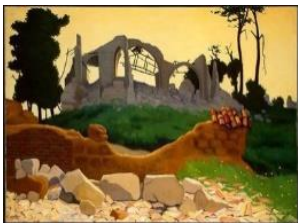


Félix Vallotton, *L'église de Souain en silhouette*, 1917, huile sur toile, 97 x 130 cm, Washington

L'église de Souain, silhouette, 1917.

Durant la première guerre mondiale, l'église de Souain est bombardée par les allemands et laissée à l'état de ruine. Félix Vallotton s'attache ici à la représenter et offre aux ruines, symbole des douleurs encore récentes, une beauté nouvelle. De l'église, seules les ogives demeurent. La lumière douce glisse sur les murs éboulés. (52)

Des fleurs sont écloses parmi les moellons et les tuiles renversés alors que les arbres dressent leurs lignes sur fond de ciel clair. Les bandes colorées donnent un effet étrange où les horreurs de la guerre se juxtaposent à la beauté du paysage. (95)



Félix Vallotton, *L'église de Souain en silhouette*, 1917, huile sur toile, 97 x 130 cm, Washington

L'église de Souain, silhouette, 1917.

Durant la première guerre mondiale, l'église de Souain est bombardée par les allemands et laissée à l'état de ruine. Félix Vallotton s'attache ici à la représenter et offre aux ruines, symbole des douleurs encore récentes, une beauté nouvelle. De l'église, seules les ogives demeurent. La lumière douce glisse sur les murs éboulés. (52)

Des fleurs sont écloses parmi les moellons et les tuiles renversés alors que les arbres dressent leurs lignes sur fond de ciel clair. Les bandes colorées donnent un effet étrange où les horreurs de la guerre se juxtaposent à la beauté du paysage. (95)