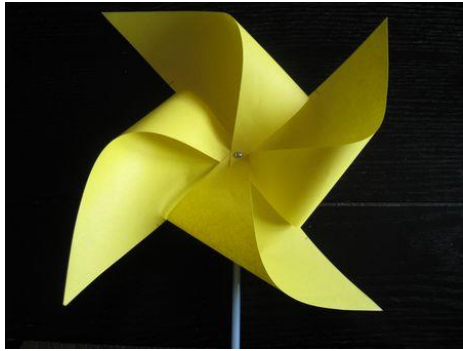


FABRICATION D'UN MOULIN A VENT



Matériel :

- une feuille cartonnée
- une attache parisienne
- une paille
- une règle graduée, un crayon de bois
- des ciseaux, un compas

- Découper un carré de 14 cm de côté dans la feuille solide et tracer les diagonales :



- A l'aide de la règle graduée, tracer un repère à la moitié de chaque trait :



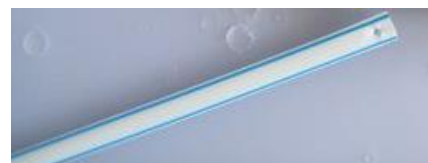
- Couper en partant de chaque coin jusqu'au repère :



- Replier vers le centre les pointes et piquer avec le compas pour faire un trou au bout de chaque pointe et au centre du moulin :



- Faire un trou dans le haut de la paille.
Placer l'attache parisienne au centre du moulin et passer les lamelles dans le trou de la paille.



- Fixer ensuite l'attache parisienne.

