



Chien Bleu

Texte 1







 Objectif		 Soin		<input type="checkbox"/> avec aide
				<input type="checkbox"/> sans aide

EXERCICE 1 :


 *Barre les erreurs et corrige-les.*

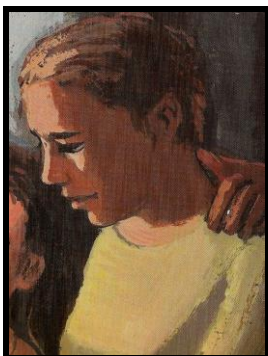
Assise à l'ombre devant sa maison, Charlène jouait calmement avec sa peluche, quand elle vit un grand chien s'approcher d'elle. Un chien bizarre, au pelage jaune, aux yeux rouges brillant comme des pierres précieuses.

« Pauvre chien blanc », dit-elle en le caressant, « tu as l'air malheureux. »

 Objectif		 Soin		<input type="checkbox"/> avec aide
				<input type="checkbox"/> sans aide

EXERCICE 2 :

 *Relie les paroles au personnage qui les dit.*



Il n'est pas malade.

Je reste juste un petit peu avec lui.

Il est peut-être méchant ou malade.

Je l'aime tellement.

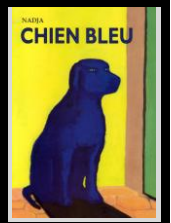
Je ne veux pas de chien à la maison.


J'ai dit non, c'est non.



Chien Bleu

Texte 1



 Objectif	  	 Soin	  	<input type="checkbox"/> avec aide
				<input type="checkbox"/> sans aide

EXERCICE 5 :



Dans les phrases suivantes, colorie en vert les noms et en marron leur déterminant. Puis entoure le sujet en bleu et le verbe en rouge.

1. Charlotte joue avec sa poupée.
2. Un beau chien bleu s'approche de la petite fille.
3. La petite fille partage son pain.
4. Le soir, dans le jardin, Charlotte discute avec son ami.

Chien Bleu

Texte 1



 Objectif	  	 Soin	  	<input type="checkbox"/> avec aide
				<input type="checkbox"/> sans aide

EXERCICE 6 :



Colorie Charlotte et Chien Bleu avec l'aide du texte suivant

Chien Bleu est un très beau chien au pelage bleu. Il a des yeux verts brillant comme des pierres précieuses.

Charlotte est une petite fille qui a les cheveux châtain. Elle porte une jolie robe rouge et des chaussures orange.

