

Visuel



## Cartel d'identification de l'oeuvre

Auteurs : Jean-Baptiste Poquelin dit Molière et Jean-Baptiste Lully

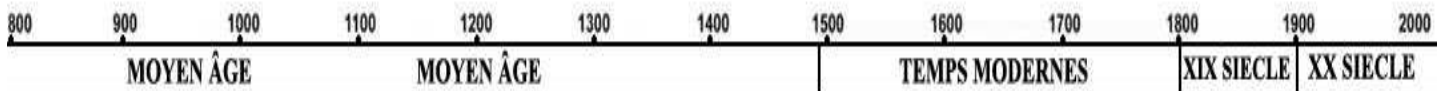
Période d'activité : Période baroque

Titres : Le Fâcheux, Le mariage forcé, Le Bourgeois gentilhomme...

Date de création : de 1661 à 1672

Technique: Divertissement mêlant théâtre, chant, instruments, danses...

## Repères historiques



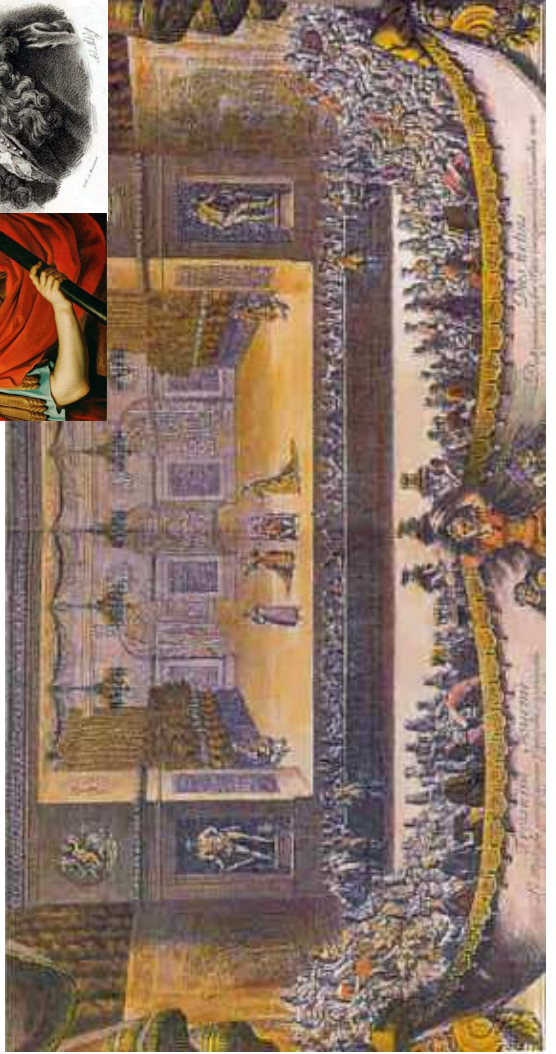
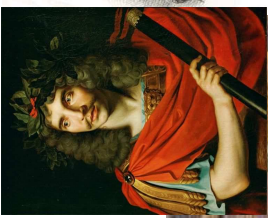
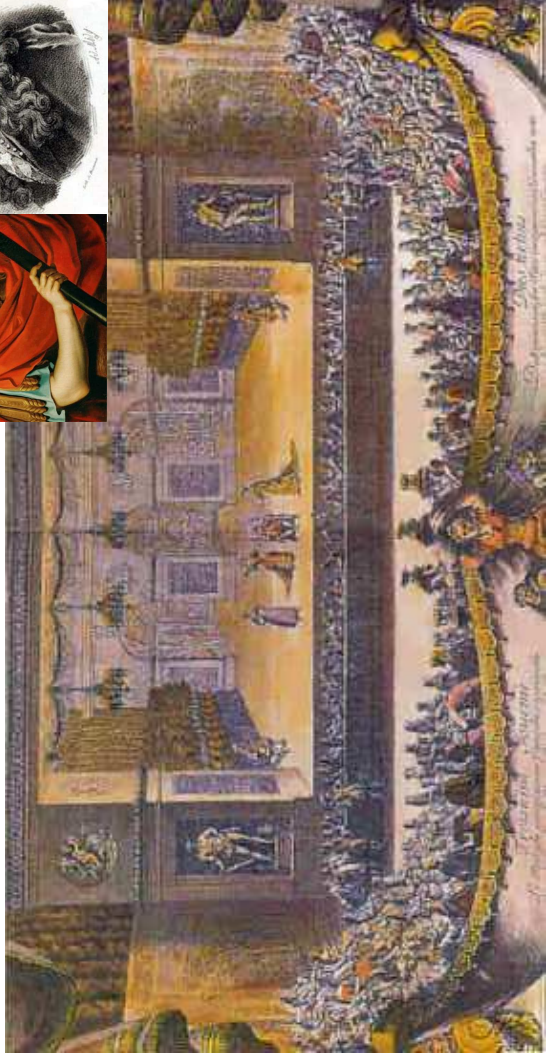
## A propos de l'oeuvre, de l'artiste, du contexte de création

La comédie-ballet est un genre dramatique, musical et chorégraphique inventé par Molière et Jean-Baptiste Lully en 1661 pour leur pièce « Les Fâcheux ».

La comédie-ballet mêle la musique et la danse dans une action unique. Elle traite des sujets contemporains et montre des personnages ordinaires de la vie quotidienne. Le mariage en est souvent le thème central.

Leur collaboration sera à l'origine d'une dizaine de comédies-ballets dont le célèbre « Bourgeois gentilhomme ». Mais en 1672, Molière et Lully se disputent car le musicien obtient du roi la permission d'interdire la musique dans les pièces de théâtre.

Face au pouvoir de Lully, Molière crée sans l'autorisation du roi une nouvelle comédie-ballet, « Le malade imaginaire » et demande à Charpentier, grand rival de Lully, d'en composer la musique.



La comédie-ballet est un genre dramatique, musical et chorégraphique inventé par Molière et Jean-Baptiste Lully en 1661 pour leur pièce « Les Fâcheux ».

La comédie-ballet mêle la musique et la danse dans une action unique. Elle traite des sujets contemporains et montre des personnages ordinaires de la vie quotidienne. Le mariage en est souvent le thème central.

Leur collaboration sera à l'origine d'une dizaine de comédies-ballets dont le célèbre « Bourgeois gentilhomme ». Mais en 1672, Molière et Lully se disputent car le musicien obtient du roi la permission d'interdire la musique dans les pièces de théâtre.

Face au pouvoir de Lully, Molière crée sans l'autorisation du roi une nouvelle comédie-ballet, « Le malade imaginaire » et demande à Charpentier, grand rival de Lully, d'en composer la musique.

La comédie-ballet est un genre dramatique, musical et chorégraphique inventé par Molière et Jean-Baptiste Lully en 1661 pour leur pièce « Les Fâcheux ».

La comédie-ballet mêle la musique et la danse dans une action unique. Elle traite des sujets contemporains et montre des personnages ordinaires de la vie quotidienne. Le mariage en est souvent le thème central.

Leur collaboration sera à l'origine d'une dizaine de comédies-ballets dont le célèbre « Bourgeois gentilhomme ». Mais en 1672, Molière et Lully se disputent car le musicien obtient du roi la permission d'interdire la musique dans les pièces de théâtre.

Face au pouvoir de Lully, Molière crée sans l'autorisation du roi une nouvelle comédie-ballet, « Le malade imaginaire » et demande à Charpentier, grand rival de Lully, d'en composer la musique.

La comédie-ballet est un genre dramatique, musical et chorégraphique inventé par Molière et Jean-Baptiste Lully en 1661 pour leur pièce « Les Fâcheux ».

La comédie-ballet mêle la musique et la danse dans une action unique. Elle traite des sujets contemporains et montre des personnages ordinaires de la vie quotidienne. Le mariage en est souvent le thème central.

Leur collaboration sera à l'origine d'une dizaine de comédies-ballets dont le célèbre « Bourgeois gentilhomme ». Mais en 1672, Molière et Lully se disputent car le musicien obtient du roi la permission d'interdire la musique dans les pièces de théâtre.

Face au pouvoir de Lully, Molière crée sans l'autorisation du roi une nouvelle comédie-ballet, « Le malade imaginaire » et demande à Charpentier, grand rival de Lully, d'en composer la musique.

**1. A l'aide d'un dictionnaire, classe ces mots dans le tableau selon leur nature :**

- chorégraphique - comédie-ballet - dramatique - en - être - genre - inventer - Jean-Baptiste Lully - « Les Fâcheux » - Molière - musical - par - pièce - pour
- action - central - contemporain - danse - mariage - mêler - montrer - musique - ordinaire - personnage - quotidien - souvent - sujet - thème - traiter - unique - vie
- « Bourgeois gentilhomme » - car - célèbre - collaboration - (se) disputer - dizaine - dont - interdire - mais - musicien - obtenir - origine - permission - roi - théâtre
- autorisation - Charpentier - composer - créer - demander - face - grand - « Le malade imaginaire » - nouveau - pouvoir - sans - rival

**2. Complète le tableau des noms et adjectifs puis celui des verbes.**

**1. A l'aide d'un dictionnaire, classe ces mots dans le tableau selon leur nature :**

- chorégraphique - comédie-ballet - dramatique - en - être - genre - inventer - Jean-Baptiste Lully - « Les Fâcheux » - Molière - musical - par - pièce - pour
- action - central - contemporain - danse - mariage - mêler - montrer - musique - ordinaire - personnage - quotidien - souvent - sujet - thème - traiter - unique - vie
- « Bourgeois gentilhomme » - car - célèbre - collaboration - (se) disputer - dizaine - dont - interdire - mais - musicien - obtenir - origine - permission - roi - théâtre
- autorisation - Charpentier - composer - créer - demander - face - grand - « Le malade imaginaire » - nouveau - pouvoir - sans - rival

**2. Complète le tableau des noms et adjectifs puis celui des verbes.**

# Dictée - Les comédies-ballets de Molière et Lully

Groupe blanc  
22 mots/128  
La comédie-ballet est un genre dramatique, musical et chorégraphique inventé par Molière et Jean-Baptiste Lully en 1661 pour leur pièce « Les Fâcheux ».

Groupe vert  
56 mots / 128  
La comédie-ballet mêle la musique et la danse dans une action unique. Elle traite des sujets contemporains et montre des personnages ordinaires de la vie quotidienne. Le mariage en est souvent le thème central.

Groupe orange  
97 mots / 128  
Leur collaboration sera à l'origine d'une dizaine de comédies-ballets dont le célèbre « Bourgeois gentilhomme ». Mais en 1672, Molière et Lully se disputent car le musicien obtient du roi la permission d'interdire la musique dans les pièces de théâtre.

Groupe rouge  
128 mots  
Face au pouvoir de Lully, Molière crée sans l'autorisation du roi une nouvelle comédie-ballet, « Le malade imaginaire » et demande à Charpentier, grand rival de Lully, d'en composer la musique.

## 1. A l'aide d'un dictionnaire, classe ces mots dans le tableau selon leur nature :

- chorégraphique - comédie-ballet - dramatique - en - être - genre - inventer - Jean-Baptiste Lully - « Les Fâcheux » - Molière - musical - par - pièce - pour
- action - central - contemporain - danse - mariage - mêler - montrer - musique - ordinaire - personnage - quotidien - souvent - sujet - thème - traiter - unique - vie
- « Bourgeois gentilhomme » - car - célèbre - collaboration - (se) disputer - dizaine - dont - interdire - mais - musicien - obtenir - origine - permission - roi - théâtre
- autorisation - Charpentier - composer - créer - demander - face - grand - « Le malade imaginaire » - nouveau - pouvoir - sans - rival

## 2. Complète le tableau des noms et adjectifs puis celui des verbes.