

Félicien le tigre (Phildar – ambiance n° 4)



27. **Félicien**  
le tigre  
Tricoté tout doux  
en Phil Peluche.

✕  
3

Félicien



27

DOUDOU  
TIGRE

N° 389 - D2 - 478

**■ DIMENSION**

34 cm de haut

**■ QUALITÉS (Nombre de pelotes)**

QUALITÉS	COLORIS	QUANTITÉS
PHIL'PELUCHE	FENNEC	1
	NOIR	1
	ECRU	1
OXYGÈNE	NOIR	Un peu

**Composition du modèle :**

90 % Acrylique

10 % Polyamide

Un peu de Chlorofibre et de Laine peignée

**■ AIGUILLES**

N° 3

**■ FOURNITURES**

Non commercialisées chez PHILDAR : de la bourre

**■ POINTS EMPLOYÉS****Jersey****Jersey rayé****Broderie au point passé plat.****■ REALISATION**

**Important :** Pour la réalisation de ce modèle, tricoter avec des aiguilles n° 3 pour une meilleure tenue et suivre les diagrammes respectifs en sachant que **1 carré = 1 m. et 1 rg.**

**CORPS :** se compose de 2 faces.

Monter 14 m. col. FENNEC, aig. n° 3, tric. en jersey rayé en suivant le diagramme, et à 42 rgs de haut. tot., rab. souplement les 10 m. restantes.

Tric. la seconde face semblable.

**TÊTE (dos) :** Monter 50 m. col. FENNEC, aig. n° 3, tric. en jersey rayé de la façon suivante :

- 4 rgs col. FENNEC

- 2 rgs col. NOIR

- 4 rgs col. FENNEC en répartissant 24 dim. sur le 1er des 4 rgs de la façon suivante: 1 m. endr., 24 fois 2 m. ens. à l'endr., 1 m. endr. Il reste 26 m.

- 2 rgs col. NOIR en répartissant 12 dim. sur le 1er des 2 rgs de la façon suivante:

1 m. endr., 12 fois 2 m. ens. à l'endr., 1 m. endr. Il reste 14 m.

- 2 rgs col. FENNEC en répartissant 6 dim. sur le 1er des 2 rgs de la façon suivante :

1 m. endr., 6 fois 2 m. ens. à l'endr., 1 m. endr. Il reste 8 m.  
Passer un fil dans les m. et les enlever de l'aiguille.**TÊTE (devant et museau) :**

Monter 50 m. col. NOIR, aig. n° 3, tric. en jersey rayé de la façon suivante :

- 2 rgs col. NOIR

- 4 rgs col. FENNEC

- 2 rgs col. NOIR

- 4 rgs col. FENNEC

- 12 rgs col. ECRU en répartissant 24 dim. sur le 1er des 12 rgs de la façon suivante : 1 m. endr., 24 fois 2 m. ens. à l'endr., 1 m. endr. Il reste 26 m.

Puis en répartissant 6 dim. sur le 5e des 12 rgs de la façon suivante : 2 m. endr., \* 2 m. ens. à l'endr., 2 m. endr. \*, tric. de \* à \* 6 fs au tot. Il reste 20 m.

Puis passer un fil dans les m. et les enlever de l'aiguille.

**BRAS :** Monter 17 m. col. FENNEC, aig. n° 3, tric. en jersey pendant 10 rgs, puis cont. en jersey rayé :

- 2 rgs col. NOIR en répartissant 4 dim. sur le 1er des 2 rgs de la façon suivante : 1 m. endr., \* 2 m. ens. à l'endr., 2 m. endr. \*, tric. de \* à \* 4 fs au tot.

Il reste 13 m. Cont. droit :

°° - 4 rgs col. FENNEC

- 2 rgs col. NOIR °°

Tric. de °° à °° 5 fs au tot., puis rab. souplement les m.

Tric. le second bras semblable.

**JAMBES :** Monter 21 m. col. FENNEC, aig. n° 3, tric. en jersey et jersey rayé en suivant le diagramme, et à 46 rgs de haut. tot., rab. souplement les 13 m. restantes.

Tric. la seconde jambe semblable.

**OREILLES :** Monter 5 m. col. FENNEC, aig. n° 3, tric. en jersey en suivant le diagramme, et à 12 rgs de haut. tot., rab. les m.

Tric. la seconde oreille de la même façon.

**QUEUE :** Monter 6 m. col. FENNEC, aig. n° 3, tric. en jersey rayé:

- 4 rgs col. FENNEC

°° - 2 rgs col. NOIR

- 4 rgs col. FENNEC °°

Tric. de °° à °° 5 fs au tot., puis passer un fil dans les m. et les enlever de l'aiguille.

**■ ASSEMBLAGE**

Assembler les 2 faces du corps sur le tour en laissant l'ouverture pour le cou.

Fermer en rond les 2 parties de la tête.

Resserrer le fil passé dans les m. de la partie dos et celui du bout du museau pour fermer.

Assembler ces 2 parties sur le tour, bourrer et fermer.

Bourrer le corps et fixer la tête.

Fermer en rond les bras, les jambes et la queue.

Froncer les extrémités des bras pour les mains, fermer le dessous des pieds, bourrer les mains et les pieds et fixer sur le corps.

Froncer le bout de la queue avec le fil passé dans les m.

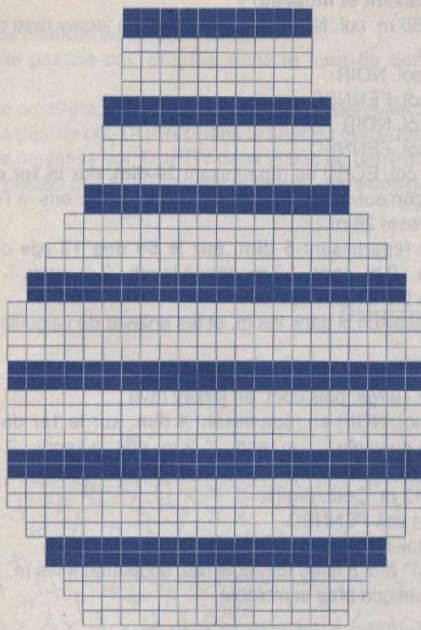
Couper 5 brins de 8 cm en PHIL'PELUCHE col. NOIR, les plier en deux et fixer solidement au bout de la queue.

Coudre la queue sur le corps.

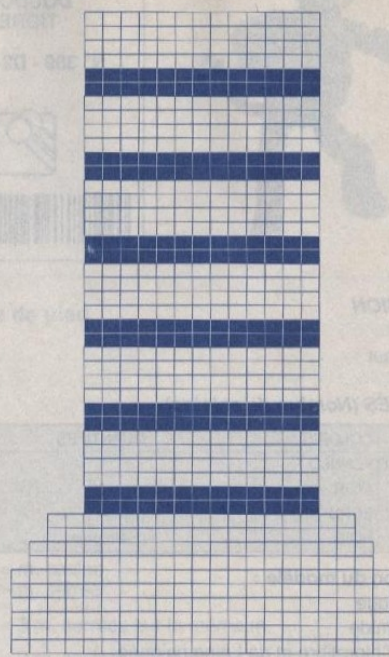
Plier les oreilles en deux, les coudre sur le tour et les fixer sur la tête.

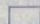

Broder au point passé plat : les yeux en col. ECRU et OXYGÈNE col. NOIR, le dessus du museau en col. FENNEC et le nez en OXYGÈNE col. NOIR : voir les schémas et la photo couleur.

**Diagramme du corps**

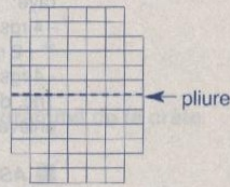


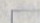
**Diagramme de la jambe**



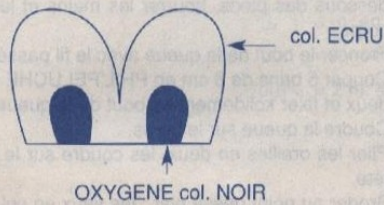
-  = 1 m. et 1 rg col. FENNEC
-  = 1 m. et 1 rg col. NOIR

**Diagramme de l'oreille**



-  = 1 m. et 1 rg col. FENNEC

**Broderie des yeux au point passé plat**



**Broderie du museau et du nez au point passé plat**

