



vulcain



vulcain



loir



loir



chauve-souris



chauve-souris



cigogne



cigogne



écureuil



écureuil



hérisson



hérisson



mésange



mésange

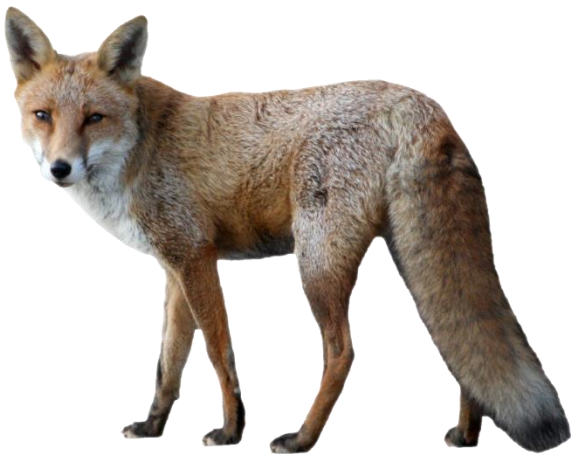


hirondelle

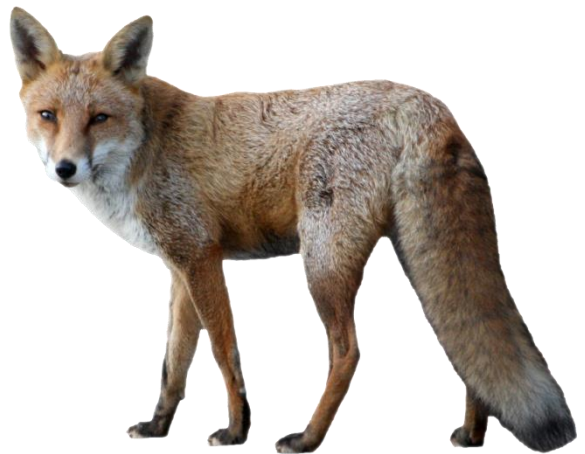


hirondelle

Comment les animaux
passent-ils l'hiver ?



renard



renard

adaptation

migration

hibernation

Pour les animaux, l'hiver est une période difficile à vivre : les températures sont basses, les gels fréquents, les jours plus courts... Pour survivre, les animaux adoptent des solutions différentes selon les espèces : ils migrent, s'adaptent ou hibernent.

Certains animaux ne migrent pas et n'hibernent pas non plus, ils sont actifs tout l'hiver : ils s'adaptent en changeant de régime alimentaire, en muant (pelage et plumage plus dense ou qui change de couleur), en faisant des réserves... La température de leur corps est constante.

Les hibernants : durant la période d'hibernation, la température du corps de l'animal va descendre. L'animal ne bouge plus et ne se nourrit plus, sa respiration est ralentie. L'objectif de cet état est de réduire les dépenses énergétiques (en raison du manque de nourriture) par une activité nulle et se protéger du froid en restant dans un abri.

Les migrateurs : ils se déplacent volontairement vers des pays plus chauds et plus riches en ressources alimentaires. Le plus souvent les migrations se font en groupe. Ce comportement est adopté majoritairement par les oiseaux.

Les animaux en hiver - Europe

migration



hibernation



adaptation

