

Jeudi 8 avril 2020

Mathématiques

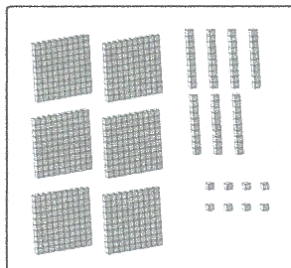
A Calcul • Multiplier par 10, 100 ou 1000. Calcule.

$7 \times 10 = 70$ $16 \times 100 = 1600$ $736 \times 10 = 7360$

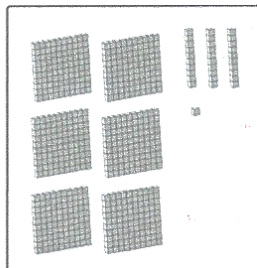
$9 \times 100 = 900$ $9 \times 1000 = 9000$ $8 \times 100 = 800$



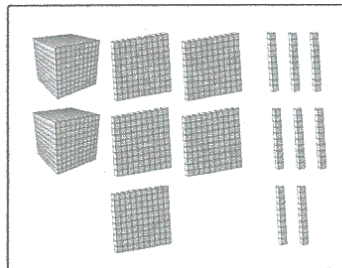
B Numération • Écris les nombres qui correspondent à chaque dessin.



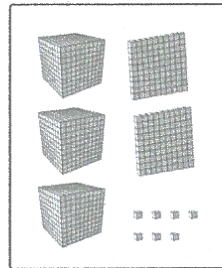
478



631



2570



3207

C Résolution de problème • Avec un paquet de farine, on peut faire 50 crêpes. Robotine a acheté 5 paquets. Combien de crêpes pourra-t-elle faire ?

Ta recherche :

$$\begin{array}{r} 50 \\ \times 5 \\ \hline 250 \end{array}$$

$$50 \times 5 = 250$$

Phrase réponse :

Elle pourra faire 250 crêpes.



A Conjugaison - Le futur

Complète chaque phrase avec le pronom personnel qui convient.

Vous raconterez une histoire.

Nous visiterons un château.

Elle parlera à son voisin.

Je jouerai dans ma chambre.

Ils chanteront à la chorale.

Tu regarderas la télévision.

B Grammaire - Les adjectifs • Entoure les adjectifs dans le texte suivant.

Tirobot est un beau robot. Il prépare sa voiture rouge et orange. La petite Robotine range ses belles valises dans le grand coffre de la voiture. Les robots partent en vacances. Sur la route, ils rencontrent des animaux incroyables : des oiseaux multicolores, des lapins aux grandes oreilles et de belles vaches aux grandes cornes.

C Vocabulaire • Complète avec un mot de la même famille.

Exemple : un ventilateur → le vent

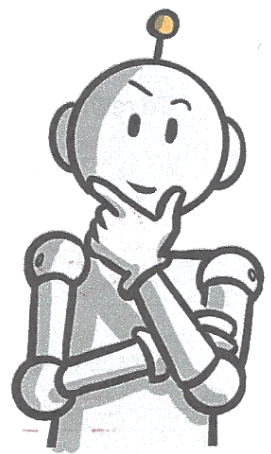
un boxeur → la boxe

un dessinateur → un dessin

un jardinier → le jardin

arroser → un arrosoir

le peintre → une peinture



Les accents (2) : accentuer ou non la lettre « e »



Le chevalier défie ses ennemis et relève des épreuves. Quel exploit !

- On utilise les accents seulement si le « e » est la dernière lettre de la syllabe.

Exemples : il re-lè-ve, il dé-fie.

→ Le « e » est la dernière lettre de la syllabe, on peut accentuer.

Exemples : un en-ne-mi, che-va-li-er.

→ Le « e » n'est pas la dernière lettre de la syllabe, on ne peut pas accentuer.

- Si le « e » est devant un « x » ou une consonne double, on ne met pas d'accent.

Exemples : un exploit, un ennemi.

Exercice

Niveau 1

Complète les mots avec « é », « è » ou « e ».

un e.l.e.ve

les .e.scali.e.rs

une l.e.ttre

une adr.e.sse

le caf.e

la col.e.re

le d.e.s.s.e.r.t