

A proximité de Brest, Prendre D112

D112 Prendre sortie en direction de :

BOHARS
LAMBÉZELLEC
Z.I. LOSCOAT
KERAUDREN

Prendre à droite : Rue Ernestine de Trémaudan en direction de :

BOHARS

Prendre à gauche : Route de Roch Glas

D26 Au rond-point, prendre la 1ère sortie Continuer sur : D26
Traversée de Bohars

D67 Au rond-point, prendre la 3ème sortie Continuer sur : D67
Virage à droite

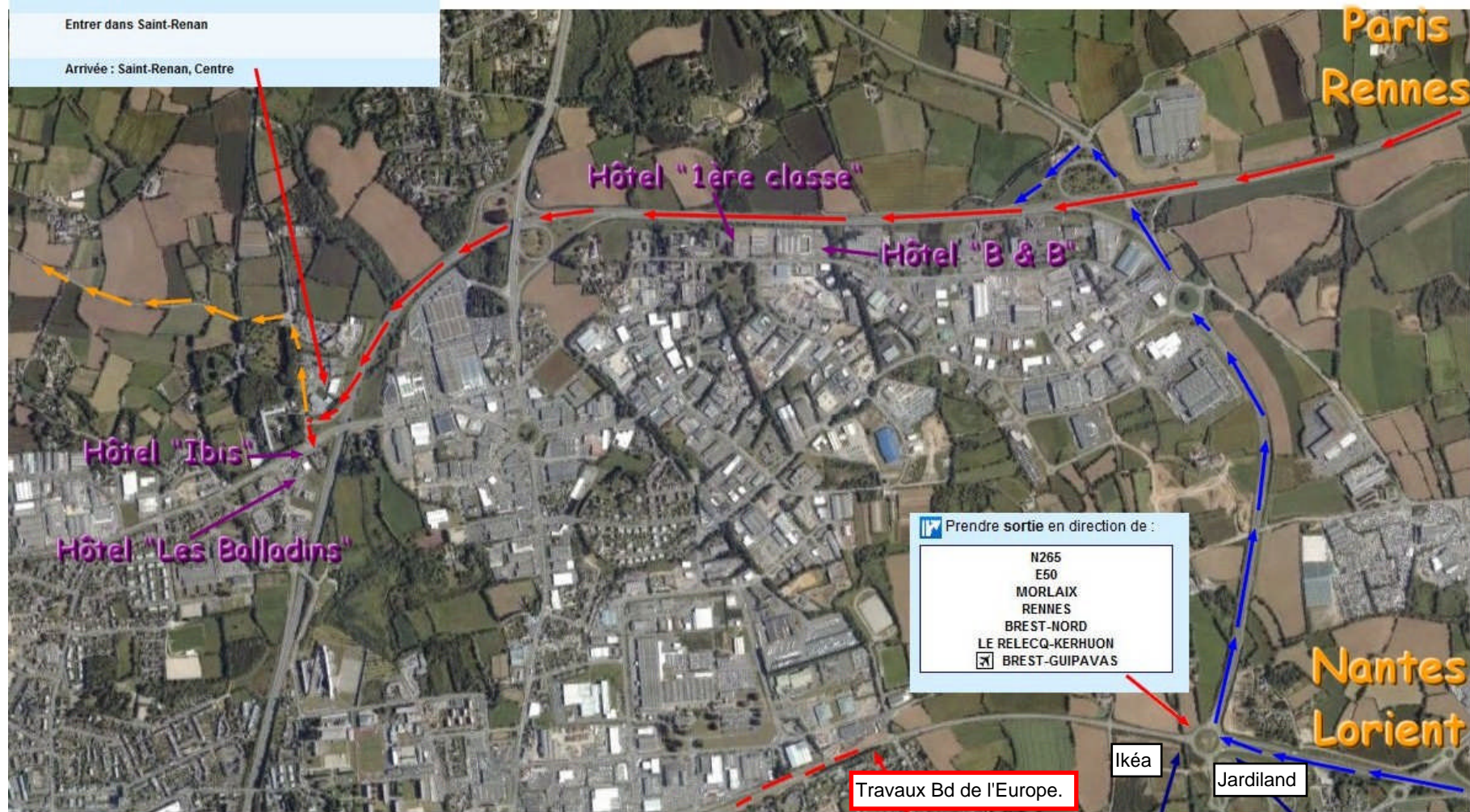
Entrer dans Saint-Renan

Arrivée : Saint-Renan, Centre

Si vous avez un GPS, il vous guidera automatiquement par cette route pour accéder à Saint Renan.

Stade Municipal de Ty Colo - Rue du Pont de Bois - Saint Renan

Position GPS : N° 48° 25'91" - W 4° 36'93"





 A proximité de Brest, Prendre D112

D112  Prendre sortie en direction de :

BOHARS
LAMBÉZELLEC
Z.I. LOSCOAT
KERAUDREN

Prendre à droite : Rue Ernestine de Trémaudan en direction de :

 BOHARS

Prendre à gauche : Route de Roch Glas

D26 Au rond-point, prendre la 1ère sortie Continuer sur : D26
Traversée de Bohars

D67 Au rond-point, prendre la 3ème sortie Continuer sur : D67
 Virage à droite

Entrer dans Saint-Renan

Arrivée : Saint-Renan, Centre

