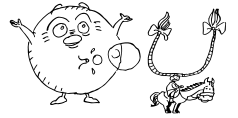


Le son [ou].



Exercice n°1 : Colorie si tu entends le son [ou].



Exercice n°2 : Coche la case de la syllabe où tu entends le son [ou].



--	--



--	--

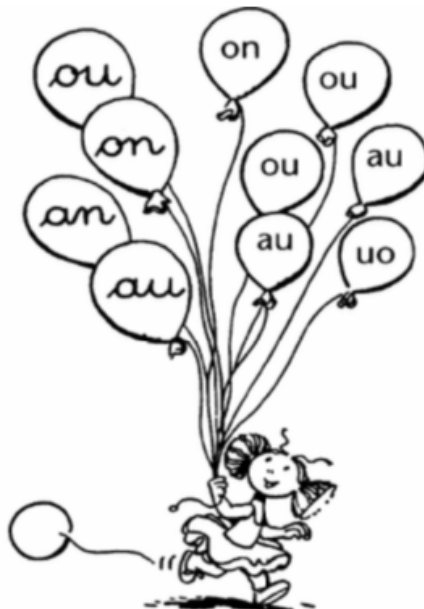


--	--	--

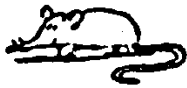


--	--	--	--

Exercice n°3 : Colorie toutes les lettres ou.



**Exercice n°4 : Écris les mots sous les dessins.**



la . . . . . s



la . . . . .



un . . . . .

**Exercice n°5 : Complète avec les syllabes : rou, mou, lou.**



la .....che    le kangou.....    la .....te    le .....p

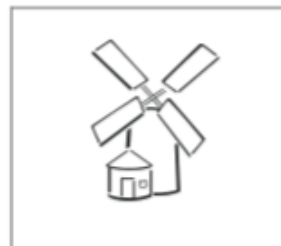
**Exercice n°6 : Colorie les syllabes pour reconstituer les mots.**



pou	le
pon	te



dou	che
bou	cha



nou	le
mou	lin



nou	ton
mou	tou

**Écris.**

\_\_\_\_\_

\_\_\_\_\_

ou

\_\_\_\_\_

\_\_\_\_\_

ou

\_\_\_\_\_

\_\_\_\_\_