



MODÈLE
37

LANAS KATIA

AUSTRAL

page 20-21

F RANÇAIS

TAILLES: a) 3 mois -b) 6 mois
-c) 1 an -d) 18 mois -e) 2 ans.

FOURNITURES

Qualité Austral, a) 2 pelotes -b) 2 pelotes -c) 3 pelotes -d) 3 pelotes -e) 3 pelotes col. bordeaux n° 25, a) 1 pelote -b) 1 pelote -c) 2 pelotes -d) 2 pelotes -e) 2 pelotes col. rouille n° 21, a) 1 pelote -b) 1 pelote -c) 2 pelotes -d) 2 pelotes -e) 2 pelotes col. blanc n° 1, a) -b) -c) -d) et e) 1 pelote col. vert foncé n° 28 et col. ciel n° 34. Aiguilles n° 3 et 3 1/2. 5 boutons.

POINTS EMPLOYÉS

Côtes 2/2 et jersey endroit: voir page des pts de base.

Jersey jacquard: suivre le graphique A.

ÉCHANTILLON

Avec les aig. n° 3 1/2 en jersey jacquard, 28 m. et 27 rgs forment un carré de 10 x 10 cm. Si l'échantillon est différent, utiliser un numéro d'aig. plus ou moins grand.

DOS

Avec les aig. n° 3 et le col. bordeaux, monter a) 72 m. -b) 78 m. -c) 84 m. -d) 90 m. -e) 96 m. et tric. 2 cm en côtes 2/2 en formant 1 augmentation sur le dernier rg. Avec les aig. n° 3 1/2, continuer en jersey jacquard en commençant en a) A -b) B -c) C -d) D -e) E du graphique A. A a) 24 cm -b) 27 cm -c) 30 cm -d) 33 cm -e) 36 cm de hauteur totale, rabattre de chaque côté pour les épaules, tous les 2 rgs: a) 2 fois 11 m. -b) 2 fois 12 m. -c) 12 m. et 13 m. -d) 14 m. et 13 m. -e) 15 m. et 14 m. et simultanément, rabattre les a) 19 m. -b) 21 m. -c) 25 m. -d) 27 m. -e) 29 m. centrales et terminer chaque côté en rabattant, après 2 rgs: 5 m.

DEVANT DROIT

Avec les aig. n° 3 et le col. bordeaux, monter a) 38 m. -b) 40 m. -c) 44 m. -d) 46 m. -e) 50 m. et tric. 2 cm en côtes 2/2 en formant a) 0 -b) 1 -c) 0 -d) 1



-e) 0 augmentation sur le dernier rg. Avec les aig. n° 3 1/2, continuer en jersey jacquard en commençant en F du graphique A. A a) 19 cm -b) 22 cm -c) 25 cm -d) 28 cm -e) 31 cm de hauteur totale, rabattre à droite pour l'encolure, tous les 2 rgs: a) 7 m. -b) 8 m. -c) 10 m. -d) 11 m. -e) 12 m. puis 3 m., 2 m. et 4 fois 1 m. A a) 24 cm -b) 27 cm -c) 30 cm -d) 33 cm -e) 36 cm de hauteur totale, rabattre à gauche l'épaule comme pour le dos.

DEVANT GAUCHE

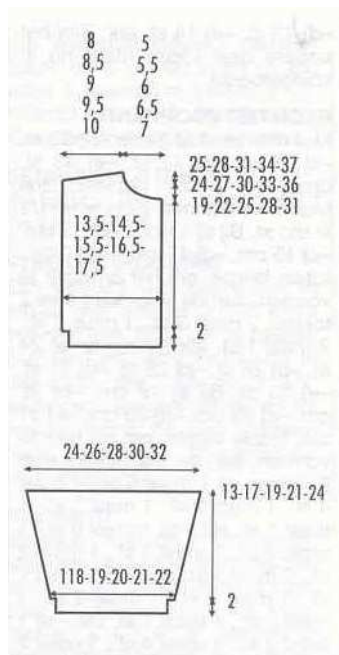
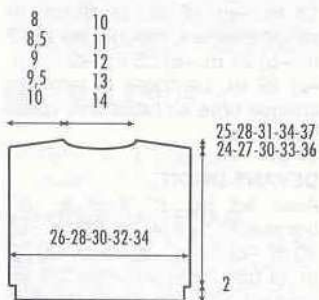
Même travail en vis-à-vis.

MANCHES

Avec les aig. n° 3 et le col. bordeaux, monter a) 50 m. -b) 52 m. -c) 54 m. -d) 58 m. -e) 60 m. et tric. 2 cm en côtes 2/2 en formant 1 augmentation sur le dernier rg. Avec les aig. n° 3 1/2, continuer en jersey jacquard en plaçant le pt M du graphique A au milieu du travail et en augmentant de chaque côté a) 8 fois 1 m. -b) 10 fois 1 m. -c) 12 fois 1 m. -d) 13 fois 1 m. -e) 14 fois 1 m. alternativement tous les 2 et 4 rgs. A a) 15 cm -b) 17 cm -c) 19 cm -d) 21 cm -e) 24 cm de hauteur totale, rabattre les a) 67 m. -b) 73 m. -c) 79 m. -d) 85 m. -e) 89 m. obtenues.

MONTAGE ET FINITIONS

Fermer les épaules. Avec les aig. n° 3 et le col. bordeaux, relever a) 78 m. -b) 82 m. -c) 86 m. -d) 90 m. -e) 94 m. autour de l'encolure et tric. 1,5 cm en côtes 2/2 puis rabattre. Avec les aig. n° 3 et le col. bordeaux, relever a) 62 m. -b) 70 m. -c) 78 m. -d) 90 m. -e) 98 m. le long du devant gauche et tric. 1,5 cm en côtes 2/2 puis rabattre. Tric. le même bord de l'autre côté en formant au milieu 5 boutonnières de 2 m., la 1re étant à 2 m. du haut et les suivantes espacées de a) 12 m. -b) 14 m. -c) 16 m. -d) 19 m. -e) 21 m. Monter les manches et les fermer ainsi que les côtés du gilet. Coudre les boutons.

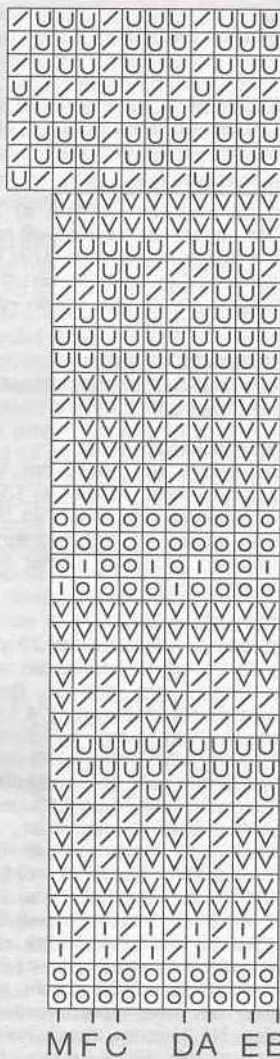


Graphique A

- M milieu
- V fond rouille
- / 1 m. blanc
- I 1 m. ciel
- U 1 m. bordeaux
- 1 m. vert foncé

Grafiek A

- M Midden
- V Austral kl. rood
- / Austral kl. wit
- I Austral kl. hemelsblauw
- U Austral kl. bordeauxrood
- Austral kl. donker-groen



Het 1e knoopsgat in de steken nr. 3 en nr. 4 vanaf de boord en de resterende knoopsgaten elke a) 12 st. -b) 14 st. -c) 16 st. -d) 19 st. -e) 21 st. Sluit de naden v.d. zijkanten en mouwen. Zet de knopen aan.

MODÈLE **38**
LANAS KATIA

AUSTRAL / NUTRIA

page 20-21

F RANÇAIS

TAILLES: a) 3 mois -b) 6 mois -c) 1 an -d) 18 mois -e) 2 ans.

FOURNITURES

Qualité Austral, a) 3 pelotes -b) 4 pelotes -c) 5 pelotes -d) 5 pelotes -e) 6 pelotes col. vert foncé n° 28, a) -b) -c) -d) et e) 1 pelote col. bordeaux n° 25, col. ciel n° 34, rouille n° 21 et blanc n° 1. Qualité Nutria, a) -b) -c) -d) et e) 1 pelote col. rouille n° 87 911. Aiguilles n° 3, 3 1/2 et 4. 4 petits boutons verts.

POINTS EMPLOYÉS

Point mousse et jersey endroit: voir page des pts de base.

Jersey jacquard: suivre le graphique A.

ÉCHANTILLONS

Avec les aig. n° 3 1/2 en jersey endroit, 28 m. et 36 rgs forment un carré de 10 x 10 cm. Avec les aig. n° 3 1/2 en jersey jacquard, 28 m. et 27 rgs forment un carré de 10 x 10 cm. Si les échantillons sont différents, utiliser un numéro d'aig. plus ou moins grand.

DOS

Avec les aig. n° 3 et la qualité Austral col. vert foncé, monter a) 119 m. -b) 127 m. -c) 135 m. -d) 143 m. -e) 151 m. et avec le col. bordeaux, tric. 2 rgs au pt mousse. Avec les aig. n° 3 1/2 et la qualité Austral, continuer en jersey jacquard en commençant en a) A -b) B -c) C -d) D -e) E du graphique A. A a) 9,5 cm -b) 10,5 cm -c) 11,5 cm -d) 12,5 cm -e) 13,5 cm de hauteur totale, avec le col. vert foncé et tric. 4 rgs au pt mousse en répartissant a) 41 dim. -b) 43 dim. -c) 45 dim. -d) 47 dim. -e) 49 dim. sur le 1er rg puis continuer en jersey end. en rabattant de chaque côté 6 fois 1 m. tous les a) 6 rgs -b) 8 rgs -c) 10 rgs -d) 12 rgs -e) 14 rgs. A a) 10 cm -b) 14 cm -c) 18 cm -d) 22 cm -e) 26 cm de jersey end., rabattre pour

l'ouverture les 2 m. centrales et terminer chaque côté séparément. A a) 13 cm -b) 16 cm -c) 19 cm -d) 22 cm -e) 25 cm de jersey end., rabattre de chaque côté pour les emmanchures, tous les 2 rgs: 3 m., 2 m. et 4 fois 1 m. A a) 22 cm -b) 26 cm -c) 30 cm -d) 34 cm -e) 38 cm de jersey end., rabattre vers le milieu pour l'encolure, tous les 2 rgs: a) 9 m. -b) 11 m. -c) 12 m. -d) 14 m. -e) 15 m. puis 4 m. A a) 23 cm -b) 27 cm -c) 31 cm -d) 35 cm -e) 39 cm de jersey end., rabattre pour l'épaule, les a) 10 m. -b) 11 m. -c) 13 m. -d) 14 m. -e) 16 m. restantes.

DEVANT

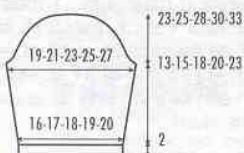
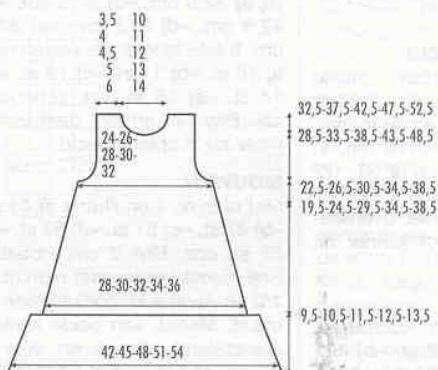
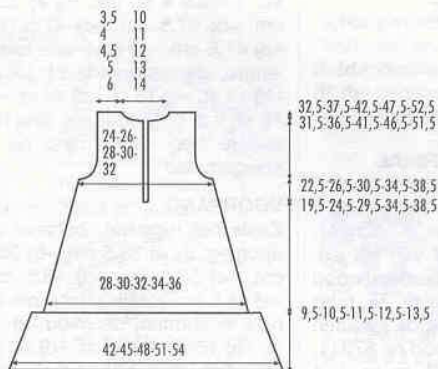
Commencer comme pour le dos mais sans former l'ouverture. A a) 19 cm -b) 23 cm -c) 27 cm -d) 31 cm -e) 35 cm de jersey end., rabattre les a) 12 m. -b) 16 m. -c) 18 m. -d) 22 m. -e) 24 m. centrales pour l'encolure et terminer chaque côté en rabattant tous les 2 rgs: 3 m., 2 m. et 3 fois 1 m. A a) 23 cm -b) 27 cm -c) 31 cm -d) 35 cm -e) 39 cm de jersey end., rabattre l'épaule comme pour le dos.

MANCHES

Avec les aig. n° 4 et la qualité Nutria col. rouille, monter a) 45 m. -b) 47 m. -c) 51 m. -d) 53 m. -e) 57 m. et tric. 2 cm au pt mousse. Avec les aig. n° 3 1/2 et la qualité Austral col. vert foncé, continuer en jersey end. en augmentant de chaque côté a) 4 fois 1 m. -b) 6 fois 1 m. -c) 7 fois 1 m. -d) 9 fois 1 m. -e) 9 fois 1 m. alternativement tous les 6 et 8 rgs. A a) 13 cm -b) 15 cm -c) 18 cm -d) 20 cm -e) 23 cm de hauteur totale, rabattre de chaque côté pour l'arrondi, tous les 2 rgs: 2 fois 3 m., 2 m., 9 fois 1 m. et 3 m. puis les a) 13 m. -b) 19 cm -c) 25 m. -d) 31 m. -e) 35 m. restantes au milieu.

MONTAGE ET FINITIONS

Fermer les épaules. Avec les aig. n° 4 et la qualité Nutria col. rouille, relever a) 41 m. -b) 45 m. -c) 49 m. -d) 53 m. -e) 57 m. de l'extrémité de l'encolure du dos gauche jusqu'à la moitié de l'encolure devant et tric. 4 cm au pt mousse en répartissant 4 augmentations sur un rg, et ceci 3 fois tous les 4 rgs puis rabattre les a) 53 m. -b) 57 m. -c) 61 m. -d) 65 m. -e) 69 m. obtenues. Tric. le même col de l'autre côté. Avec les aig. n° 3 et la qualité Austral col. vert foncé, relever 43 m. le long du bord gauche de l'ouverture et tric. 1 cm au pt mousse puis rabattre. Tric. le même bord de l'autre côté en formant au milieu 4 boutonnières d'1 m., la 1re étant à 4 m. du haut et les suivantes espacées de 11 m. Fermer les côtés. Fermer les manches et les monter. Fixer le bas des bandes de boutonnage. Coudre les boutons.

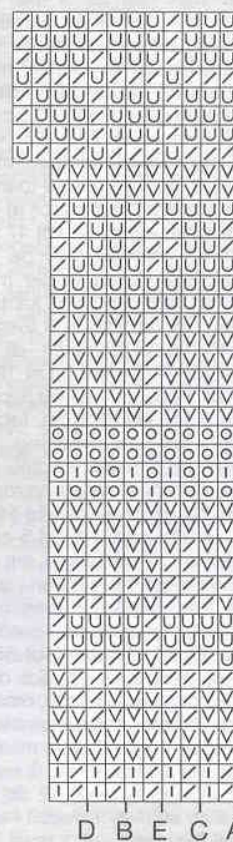


Graphique A

- V fond rouille
- / 1 m. blanc
- I 1 m. ciel
- U 1 m. bordeaux
- O 1 m. vert foncé

Grafiek A

- V Austral kl. rood
- / Austral kl. wit
- I Austral kl. hemelsblauw
- U Austral kl. bordeauxrood
- O Austral kl. donkergroen



I
N
S
T
R
U
C
T
I
O
N
S

W
E
R
K
W
I
J
Z
E
49