



Sciences

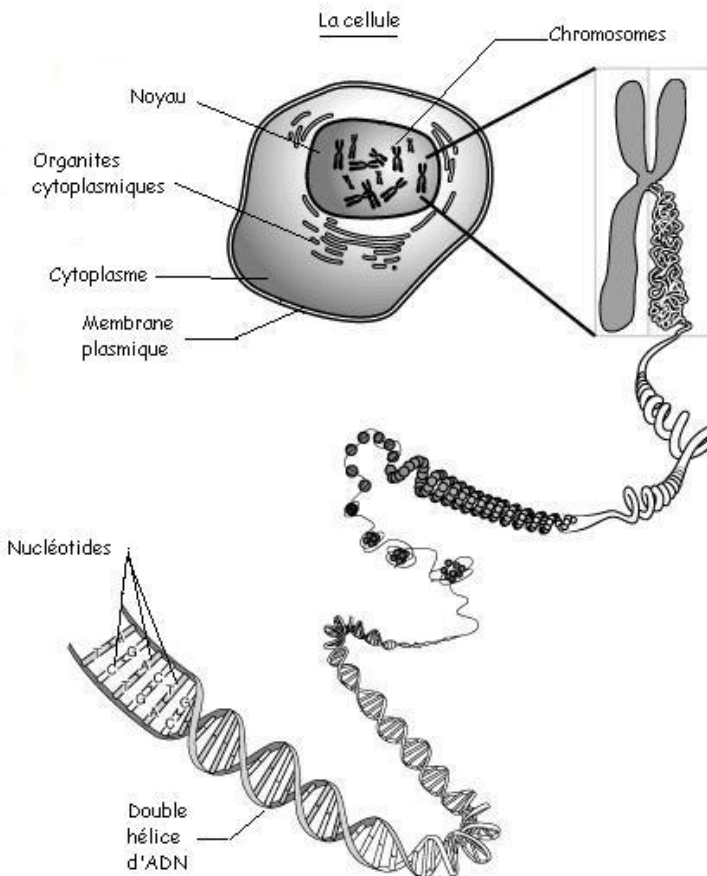
# L'ADN

## Message codé

ADN, ça veut dire quoi ? Cela signifie acide désoxyribonucléique. C'est cette molécule microscopique qui contient ton code génétique ! Elle forme une longue chaîne composée de petits éléments appelés nucléotides. Il en existe 4 types différents : les nucléotides à adénine (A), à thymine (T), à guanine (G) et à cytosine (C). Ils se suivent et forment une combinaison unique, par exemple : CGTACGTAAC .... D'accord, message reçu !

## Une seule combinaison

La cellule renferme un noyau. C'est dans le noyau que l'on trouve l'ADN. Il peut prendre 2 aspects très différents, soit il est enroulé et mélangé à des protéines et il forme des structures en croix, les chromosomes, soit il est déroulé et ressemble à un long filament.



## Elle ou lui ?

Pourquoi les filles sont des filles et les garçons des garçons ? C'est une question d'ADN ! Parmi les 23 paires de chromosomes que porte l'être humain, il y en a une qui est spécialement dédiée aux caractères sexuels. Leurs noms ? Les chromosomes sexuels, bien sûr ! Il en existe 2 sortes : les X et les Y. Les garçons portent un chromosome X et un chromosome Y. Et les filles ont 2 chromosomes X. Il faut suivre...à la lettre !

## Elle et lui

« Elle a les yeux de son père et le sourire de sa mère ! » Nous ressemblons tous, plus ou moins, à nos 2 parents. Normal, la moitié de notre ADN provient de notre mère et l'autre, de notre père !

## C'est prouvé

Il faut trouver le coupable ! Quand un crime est commis, l'ADN peut être un très bon indice pour la police scientifique ! Si le coupable a laissé des cellules mortes de peau, des cheveux, de la salive ou du sang, les policiers peuvent extraire l'ADN contenu dedans. Et comme l'ADN d'une personne est unique, les enquêteurs scientifiques qui l'analysent peuvent retrouver à qui il appartient.

- 1- Que signifie ADN ?
- 2- Cite le nom des 4 nucléotides.
- 3- Où se situe l'ADN ?
- 4- Quelle forme peut-il prendre ?
- 5- Combien de chromosomes possède un être humain ?
- 6- De quel sexe es-tu si tu possèdes 2 chromosomes X ?
- 7-Comment la police scientifique peut-elle retrouver le coupable d'un crime ?



Un chromosome