

Hippo-Bond-tâme

Objectifs :

- ✓ Déterminer un complément à une dizaine entière ou à une centaine entière

Règle du jeu :

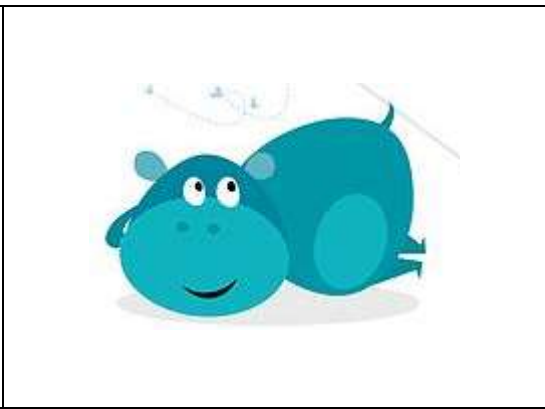
Le jeu se joue comme un jeu de petits chevaux. La différence est qu'il y a un seul pion et un seul dé. Après avoir lancé le dé, on doit répondre à l'opération posée sur la carte. Si la réponse est correcte, on reste là où on est. Sinon, on recule du nombre de cases dont on a avancé.

Pour l'impression du jeu :

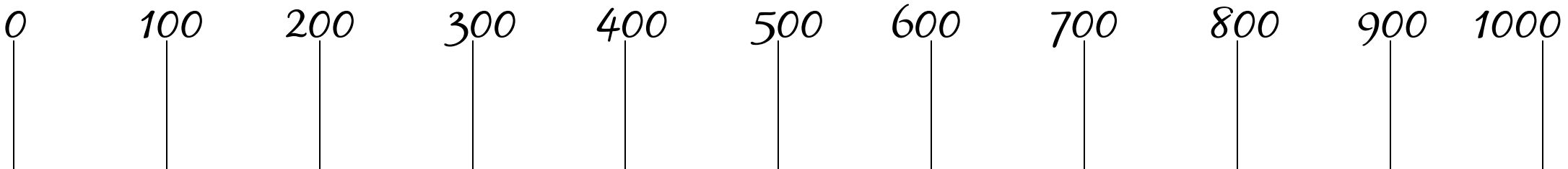
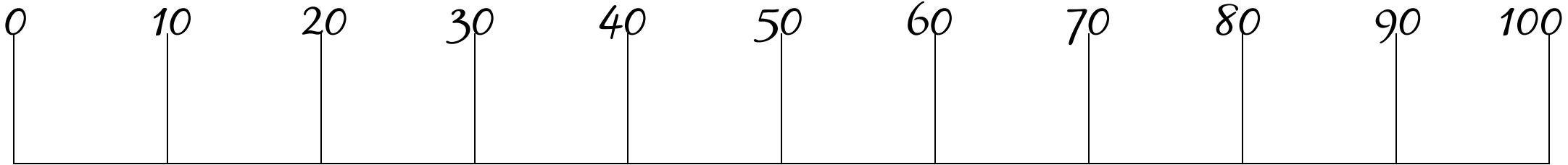
Imprimer les cartes en recto verso. Imprimer le plateau en A4 ou A3. Imprimer les étiquettes et les fixer sur un support pour que les élèves puissent s'en servir comme pion. Un jeu est valable pour un groupe de 3 à 4 élèves.

A quel moment faire ce jeu ?

A partir de la séquence 86 de Vivre les maths



ions pour le jeu + Bandes d'aide à l'opération





$40 + \dots = 50$



$20 + \dots = 50$



$50 + \dots = 70$



$80 + \dots = 100$



$50 + \dots = 100$



$40 + \dots = 100$



$30 + \dots = 50$



$60 + \dots = 70$



$50 + \dots = 80$



$60 + \dots = 80$



$30 + \dots = 100$



$40 + \dots = 100$



$20 + \dots = 70$



$10 + \dots = 70$



$20 + \dots = 80$



$20 + \dots = 100$



$20 + \dots = 60$



$30 + \dots = 60$



$30 + \dots = 90$



$20 + \dots = 90$



50

20

20

30

10

20

30

10

20

60

60

60

50

60

70

70

60

30

40

80

400

100

200

100

100

300

400

200

300

400

300

500

600

100

200

400

500

600

700

200

30

40

50

60

70

60

70

80

90

20

80

90

30

40

50

70

80

90

60

70

$43 + \dots = 50$



$124 + \dots = 130$



$238 + \dots = 240$



$357 + \dots = 360$



$482 + \dots = 490$



$507 + \dots = 510$



$675 + \dots = 680$



$744 + \dots = 750$



$862 + \dots = 870$



$921 + \dots = 930$



$76 + \dots = 80$



$136 + \dots = 140$



$247 + \dots = 250$



$369 + \dots = 370$



$472 + \dots = 480$



$511 + \dots = 520$



$664 + \dots = 670$



$737 + \dots = 740$



$858 + \dots = 860$



$949 + \dots = 950$



8

3

2

6

7

9

8

6

5

3

8

1

3

4

4

1

2

3

6

9

