

Prénom : \_\_\_\_\_ Date : \_\_\_\_\_

## Le mode de déplacement des animaux.

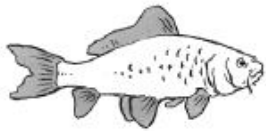
### 1. Comment se déplacent-ils ?

Entoure :

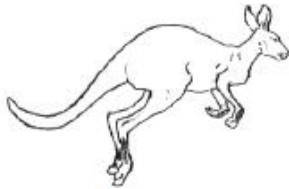
- en rouge les animaux qui marchent.
- en bleu les animaux qui nagent.
- en jaune les animaux qui rampent.
- en vert les animaux qui sautent.
- en noir les animaux qui volent.



grenouille



carpe



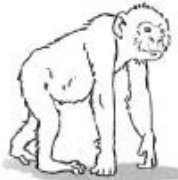
kangourou



canard



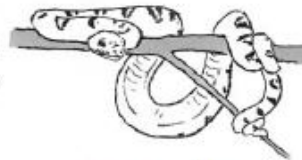
crocodile



singe



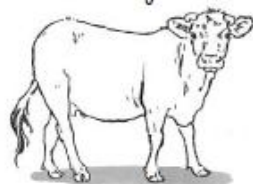
escargot



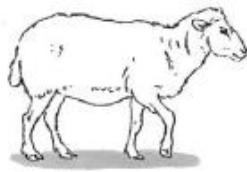
anaconda



moineau



vache








mouton



papillon

### 2. Où se déplacent-ils ?

Mets une croix dans la ou les cases qui conviennent.

	se déplace sur le sol	se déplace dans l'air	se déplace dans l'eau
 la truite			
 la pie			
 le canard			
 la libellule			
 le crabe			

Les animaux ne se déplacent pas tous de la même façon.

Les animaux qui vivent sur terre **rampent, marchent, courent ou sautent.**

Ceux qui vivent dans l'eau **nagent** et, parfois, **sautent.**

Ceux qui vivent dans les airs **volent.**