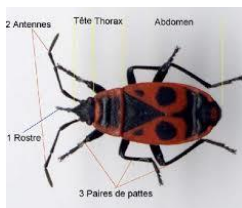


Le gendarme

Cet insecte ne vole pas et ne pique pas. Il mesure environ 1 cm de long et porte trois paires de pattes. Son abdomen noir, porte des élytres (ailes rigides) qui cachent de petites ailes postérieures, trop courtes pour permettre un envol. Les élytres, rouges et noirs, sont joliment décorés et laissent apparaître un masque africain lorsqu'on regarde l'insecte tête vers le bas.



On le rencontre dans toute la France : dans les bois, au pied des arbres. Il aime également s'installer sur les murs, en groupe, au soleil pour profiter de la chaleur.



Il se nourrit d'insectes (morts ou vivants) et de leurs larves, de graines (fruit du tilleul) et du nectar des fleurs. Il possède un rostre, sorte de trompe qui l'aide pour se nourrir.



En se nourrissant de larves d'insectes, il limite la prolifération des insectes nuisibles aux cultures. Il participe également à la décomposition de la matière organique.



Les gendarmes s'accouplent au début du printemps, en s'accrochant deux à deux par l'abdomen.

La femelle peut ensuite pondre jusqu'à 60 œufs qu'elle dépose dans la terre ou sous des feuilles. Les larves arrivent en mai, et passent par différents stades avant de devenir adultes. À l'arrivée du froid, les gendarmes se mettent au chaud dans le tronc d'arbres ou sous les feuilles mortes.

