



Découvrir

Mon école

■ **Colorie le plan de ton école en utilisant les couleurs suivantes :**

- jaune pour les salles de classe,
- rouge pour les couloirs,
- bleu pour la salle de sport,
- violet pour le préau,
- orange pour la cantine et la cuisine,
- vert pour les toilettes.

salles de classe

salle de sport

préau

couloirs

cantine et cuisine

toilettes



Aller plus loin

Une autre école

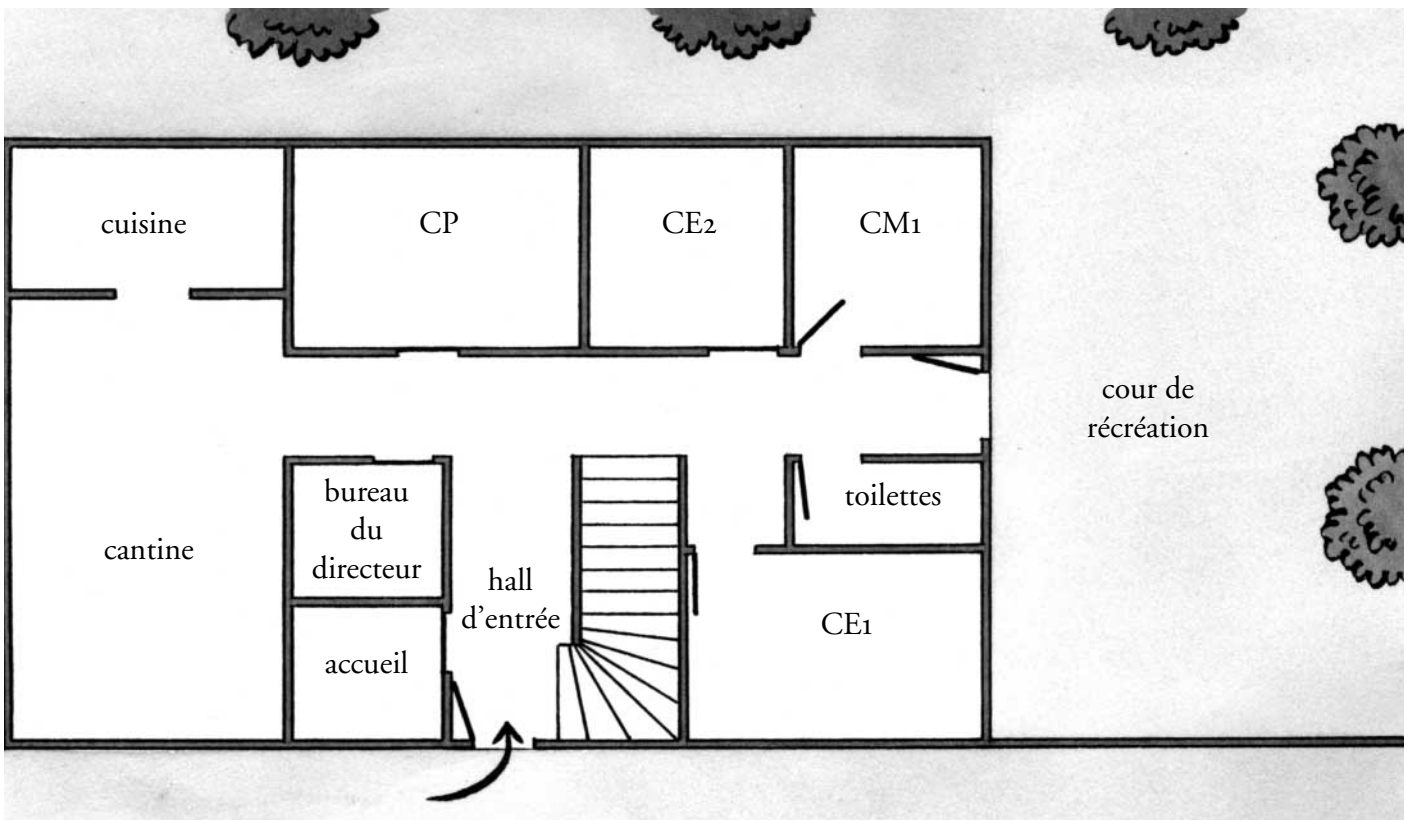
■ a. Trace le chemin parcouru dans cette école en dessinant des flèches.

- Tu entres dans l'école par le hall d'entrée,
- tu tournes à droite dans le couloir et tu vas dans la classe de CE1 que tu colories en jaune.
- Puis tu sors de la classe de CE1, tu vas aux toilettes puis tu sors dans la cour de récréation.
- Ensuite, tu retournes dans l'école et tu vas à la cantine en passant devant le bureau du directeur que tu colories en vert.

■ b. Complète la légende :

classe de CE1

bureau du directeur



Retenir

Complète le texte avec les mots suivants : *récréation, cour, classe, bibliothèque, toilettes, cantine.*

- Dans une école, il y a des salles de _____ dans lesquelles les élèves travaillent. Il y a aussi une _____ dans laquelle on déjeune le midi et une _____ dans laquelle il est possible de lire.
- Les élèves jouent dans la _____ de _____.
- Dans toutes les écoles il y a aussi des _____.