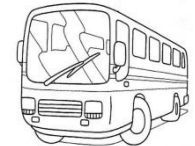
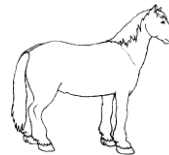
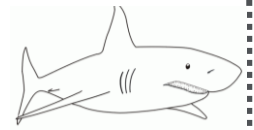
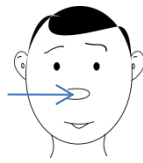
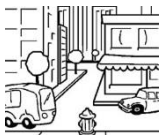
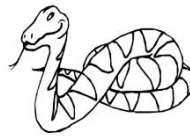
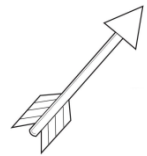
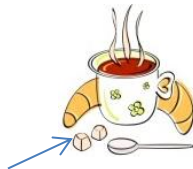


Dis le son voyelle que tu entends dans la 1^{ère} syllabe.



Dis le son consonne que tu entends au début des mots.



Lis les syllabes :

- fa – ré – me – fi – lu – so – mé – la – ru – fe – mo
- os – fé – ma – ur – se – as – il – is – lu – mi – fu

Lis les mots :

- une massue – réussir – le salut – le murmure
- un os – le fil – un ressort – la folie

Mots outils :

sur – ses – et – avec – des – sont – aussi – à – mais – en – ne...pas

Taoki, Lili et Hugo sont dans la rue. Taoki salue Lili. Taoki est fort : il est "l'as des as" mais il a sué ! Avec le fil, Taoki s'en sort ! Mais Lili et Hugo rient. Ému et affamé, Taoki s'affole et salit le sol. Ses amis ne sont pas rassurés.