



Observe les mots en gras.

Dans les temps **lointains** et **reculés**, ô Mieux Aimée, l'Éléphant n'avait pas de trompe. Son nez n'était qu'une **petite** bosse **noirâtre** qu'il tortillait dans tous les sens, mais avec laquelle il ne pouvait rien ramasser.

Or, il y avait un Éléphant - un **nouvel** Éléphant - un **Enfant** d'Éléphant – qui était plein d'une **insatiable** curiosité; ce qui veut dire qu'il ne cessait de poser des questions.



Surligne le **nom** auquel l'adjectif apporte des précisions.



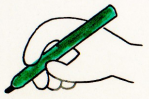
Range-les dans le tableau selon ce qu'ils indiquent.

taille	couleur	autre



Ajoute un adjectif au mot **trompe**.

Dans les temps lointains et reculés, ô Mieux Aimée, l'Éléphant n'avait pas de trompe.



Remplace **insatiable** par un adjectif de même sens.

Or, il y avait un Éléphant - un nouvel Éléphant - un Enfant d'Éléphant – qui était plein d'une insatiable curiosité.

Or, il y avait un Éléphant - un nouvel Éléphant - un Enfant d'Éléphant – qui était plein d'une curiosité.



Lis ces phrases.

1. La girafe **court** dans la savane.
2. Les joueurs vont sur le **court** de tennis.
3. A cette époque, les éléphants avaient un nez **court**.



Recopie la phrase dans laquelle **court** est un adjectif qualificatif.



A quelle classe de mots appartient le mot **court** dans les 2 autres phrases ?

La girafe **court** dans la savane.

verbe nom adjectif

Les joueurs vont sur le **court** de tennis.

verbe nom adjectif