



# EN CAS DE TREMBLEMENT DE TERRE EN CLASSE



Le Plan Particulier de Mise  
en Sécurité prévoit l'organisation  
d'une cellule de crise



dès la 1<sup>re</sup> secousse,  
se réfugier sous une table



se protéger la tête et la nuque,  
s'éloigner des fenêtres



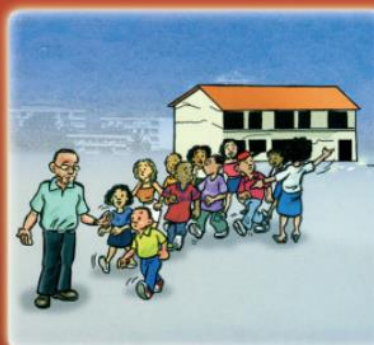
tenir les pieds de la table  
si elle bouge



se protéger dans un coin de mur  
ou dans l'encadrement d'une porte



après la secousse, évacuer  
le bâtiment sans panique



s'éloigner des bâtiments en  
prenant garde aux chutes d'objets



en zone de regroupement,  
les adultes font l'appel



ne pas téléphoner, laisser les  
lignes libres pour les secours



suivre les consignes, écouter  
la radio et attendre les secours



**Exercice 1** : Observe ces photographies. Écris sous chacune d'entre elles les conséquences visibles d'un tremblement de terre.



a : Un séisme provoque des victimes et des disparus.

b : Un séisme provoque des dégâts (écroulement de bâtiment)

c : Un séisme provoque des fractures du sol.



**Exercice 2** : Observe la fiche qui indique la conduite à tenir si une secousse sismique intervient alors que tu es à l'école. Complète le tableau ci-dessous.

Dès la première secousse...	<ul style="list-style-type: none"> <li>→ se réfugier sous une table et tenir ses pattes si elle bouge.</li> <li>→ se protéger la tête et la nuque.</li> <li>→ s'éloigner des fenêtres.</li> <li>→ se protéger dans un coin de mur ou dans l'encadrement d'une porte.</li> </ul>
Après la secousse...	<ul style="list-style-type: none"> <li>→ évacuer les bâtiments sans panique.</li> <li>→ s'éloigner des bâtiments en prenant garde aux chutes d'objets.</li> </ul>
En zone de regroupement	→ faire l'appel.
Ce qu'il ne faut pas faire	→ ne pas téléphoner.
Ce qu'il faut faire	<ul style="list-style-type: none"> <li>→ laisser les lignes téléphoniques libres pour les secours.</li> <li>→ suivre les consignes.</li> <li>→ écouter la radio.</li> <li>→ attendre les secours.</li> </ul>

