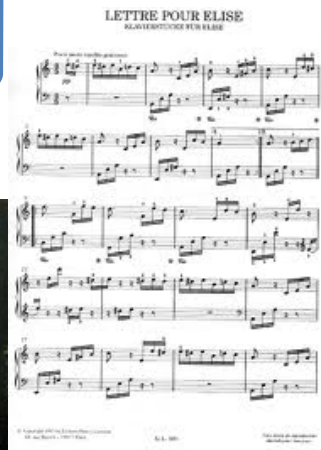


Visuel



## Cartel d'identification de l'oeuvre

Auteurs : Beethoven, Chopin...

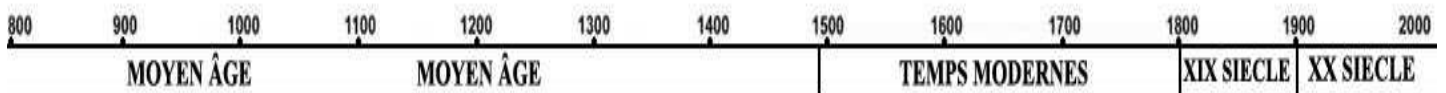
Période d'activité : début XIX<sup>e</sup> au début du XX<sup>e</sup>

Titre : la musique romantique selon Beethoven et Chopin

Date de création : de 1810 à 1890

Technique : musique romantique

## Repères historiques



## A propos de l'oeuvre, de l'artiste, du contexte de création

L'expression musique romantique désigne la période qui s'échelonne du début du XIX<sup>e</sup> siècle jusqu'au tout début du XX<sup>e</sup> siècle.

La musique romantique est, comme la peinture, influencée par un mouvement littéraire. Elle vise à susciter l'émotion, à bouleverser. Le piano-forte remplace le clavecin.

Tout au long du XIX<sup>e</sup> siècle, la musique romantique va conserver dans ses caractéristiques une certaine continuité liée au fait que la musique devenait enfin une réelle forme d'art.

Il existe différentes formes de musique romantique : la symphonie, le lied, le concerto pour violon ou pour piano, le ballet et l'opéra. Beethoven marque le passage entre le classicisme et le romantisme. Chopin est reconnu comme l'un des plus grands compositeurs romantiques.



**LETTRE POUR ELISE**  
KLAVIERSTÜCKE FÜR ELISE

© 1994 by Alfred Music Company  
A. B. 266



**F. CHOPIN**  
Ballade No. 1

© 1994 by Alfred Music Company



**LETTRE POUR ELISE**  
KLAVIERSTÜCKE FÜR ELISE

© 1994 by Alfred Music Company  
A. B. 266



**F. CHOPIN**  
Ballade No. 1

© 1994 by Alfred Music Company



**LETTRE POUR ELISE**  
KLAVIERSTÜCKE FÜR ELISE

© 1994 by Alfred Music Company  
A. B. 266



**F. CHOPIN**  
Ballade No. 1

© 1994 by Alfred Music Company

## *A propos de l'œuvre, de l'artiste, du contexte de création*

L'expression musicale romantique désigne la période qui s'étend du début du XIX<sup>e</sup> siècle jusqu'au tout début du XX<sup>e</sup> siècle.

La musique romantique est, comme la peinture, influencée par un mouvement littéraire. Elle vise à susciter l'émotion, à bouleverser. Le piano-forte remplace le clavecin.

Tout au long du XIX<sup>e</sup> siècle, la musique romantique va conserver dans ses caractéristiques une certaine continuité liée au fait que la musique devenait enfin une réelle forme d'art.

Il existe différentes formes de musique romantique : la symphonie, le lied, le concerto pour violon ou pour piano, le ballet et l'opéra. Beethoven marque le passage entre le classicisme et le romantisme. Chopin est reconnu comme l'un des plus grands compositeurs romantiques.

L'expression musicale romantique désigne la période qui s'étend du début du XIX<sup>e</sup> siècle jusqu'au tout début du XX<sup>e</sup> siècle.

La musique romantique est, comme la peinture, influencée par un mouvement littéraire. Elle vise à susciter l'émotion, à bouleverser. Le piano-forte remplace le clavecin.

Tout au long du XIX<sup>e</sup> siècle, la musique romantique va conserver dans ses caractéristiques une certaine continuité liée au fait que la musique devenait enfin une réelle forme d'art.

Il existe différentes formes de musique romantique : la symphonie, le lied, le concerto pour violon ou pour piano, le ballet et l'opéra. Beethoven marque le passage entre le classicisme et le romantisme. Chopin est reconnu comme l'un des plus grands compositeurs romantiques.

# Dictée - La musique romantique

Groupe blanc  
22 mots/121  
L'expression musique romantique désigne la période qui s'échelonne du début du XIX<sup>e</sup> siècle jusqu'au tout début du XX<sup>e</sup> siècle.

Groupe vert  
47 mots / 121  
La musique romantique est, comme la peinture, influencée par un mouvement littéraire. Elle vise à susciter l'émotion, à bouleverser. Le piano-forte remplace le clavecin.

Groupe orange  
77 mots / 121  
Tout au long du XIX<sup>e</sup> siècle, la musique romantique va conserver dans ses caractéristiques une certaine continuité liée au fait que la musique devenait enfin une réelle forme d'art.

Groupe rouge  
121 mots  
Il existe différentes formes de musique romantique : la symphonie, le lied, le concerto pour violon ou pour piano, le ballet et l'opéra. Beethoven marque le passage entre le classicisme et le romantisme. Chopin est reconnu comme l'un des plus grands compositeurs romantiques.

## Classe ces mots dans le tableau selon leur nature :

- début - désigner - (s')échelonner - expression - musique - période - romantique - XIX<sup>e</sup> siècle - XX<sup>e</sup> siècle
- -bouleverser - clavecin - comme - émotion - être - influencer - littéraire - mouvement - par - peinture - piano-forte - remplacer - susciter - viser
- aller - art - au fait - caractéristique - certain - conserver - continuité - dans - devenir - enfin - forme - lier - tout au long - réel
- ballet - Beethoven - Chopin - classicisme - compositeur - concerto - différent - entre - exister - forme - grand - lied - marquer - opéra - passage - piano - plus - reconnaître - romantisme - symphonie - violon

## Transforme ensuite :

- les noms communs au pluriel
- les adjectifs qualificatifs au féminin

## Donne enfin :

- le participe passé des verbes
- le participe présent des verbes.



### Classe ces mots dans le tableau selon leur nature :

- début - désigner - (s')échelonner - expression - musique - période - romantique - XIX<sup>e</sup> siècle - XX<sup>e</sup> siècle
- -bouleverser - clavecin - comme - émotion - être - influencer - littéraire - mouvement - par - peinture - piano-forte - remplacer - susciter - viser
- aller - art - au fait - caractéristique - certain - conserver - continuité - dans - devenir - enfin - forme - lier - tout au long - réel
- ballet - Beethoven - Chopin - classicisme - compositeur - concerto - différent - entre - exister - forme - grand - lied - marquer - opéra - passage - piano - plus - reconnaître - romantisme - symphonie - violon

### Transforme ensuite :

- les noms communs au pluriel
- les adjectifs qualificatifs au féminin

### Donne enfin :

- le participe passé des verbes
- le participe présent des verbes.

### Classe ces mots dans le tableau selon leur nature :

- début - désigner - (s')échelonner - expression - musique - période - romantique - XIX<sup>e</sup> siècle - XX<sup>e</sup> siècle
- -bouleverser - clavecin - comme - émotion - être - influencer - littéraire - mouvement - par - peinture - piano-forte - remplacer - susciter - viser
- aller - art - au fait - caractéristique - certain - conserver - continuité - dans - devenir - enfin - forme - lier - tout au long - réel
- ballet - Beethoven - Chopin - classicisme - compositeur - concerto - différent - entre - exister - forme - grand - lied - marquer - opéra - passage - piano - plus - reconnaître - romantisme - symphonie - violon

### Transforme ensuite :

- les noms communs au pluriel
- les adjectifs qualificatifs au féminin

### Donne enfin :

- le participe passé des verbes
- le participe présent des verbes.

