

Mission : Comprendre que l'eau est une ressource nécessaire à la vie et qu'il faut apprendre à la gérer.

Compétences: Rechercher l'information utile pour argumenter / exploiter des graphiques / créer une affiche publicitaire

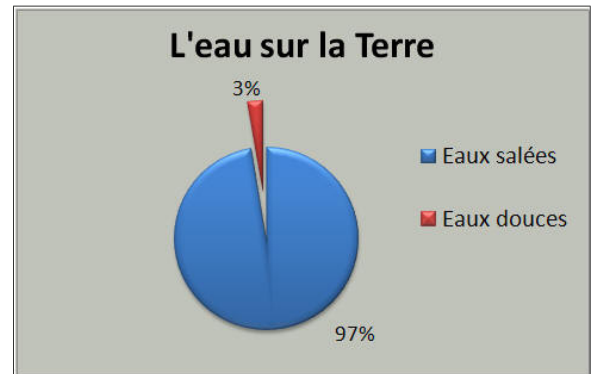
Introduction : L'eau est une particularité de la Terre. C'est la seule planète qui la possède sous ces 3 formes. Cette particularité a permis à la vie de se développer et se diversifier.

Cependant l'eau douce sur Terre ne représente que 3% de l'eau totale. L'eau est donc une ressource naturelle essentielle qu'il faut conserver.

Problème : Comment l'utiliser sans la gaspiller et comment la renouveler?

<https://www.youtube.com/watch?v=eIW51T81qIA>

(Thomas Pesquet)



1) L'eau : un constituant essentiel de la vie

Activité 1 : Comparaison du % d'eau dans différents êtres vivants

2) La consommation d'eau quotidienne

Activité 2 : La consommation d'eau de 2 familles

3) L'épuration des eaux usées

Activité 3 : Nettoyer l'eau (vidéo)

Pour réviser : A la fin de ce chapitre ce que je dois retenir	Case à cocher
Définition : station d'épuration	
Connaissances et compétences *expliquer pourquoi l'eau est une ressource à préserver *expliquer comment éviter le gaspillage d'eau- connaître des gestes éco responsable *expliquer le rôle de l'épuration de l'eau	

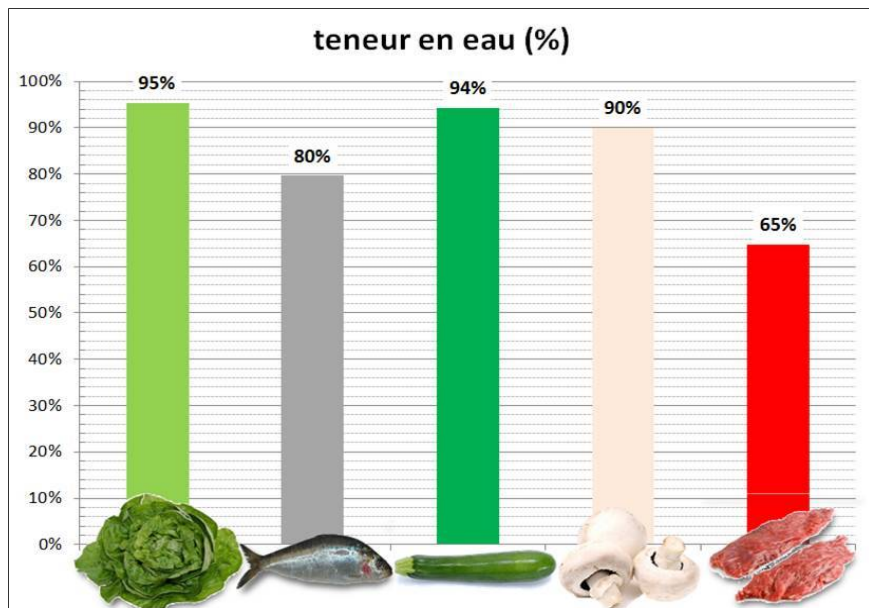
LEXIQUE

1 : station d'épuration : station permettant le nettoyage de l'eau par différents procédés avant de la rejeter dans les cours d'eau

Activité 1 : comparaison du % d'eau dans différents êtres vivants

Consigne : En t'aidant du document ci-contre réponds aux questions suivantes.

1) Sachant qu'un être humain adulte contient environ 60% d'eau, place L'Homme sur le graphique par une croix.



Doc Teneur en eau de quelques êtres vivants

2) Sachant qu'un Homme de 80 kg contient 60% d'eau à combien de Kg d'eau cela correspond-il ?.....

.....
.....
.....
.....

(Aide : 60% signifie que si un homme pèse 100 kg alors il contient 60 kg d'eau
Faire le calcul pour un homme de 80 kg)

3) Sachant qu'1 kg = 1L combien de litres d'eau contient le corps d'un Homme de 80g ?

.....
.....
.....
.....
.....
.....
.....
.....

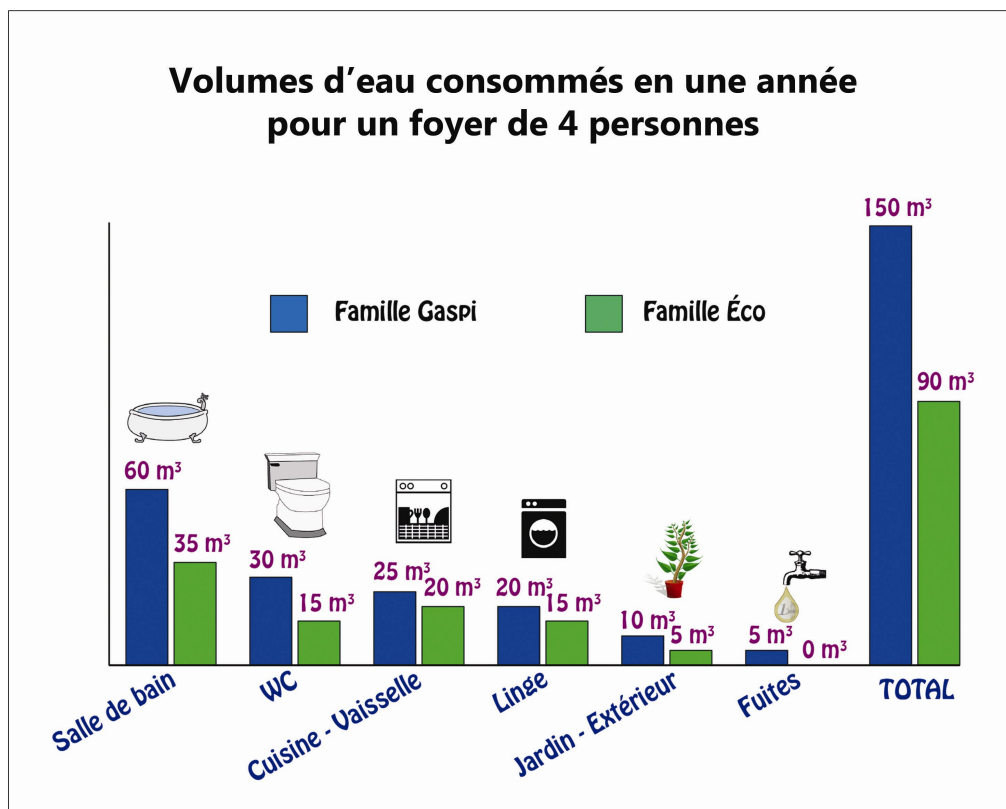
Activité 2 : La consommation d'eau de 2 familles

Consigne : 1) En t'aidant du document ci-dessous, calcule la consommation de l'eau en litres utilisée par chaque membre de la famille par jour pour la famille Gaspi et la famille Eco.

(Aide : un an = 365 jours- ne pas oublier qu'ils sont 4 - $1\text{m}^3=1000\text{L}$ d'eau)

2) Compare le nombre obtenu avec celui de Thomas Pesquet dont la mission est d'apporter 20 L d'eau par jour par enfant vivant en Afrique. <https://www.youtube.com/watch?v=eIW51T81qIA> (Thomas Pesquet)

3) Que fait la famille Eco d'après toi pour éviter de gaspiller l'eau ?



Chapitre 4 : Activité 3 : L'épuration des eaux usées

<https://www.youtube.com/watch?v=Hmvy6cIXcUU>

Consigne : En t'aidant de la vidéo numérotée dans le bon ordre les différentes étapes de l'épuration de l'eau.



Chapitre 4 : La Terre une planète fragile: l'exploitation d'une ressource : l'eau
Réalisation d'une campagne publicitaire pour une meilleure gestion de l'eau potable.

Cette publicité doit être destinée à :

- Informer le lecteur du problème lié au gaspillage de l'eau potable et du manque d'eau potable dans certaines régions du monde.
- Convaincre le lecteur de s'intéresser à la cause défendue.
- Pousser le lecteur à agir modifier son comportement.

L'affiche publicitaire doit comporter :

- Une illustration (dessin, photo...) en lien avec le thème
- Un texte structuré présentant :
 - Une accroche : phrase courte destinée à attirer l'attention du lecteur, à l'interpeller.
 - Un slogan : texte qui vise à marquer les esprits pour qu'on retienne la cause
 - Des arguments : informations appuyant une idée ou des infos scientifiquement exactes et pertinentes).