



Lecture indices

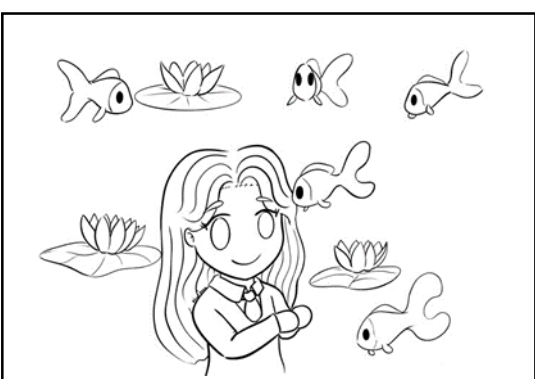
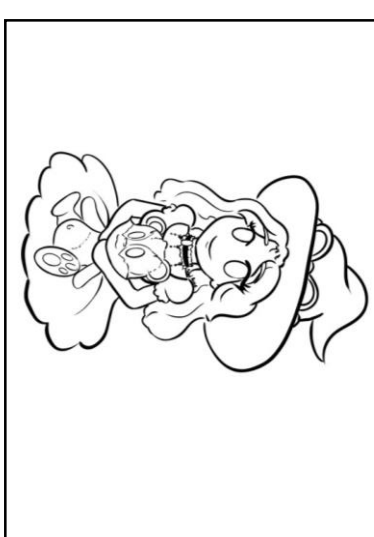
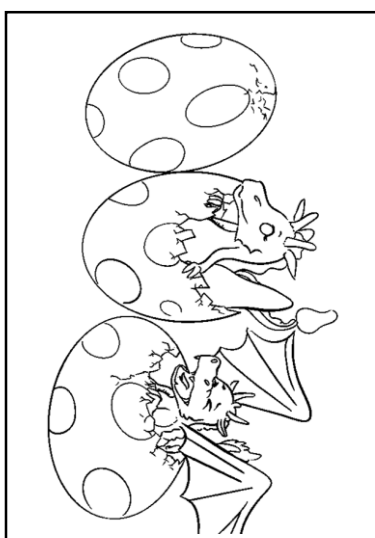
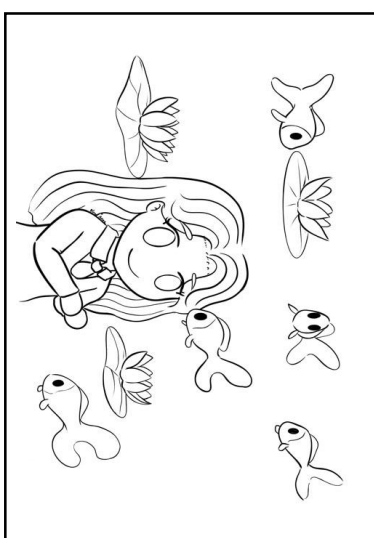
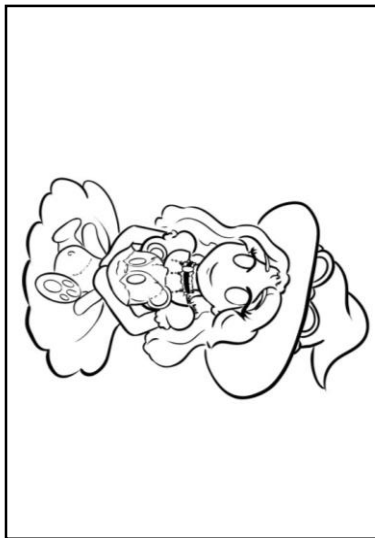
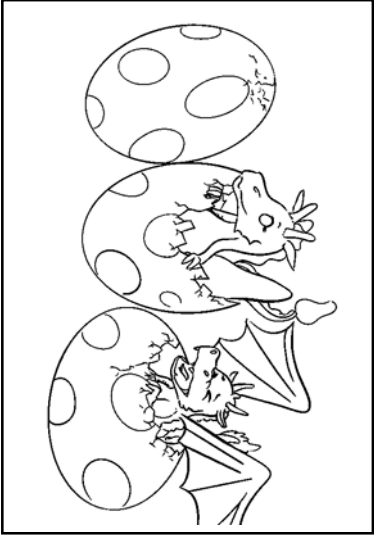
Pour chaque texte, trouve l'image correspondante. Dès que tu as trouvé, colle l'image au bon endroit. Attention à l'intrus !

★**1** Elle l'aimait tant. Elle passait des heures à le câliner, à le serrer dans ses bras.

★**2** L'une de ces petites créatures avait déjà ses ailes déployées. Elle semblait si pressée de voler.

★**3** Son animal de compagnie était un petit rongeur. Il avait réussi à l'apprivoiser. Ils passaient des heures ensemble dans cette jolie prairie.

★**4** Elle se mit à hurler en le voyant. Son cou courbé et ses pieds palmés lui faisaient peur.



<http://tissearine.eklablog.com/>

Une planche
d'images pour
2 élèves.