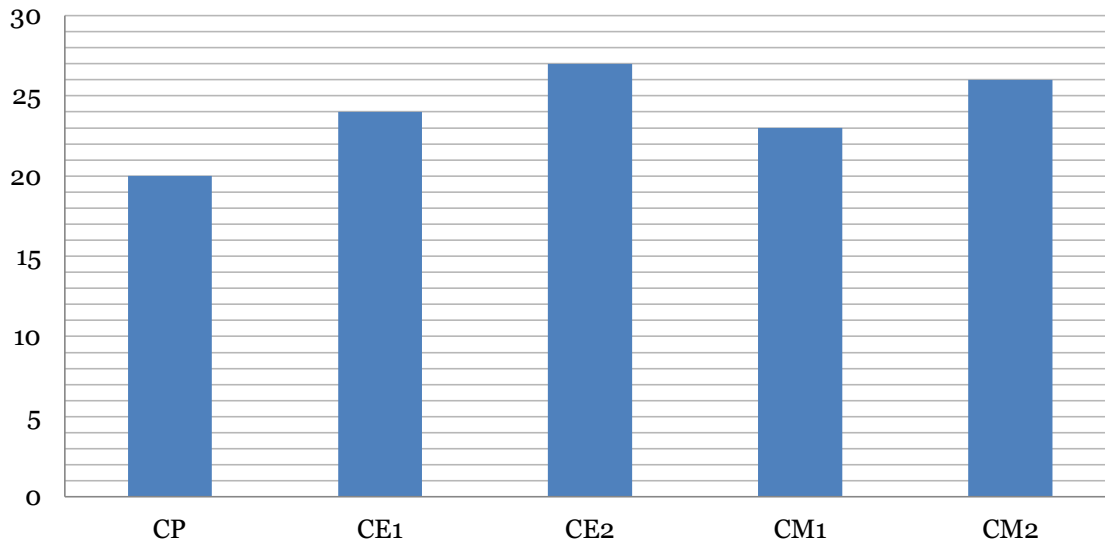
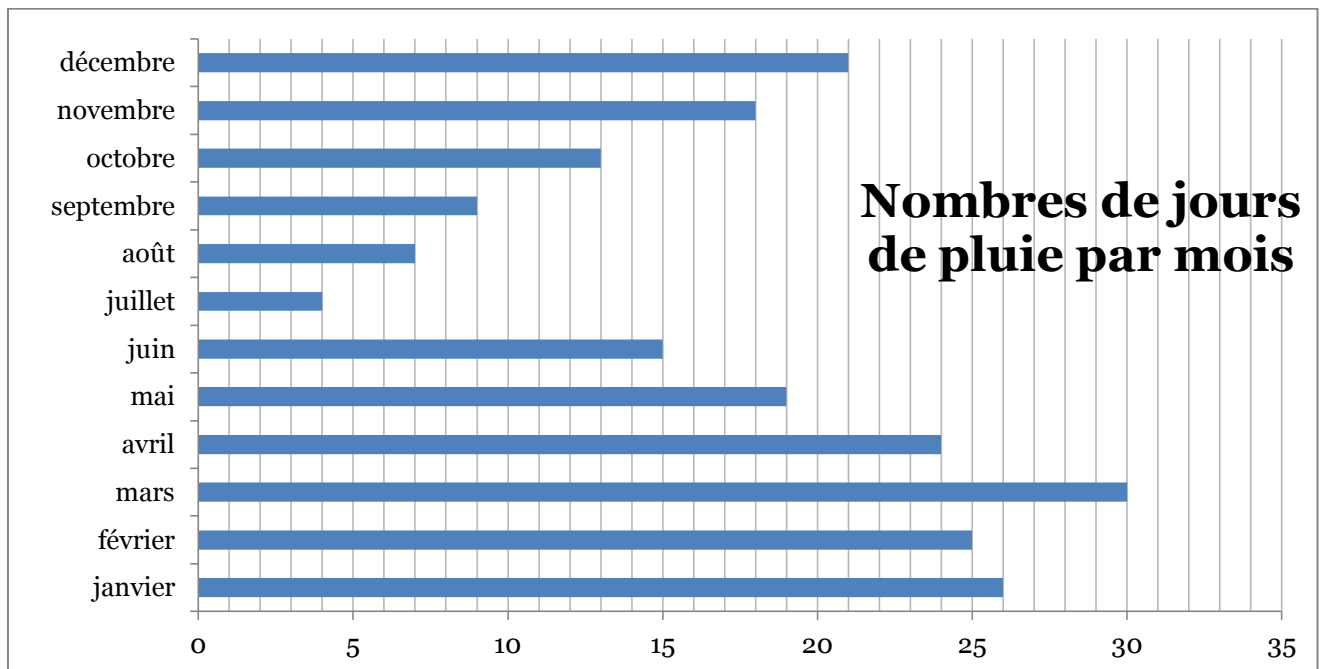


## Nombres d'enfants par classe



Regarde le graphique puis réponds aux questions suivantes :

- 1- Combien y a-t-il d'élèves en CE1 ?
- 2- Quelle est la classe la plus nombreuse ?
- 3- Quelle est la classe la moins nombreuse ?
- 4- Dans quelle classe y-a-il 23 élèves ?
- 5- Combien y-a-il d'enfants au total dans l'école ?



Regarde le graphique puis réponds aux questions suivantes :

- 1- Au cours de quel mois y a-t-il eu le plus de jours de pluie?
- 2- Au cours de quel mois y a-t-il eu le moins de jours de pluie?
- 3- Quel mois a compté 15 jours de pluie ?
- 4- Combien y a-t-il eu de jours de pluie dans l'année (tu peux utiliser une calculatrice) ?

