

Défis CMI / CM2 (français, mathématiques, histoire, géographie)

Dans la forêt, il y a des cerfs et des faisans. On peut compter 23 têtes et 64 pattes.

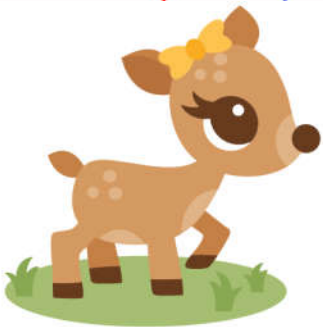
Combien y-a-t-il de cerfs et de faisans ?



Défis CMI / CM2 (français, mathématiques, histoire, géographie)

Trouve 4 mots de la famille des mots suivants :

terre – dent – chausson - glace

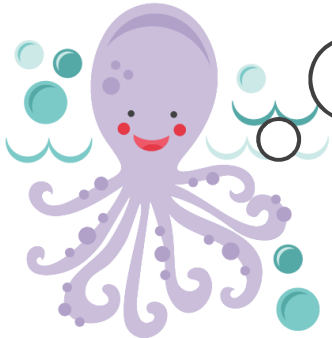


2

Défis CMI / CM2 (français, mathématiques, histoire, géographie)

Pour ouvrir son coffre-fort, le banquier utilise un code à 3 chiffres. Le chiffre 0 n'est pas utilisé.

Combien existe-t-il de codes possibles ?



3

Défis CMI / CM2 (français, mathématiques, histoire, géographie)

François Ier est né en 1494 et est devenu roi 21 ans plus tard.
De son côté, Louis XIV est né 128 ans après la date de début
de règne de François Ier et a vécu 72 ans.

En quelle année Louis XIV est-il mort ?



Défis CMI / CM2 (français, mathématiques, histoire, géographie)

Léa a écrit les phrases suivantes, dictées par sa maîtresse :

Les élève parte en vacansse dan huitte jour.
Tu est aller marcher a la canpagne ou il fé bo.

Réécris chaque phrase en corrigeant les erreurs de Léa



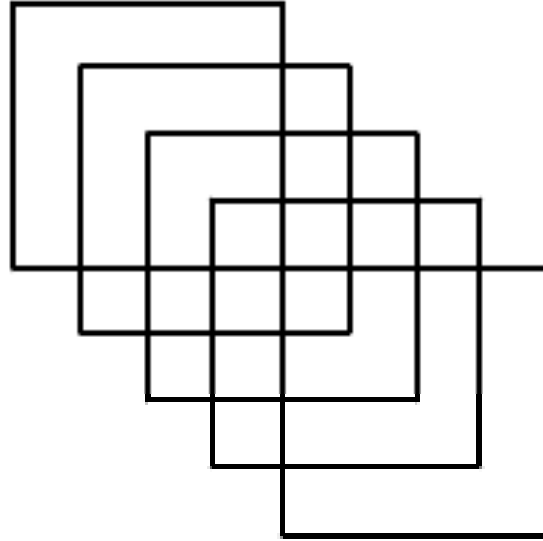
Défis CMI / CM2 (français, mathématiques, histoire, géographie)

Tokyo est la capitale du Japon. Lisbonne est la capitale du Portugal. New-York et Stockholm sont des villes de l'hémisphère nord. Manille, Buenos Aires et Nairobi sont dans l'hémisphère sud.

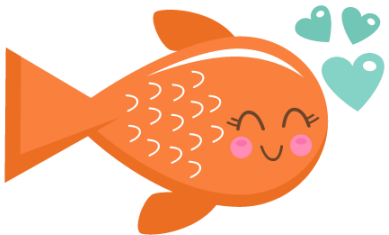
Classe ces villes de la plus à l'ouest à la plus à l'est.



Défis CMI / CM2 (français, mathématiques, histoire, géographie)



Combien y-a-t-il de carrés dans cette figure ?



Défis CMI / CM2 (français, mathématiques, histoire, géographie)

Enzo, Mathis, Niels et Yohann pratiquent tous des sports différents (natation, judo, football, rugby). Enzo et Yohann ont accompagné le judoka à une compétition. Le joueur de rugby et le footballeur sont allés chez Yohann. Enzo et Niels ne vont pas à la même école que le footballeur. Niels n'aime pas le football.

Quel est le sport de chacun ?



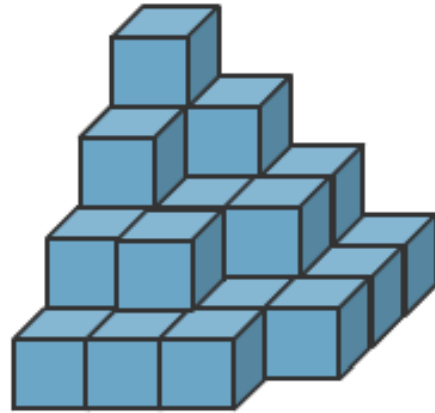
Défis CMI / CM2 (français, mathématiques, histoire, géographie)

Manon a sept ans. Pour trouver l'âge de son grand-père, tu dois : partir de l'âge de Manon / le multiplier par 5 / ajouter 5 au résultat obtenu / multiplier ensuite par 2 / enlever 12 années au résultat.

Quel âge a le grand-père de Manon ?



Défis CMI / CM2 (français, mathématiques, histoire, géographie)



Combien y-a-t-il de cubes ?



10

Défis CMI / CM2 (français, mathématiques, histoire, géographie)

Dans une formule consacrée,
Par une cour, elle est exigée.
A quelqu'un peut être assenée
Si par quatre est multipliée.

Qui est-elle ?



Défis CMI / CM2 (français, mathématiques, histoire, géographie)

Mon 1^{er} est une lettre de l'alphabet.

Mon 2^{ème} est un véhicule.

Mon 3^{ème} est synonyme de « start ».

Mon tout est un petit animal lent qui grimpe partout.

Qui est-ce ?



Défis CMI / CM2 (français, mathématiques, histoire, géographie)

Quel est le nombre que j'ai choisi ?
A toi de le retrouver à l'aide des
informations suivantes : je multiplie
ce nombre par 2, j'ajoute ensuite 895,
je multiplie le résultat par 2, j'obtiens
3658.



13

Défis CMI / CM2 (français, mathématiques, histoire, géographie)

Monsieur et Madame Sionnaire ont un
fils.
Quel est son prénom ?



Défis CMI / CM2 (français, mathématiques, histoire, géographie)

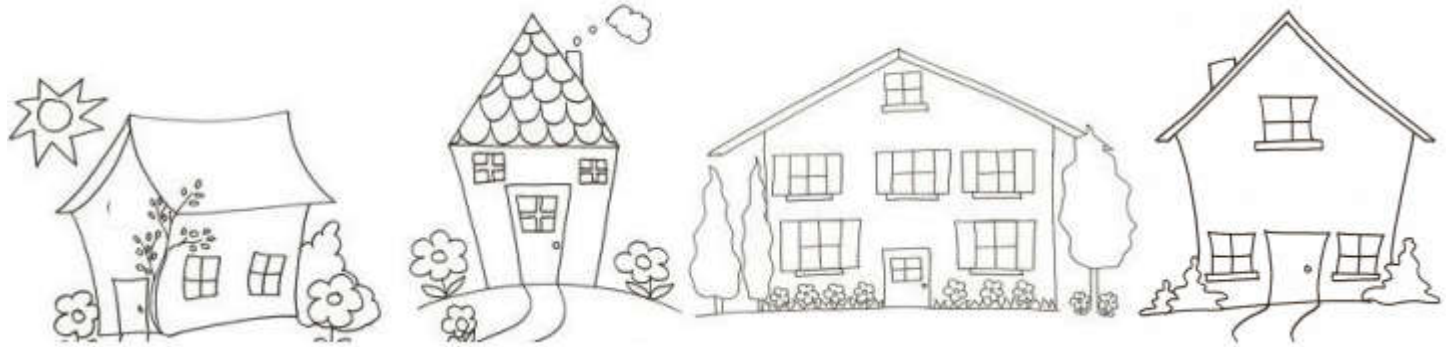
Voici le nom de certaines villes
françaises :

Lyon, Bourges, Dunkerque, Nantes,
Bordeaux et Nice.

Dans quelles régions sont-elles
situées ?



Défis CMI / CM2 (français, mathématiques, histoire, géographie)



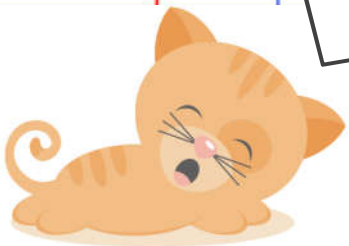
La maison rouge est à droite des maisons bleue et verte.

La maison jaune est voisine de la maison rouge.

La maison bleue a trois fenêtres.

La maison verte a une porte identique à la maison jaune.

De quelle couleur est chacune de ces maisons ?



Défis CMI / CM2 (français, mathématiques, histoire, géographie)

Voici le nom de plusieurs périodes historiques :
*Moyen-âge, Temps Modernes, Antiquité, Epoque
Contemporaine, Préhistoire.*

**Construis une frise historique (proprement, avec un crayon
de papier, une règle, et des couleurs) en plaçant les
périodes ci-dessus au bon endroit.**



Défis CMI / CM2 (français, mathématiques, histoire, géographie)

Utilise tous les nombres suivants une seule fois pour trouver 230.

2 / 10 / 7 / 3



18

Défis CMI / CM2 (français, mathématiques, histoire, géographie)

Ecris la nature des mots qui
composent la phrase suivante :

Soane est allée à la plage avec ses
meilleures amies.



Défis CMI / CM2 (français, mathématiques, histoire, géographie)



Vincent est à droite de Sébastien mais n'est pas à côté de lui. Frédéric n'a pas de gros ballon. Yassin aime les sports de balle mais n'aime pas les étoiles.
Quel est le prénom de chaque garçon ?

