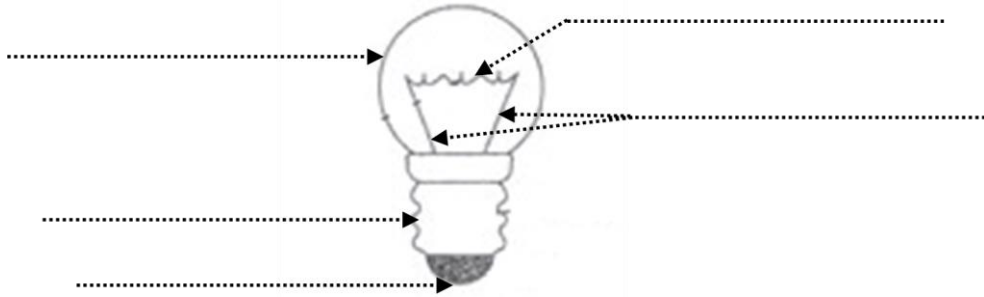


| Compétence évaluée :  | A | VA | NA |
|---|---|----|----|
| Sciences : Connaître le fonctionnement d'une lampe, connaître le vocabulaire de la lampe.   |   |    |    |
| Sciences : Savoir qu'il existe différents types de circuits électriques (série, dérivation) |   |    |    |
| Sciences : Connaître les différentes sources d'énergie                                      |   |    |    |

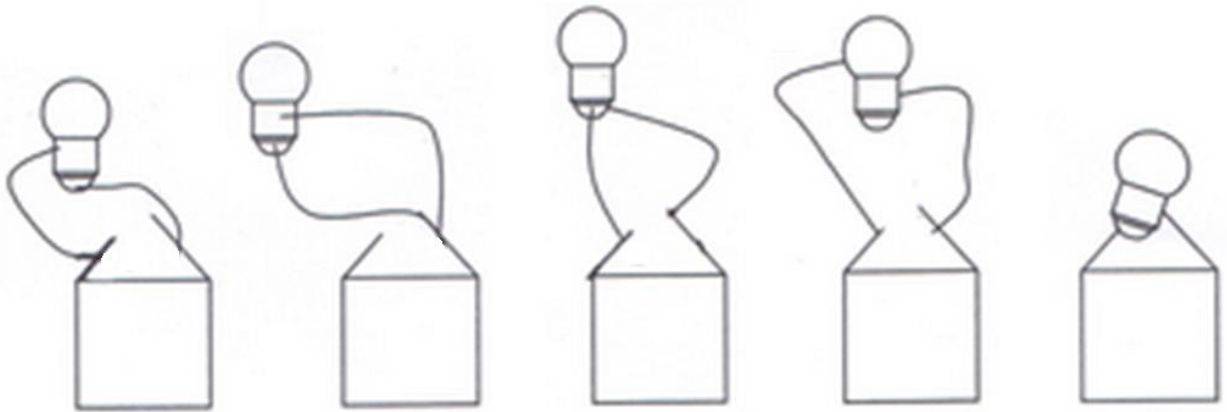
1 Nomme les différentes parties de l'ampoule :

...../5

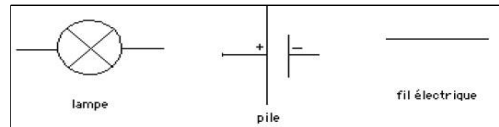


2 Colorie l'ampoule en jaune si l'ampoule du montage doit s'allumer :

...../5



3 Dessine un circuit en série avec 2 ampoules :



...../2,5

Date :

Prénom :



Compétence évaluée :

Sciences : Connaître le fonctionnement d'une lampe, connaître le vocabulaire de la lampe.

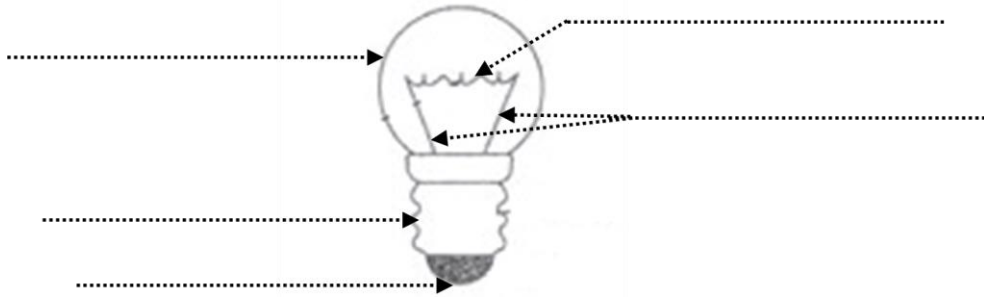
Sciences : Savoir qu'il existe différents types de circuits électriques (série, dérivation)

Sciences : Connaître les différentes sources d'énergie

| A | VA | NA |
|---|----|----|
|   |    |    |
|   |    |    |
|   |    |    |

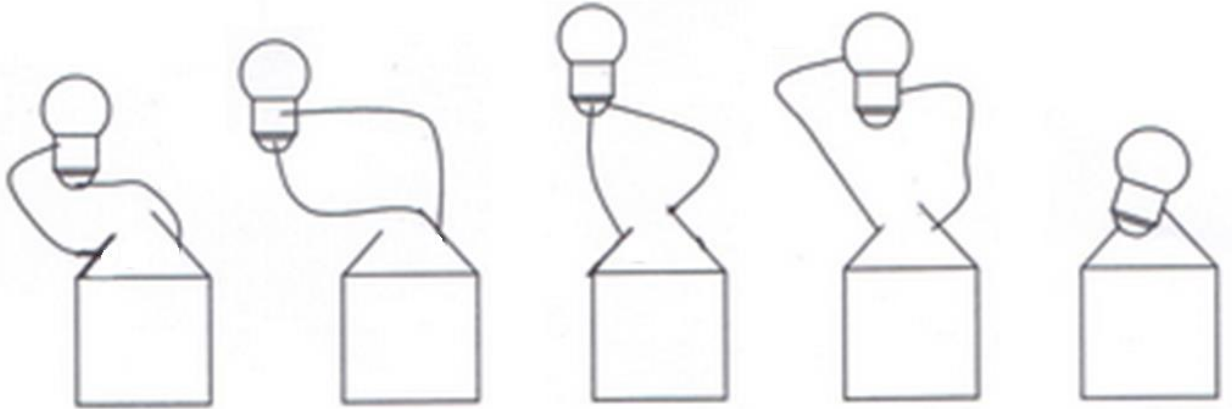
1 Nomme les différentes parties de l'ampoule :

...../5



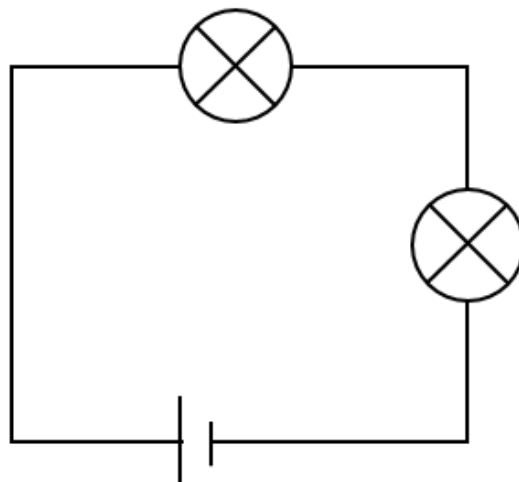
2 Colorie l'ampoule en jaune si l'ampoule du montage doit s'allumer :

...../5



3 Dessine un circuit en série avec 2 ampoules :

...../2,5

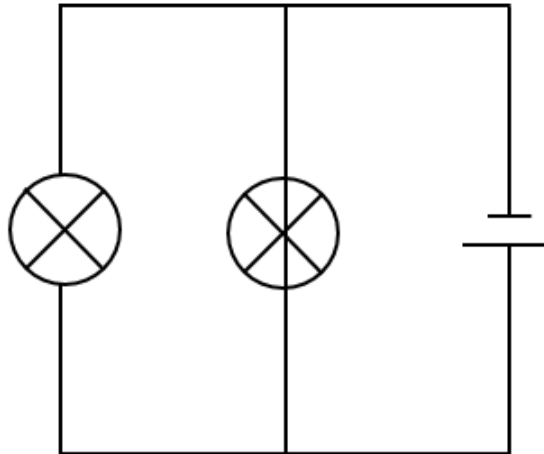


Date :

Prénom :

4 Dessine un circuit en dérivation avec 2 ampoules:

...../2,5



5 Réponds aux questions:

...../5

a) Coche la bonne case

| questions   | vrai | faux |
|---|------|------|
| Il est impossible de faire ou produire quelque chose sans consommer de l'énergie. | X    |      |
| L'énergie se traduit sous une seule forme.  |      | X    |
| Nous pouvons créer l'énergie.   |      | X    |
| Notre principale source d'énergie, c'est le soleil.                               | X    |      |

b) Quelles sont les deux sources d'énergie, donne 2 exemples pour chaque source d'énergie:

Les énergies non renouvelables :

- l'énergie nucléaire
- les énergies fossiles.

Les énergies renouvelables :

- L'eau
- Le soleil
- Le vent
- La chaleur de la Terre (la géothermie)
- Les matières organiques végétales ou animales (la biomasse)