

Hansel et Gretel

# Hansel et Gretel

## Séance 1 :

1- Lecture du début de l'histoire (jusqu'à la deuxième ruse qui n'aboutit pas) dire aux élèves d'être attentifs car nous allons en discuter après.

2- Qui sont les personnages ? Hansel et Gretel , les parents (la mère méchante et le père gentil ) Quels problèmes rencontrent-ils? Les parents sont pauvres , ils ne peuvent plus les nourrir , Pour les enfants : les parents veulent les abandonner dans la forêt, la deuxième fois ils sont perdus dans la forêt. Que veulent-ils faire? Parents: ils veulent se débarrasser des enfants . Enfants: retrouver le chemin de leur maison, la deuxième fois ils ont faim et veulent trouver à manger.

3- Dessiner les personnages et répondre aux différentes questions

## Séance 2:

1- Je vais relire les deux passages du conte dans lesquels Hansel prépare une ruse et nous en reparlerons après , il faut donc bien écouter.

2- Expliciter les deux ruses :

ruse n°1: Que veulent-ils? Ils veulent retrouver le chemin de la maison Comment fait-il? Il laisse tomber des petits cailloux blancs le long du chemin de sa maison à la forêt. Quel est le résultat? Ils brillent dans la nuit, se voient ce qui permet de les suivre pour retourner à la maison

Ruse n°2: Que veulent-ils? Ils veulent retrouver le chemin de la maison Comment fait-il? Il laisse tomber des miettes de pain le long du chemin de sa maison à la forêt. Quel est le résultat? Les miettes ont été mangées par les oiseaux et les enfants sont perdus.

3- répondre aux différentes questions

## Séance 3:

1- Rappel de l'histoire , lire la fin de l'histoire :

2- Questionner les élèves sur le nouveau personnage de l'histoire : qui est-elle? Une sorcière, repérer dans le texte tous les mots qui la caractérise: une vieille femme, madame, Que veut-elle? Manger les enfants Que fait elle pour arriver à ses fins? Elle les attire avec une maison en gâteaux, elle emprisonne Hansel et demande à Gretel de la servir, elle engraisse Hansel .

3- Interroger sur les ruses des deux enfants , comment font-ils pour échapper à la sorcière ?

Ruse d'Hansel : faire croire qu'il ne grossit pas en lui tendant un os. Quels sont les résultats? La sorcière attend pour le manger

Ruse Gretel: Faire croire qu'elle ne sait pas comment aller dans le four Résultats: la sorcière y va à sa place et meurt.

4- Répondre au questionnaire , dessiner le nouveau personnage

# Hansel et Gretel

## Exercices

### Séance 1 :

Dessine les différents personnages de l'histoire et nomme-les :

QUESTIONS	VRAI	FAUX
Les parents de Hansel et Gretel sont riches.		
Le père est méchant et la mère est gentille		
Hansel ruse à deux reprises		
Les ruses fonctionnent à chaque fois.		
Hansel ramasse des cailloux et les laisse sur le chemin		
Hansel jette des miettes de pain sur le chemin		
Les oiseaux mangent les morceaux de pain.		
Les enfants sont perdus dans la forêt		
Les enfants ont abandonné leurs parents dans la forêt.		

# Hansel et Gretel

## Exercices

### Séance 1 :

Dessine les différents personnages de l'histoire et nomme-les :

Hansel et Gretel  
Les parents

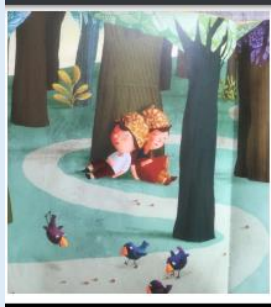
QUESTIONS	VRAI	FAUX
Les parents de Hansel et Gretel sont riches.		✗
Le père est méchant et la mère est gentille		✗
Hansel ruse à deux reprises	✗	
Les ruses fonctionnent à chaque fois.		✗
Hansel ramasse des cailloux et les laisse sur le chemin	✗	
Hansel jette des miettes de pain sur le chemin	✗	
Les oiseaux mangent les morceaux de pain.	✗	
Les enfants sont perdus dans la forêt	✗	
Les enfants ont abandonné leurs parents dans la forêt.		✗

# Hansel et Gretel

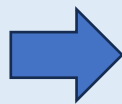
## Exercices

### Séance 2 :

Remets les images au bon endroit :

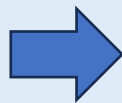


Hansel ramasse  
des cailloux blancs



Ils peuvent  
rentrer à la  
maison.

Hansel a jeté des  
miettes de pain.



Ils ne peuvent pas  
rentrer à la  
maison.

**Quelle ruse fonctionne le mieux ?**

→ La numéro 1

→ La numéro 2

**Pourquoi fonctionne t'elle mieux ?**

---

---

# Hansel et Gretel

## Exercices

### Séance 2 :

Remets les images au bon endroit :



Hansel ramasse  
des cailloux blancs



Ils peuvent  
rentrer à la  
maison.



Hansel a jeté des  
miettes de pain.



Ils ne peuvent pas  
rentrer à la  
maison.

**Quelle ruse fonctionne le mieux ?**

→ La numéro 1

→ La numéro 2

**Pourquoi fonctionne t'elle mieux ?**

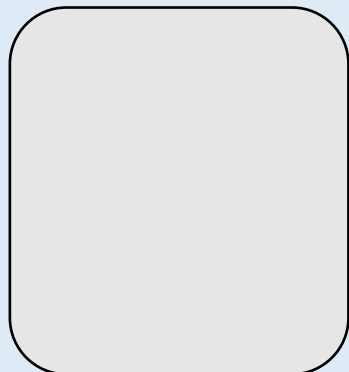
Les miettes de pain sont mangées par les oiseaux alors que les cailloux ne peuvent pas être mangées.

# Hansel et Gretel

## Exercices

### Séance 3 :

Dessine le nouveau personnage de l'histoire et nomme-là:



C'est :

Coche la bonne réponse:

#### **1- De quoi est fabriqué la maison de la vieille dame?**

- brique
- paille
- sucreries

#### **2-Comment la sorcière les attire t'elle chez-elle?**

- Elle leur offre pleins de bonnes choses à manger
- Elle leur demande de faire le ménage
- Elle leur dit d'aller dans une cage

#### **3- Qui emprisonne-t-elle dans une cage ?**

- Hansel
- Gretel
- Le père

#### **4- Pourquoi l'emprisonne-t-elle?**

- Pour le faire dormir
- Pour le faire grossir
- Pour le faire rire

#### **5- Quelle ruse utilise Hansel?**

- Il lui tend un bout de pain
- Il lui tend un bout de gâteau
- Il lui tend un bout d'os

#### **6- Quelle ruse utilise Gretel ?**

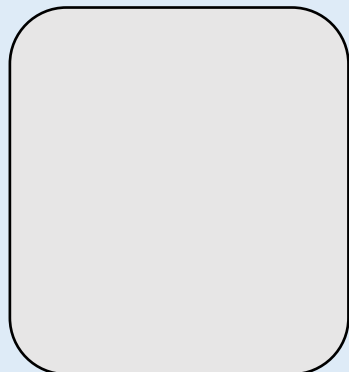
- Elle lui fait croire qu'elle ne sait pas cuisiner
- Elle lui fait croire qu'elle ne sait pas comment rentrer dans le four

# Hansel et Gretel

## Exercices

### Séance 3 :

Dessine le nouveau personnage de l'histoire et nomme-là:



C'est : la sorcière

Coche la bonne réponse:

#### 1- De quoi est fabriqué la maison de la vieille dame?

- brique
- paille
- sucreries

#### 2-Comment la sorcière les attire t'elle chez-elle?

- Elle leur offre pleins de bonnes choses à manger
- Elle leur demande de faire le ménage
- Elle leur dit d'aller dans une cage

#### 3- Qui emprisonne-t-elle dans une cage ?

- Hansel
- Gretel
- Le père

#### 4- Pourquoi l'emprisonne-t-elle?

- Pour le faire dormir
- Pour le faire grossir
- Pour le faire rire

#### 5- Quelle ruse utilise Hansel?

- Il lui tend un bout de pain
- Il lui tend un bout de gâteau
- Il lui tend un bout d'os

#### 6- Quelle ruse utilise Gretel ?

- Elle lui fait croire qu'elle ne sait pas cuisiner
- Elle lui fait croire qu'elle ne sait pas comment rentrer dans le four



# Hansel et Gretel- Evaluation

Dessine les différents personnages de l'histoire et nomme-les:

Coche les bonnes phrases :

Les parents de Hansel et Gretel sont riches	
Les parents de Hansel et Gretel les abandonnent dans la forêt.	
Hansel et Gretel retrouve leur maison la première fois.	
Les enfants sont perdus dans la ferme.	
Ils rencontrent un vieux monsieur	
Ils rencontrent une vieille dame.	
La vieille dame est gentille.	
La vieille dame est une sorcière.	
Les enfants mangent une maison de paille	
Les enfants mangent une maison faites avec des sucreries.	

Coche la bonne réponse :

**1-La première fois Hansel dépose sur le chemin :**

- Des cailloux
- Des miettes de pain

**2- La deuxième fois Hansel dépose sur le chemin :**

- Des cailloux
- Des miettes de pain

**3- Quelle ruse est la plus efficace, celle qui permettra de rentrer chez eux ?**

- Ruse n°1
- Ruse n°2

**4- Quelle ruse utilise Hansel avec la sorcière?**

- Il lui tend un bout de pain
- Il lui tend un bout d'os

**5- Quelle ruse utilise Gretel avec la sorcière ?**

- Elle lui fait croire qu'elle ne sait pas cuisiner
- Elle lui fait croire qu'elle ne sait pas comment rentrer dans le four

**6- Pourquoi Hansel tend un bout d'os ?**

- Pour gagner du temps et ne pas se faire manger
- Pour qu'elle cuisine le bout d'os

# Hansel et Gretel- Evaluation

Dessine les différents personnages de l'histoire et nomme-les:

LES PARENTS  
HANSEL ET GRETEL  
LA SORCIERE

Coche les bonnes phrases :

Les parents de Hansel et Gretel sont riches	
Les parents de Hansel et Gretel les abandonnent dans la forêt.	✗
Hansel et Gretel retrouve leur maison la première fois.	✗
Les enfants sont perdus dans la ferme.	
Ils rencontrent un vieux monsieur	
Ils rencontrent une vieille dame.	✗
La vieille dame est gentille.	
La vieille dame est une sorcière.	✗
Les enfants mangent une maison de paille	
Les enfants mangent une maison faites avec des sucreries.	✗

Coche la bonne réponse :

1-La première fois Hansel dépose sur le chemin :

- Des cailloux
- Des miettes de pain

2- La deuxième fois Hansel dépose sur le chemin :

- Des cailloux
- Des miettes de pain

3- Quelle ruse est la plus efficace, celle qui permettra de rentrer chez eux ?

- Ruse n°1
- Ruse n°2

4- Quelle ruse utilise Hansel avec la sorcière?

- Il lui tend un bout de pain
- Il lui tend un bout d'os

5- Quelle ruse utilise Gretel avec la sorcière ?

- Elle lui fait croire qu'elle ne sait pas cuisiner
- Elle lui fait croire qu'elle ne sait pas comment rentrer dans le four

6- Pourquoi Hansel tend un bout d'os ?

- Pour gagner du temps et ne pas se faire manger
- Pour qu'elle cuisine le bout d'os