

# Tu ou vous ?

## Tutoyer ou vouvoyer ?

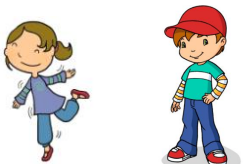
**Tutoyer**, c'est dire « **tu** ».

Tu peux tutoyer les gens que tu connais bien (ta famille, tes amis...).

**Vouvoyer**, c'est dire « **vous** ».

Généralement, tu vouvoies les gens que tu ne connais pas ou qui sont plus âgés que toi. C'est une marque de respect.

Entoure en vert les personnes que tu peux tutoyer et en rouge celles que tu dois vouvoyer.



ta meilleure amie /  
ton meilleur ami



ta famille



le Président de la  
République



tes camarades de  
classe



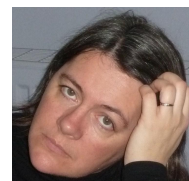
les adultes qui te  
servent à la cantine



le directeur de  
l'école



la boulangère

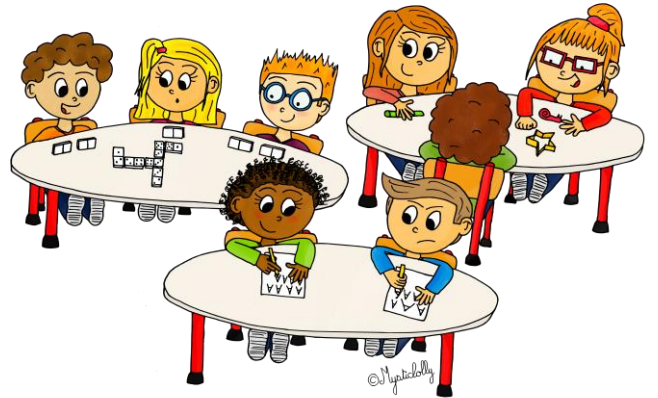


la maîtresse

Maintenant, tu es capable de savoir si tu dois tutoyer ou vouvoyer la personne à laquelle tu t'adresses !



[dreamstime.com](http://dreamstime.com)



© Nipitchakolly

