

**Réunion publique
du 15 FEVRIER 2020**

ALEAS LITTORAUX

**(submersion marine, érosion et
déferlement)**

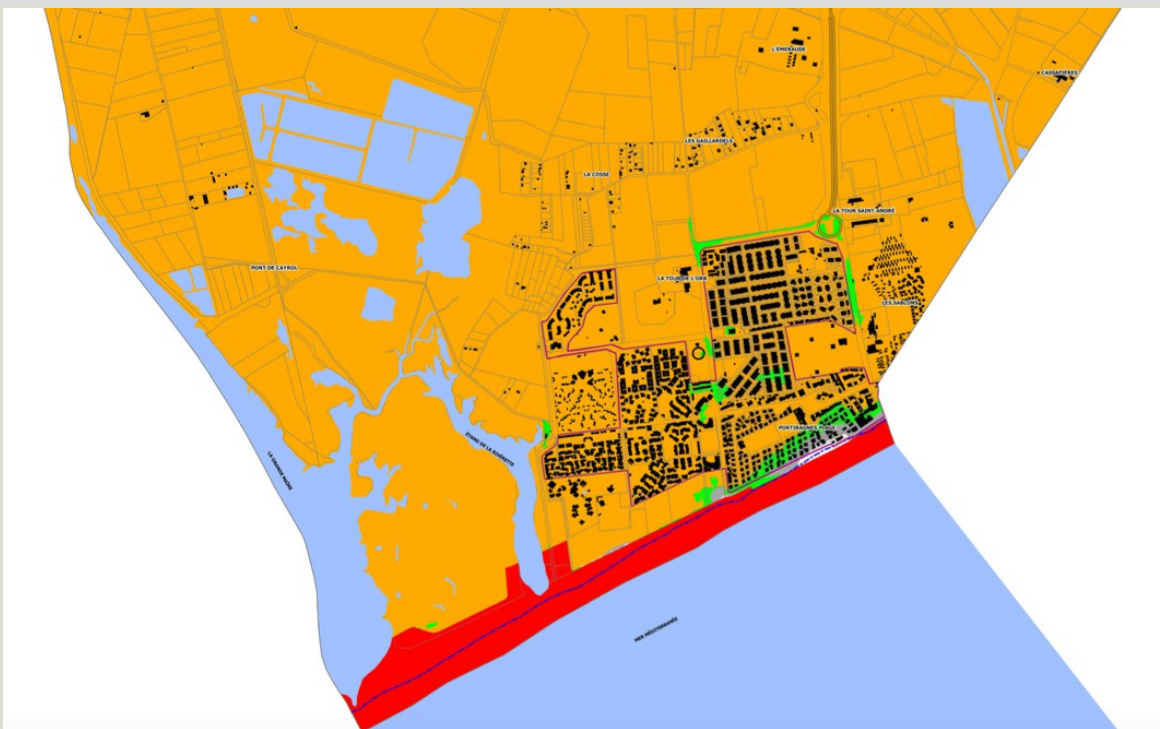
ALEA INONDATION

par débordement de cours d'eau

PPRI 2015 mis en révision jusqu'au 7 Mars 2020

(Plan de prevention des risques inondation)

<http://www.herault.gouv.fr/>



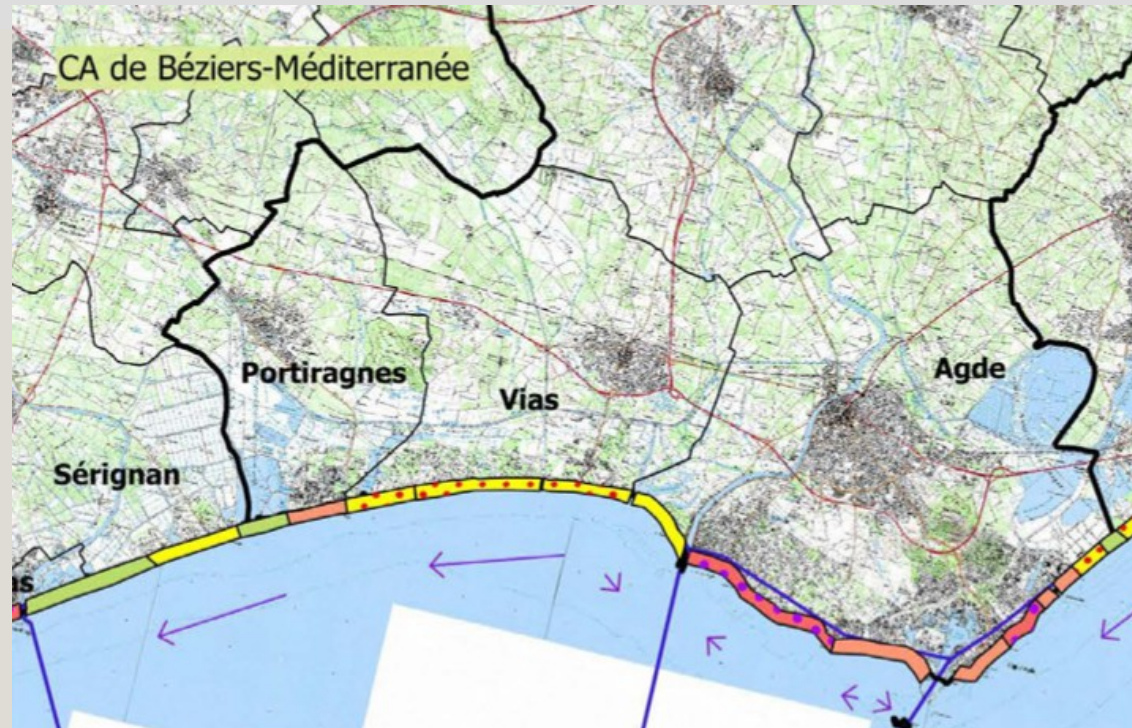
-  Aléa déferlement
-  Aléa fort
-  Aléa modéré
-  Aléa 2100
-  Aléa résiduel
-  Aléa érosion
-  Zone urbaine

- **Alea déferlement (rouge):** La zone de déferlement est la surface à l'intérieur de laquelle la houle est modifiée à l'approche de la côte. Directement soumise à l'impact des vagues, une dissipation d'énergie importante peut entraîner des dégâts importants.
- **Alea fort (orange):** Est classée en **zone d'aléa « fort »**, une zone dont la hauteur d'eau est supérieure à 0,5 m ou la vitesse est supérieure à 0,5 m/s.
- **Alea modéré (vert):** Est classée en **zone d'aléa « modéré »**, une zone dont la hauteur d'eau est strictement inférieure à 0,5 m et la vitesse d'écoulement est strictement inférieure 0,5 m/s.
- **Alea érosion:** L'étude de la DREAL conduite en 2015 « délimitation du secteur soumis à l'action mécanique des vagues (déferlement) et délimitation de la zone d'aléa recul trait de côte (érosion) » conclut que littoral de Portiragnes est soumis à une **érosion comprise entre 0,50 et 1,00 m par an.**

SRGITC 2018

(strategie regionale de gestion integree du trait de cote)

<http://www.occitanie.developpement-durable.gouv.fr/>



Légende

→ Dérive littorale

□ cellules sédimentaires

type d'espace

□ Naturels

□ Diffus Priorité 1

□ Diffus Priorité 2

□ Urbain Priorité 1

□ Urbain Priorité 2

Portiragnes-Plage, entre le grau du Libron et la Rivierette, est classée en **espace urbanisé de priorité 2**:

- Les hébergements et infrastructures sont construits en dur, donc plus difficilement déplaçables que des hébergements de type camping.
- Le risque d'inondation est fort et l'élévation du niveau marin l'accentuera.
- La vulnérabilité est modérée car l'urbanisation est protégée par la présence d'un massif dunaire.
- Cette zone est à surveiller car la largeur de plage est d'environ 25m sur tout le linéaire (1200m environ): la dynamique sédimentaire est érosive, le trait de côte est en érosion: de 0,50 à 1,00 m pour le PPRI et pour le SRGITC « légère » ... mais pourrait s'accélérer, le budget sédimentaire étant en érosion et le volume de l'unité supérieure de sable mobile très faible .

SRGITC 2018

(strategie regionale de gestion integree du trait de côte)

<http://www.occitanie.developpement-durable.gouv.fr/>

Evolution des stratégies et des pratiques
de gestion du trait de côte
sur le littoral sableux de la région Occitanie



Le film aborde, sous forme pédagogique, l'état des connaissances sur le fonctionnement du littoral sableux d'Occitanie. Il retrace également sur ce territoire l'évolution des stratégies et des pratiques de gestion du trait de côte et présente des exemples concrets actuels de gestion souple, à l'appui d'interviews d'élus impliqués dans leur mise en œuvre.

Les enjeux de Portiragnes plage

- La lutte contre l'alea inondation (par débordement fluvial)
- La protection contre les aleas littoraux: submersion marine, érosion et déferlement
- La recomposition spatiale de notre urbanisation

LA LUTTE CONTRE L'ALEA INONDATION - 2

- Choix de la solution approuvée? Sera-t-elle soumise à enquête publique?
- Ce qui n'a pas été présenté:
 - L'interface avec les ouvrages du Syndicat de la Basse Plaine,
 - L'interface avec la commune limitrophe de Vias,
 - L'interface avec la commune de Sérignan.

LA LUTTE CONTRE LES ALEAS LITTORAUX - I

- 29 Janvier 2020: Madame DRAI (fonctionnaire territoriale de la CAHM) nous informe qu'il existe une étude faite par ARTELIA portant sur le projet de protection en mer contre l'érosion.
- « Un **projet de protection du trait de côte** a été **retenu** par la commune et l'agglomération. Il s'agit de la **technique d'enrochement immergé** et non visible à 400 mètres de la plage sur tout le linéaire de Portiragnes- Plage. » - source: FG pour la rédaction d'Hérault-Tribune (04/02/2020) <https://www.herault-tribune.com/>
- Coût annoncé : 6 millions Eur
- Début des travaux 2022-2023

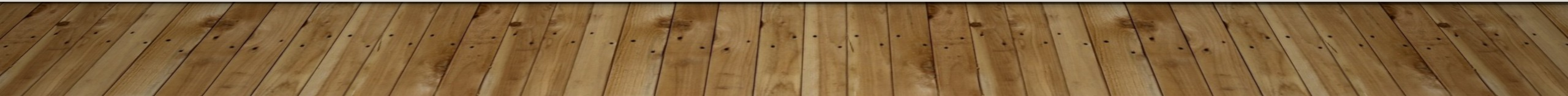
LA LUTTE CONTRE LES ALEAS LITTORAUX - 2

- Ce qui n'a pas été dit:
 - Le dossier n'est pas encore approuvé par l'Agglo...
 - Le coût des travaux comprend-il le rechargement en sable de la plage et la réfection du cordon dunaire?
 - Que devient l'épi ouest du Libron? Est-il prévu la construction d'un épi à l'est de la Riviérette?
- Cette solution est-elle approuvée par les services de l'Etat? (Lettre de Monsieur le Préfet de l'Hérault du 8 Janvier 2020 adressée à Monsieur le Maire de Vias)...
- **Est-elle pertinente et correspond-elle aux attentes des Portiragnais?**

ATTENUATEURS DE HOULE

Clement Bouvier. Barres d'avant-côte et trait de côte : dynamique, couplage et effets induits par la mise en place d'un atténuateur de houle. Ingénierie de l'environnement. Université de Bordeaux, 2019. Français. NNT : 2019BORD0088 . tel-02294118

<https://tel.archives-ouvertes.fr/tel-02294118>



LA RECOMPOSITION SPATIALE

Tout reste à faire...

Pourtant, le SRGITC 2018 recommandait qu'une réflexion sur la recomposition spatiale devait débuter dès à présent pour être effective avant que les effets de l'élévation du niveau marin (*) ne soient ressentis, surtout pour les espaces dont la vulnérabilité s'accroît mais où le transit sédimentaire n'est pas encore perturbé par des aménagements lourds. Dans un premier temps, une réflexion pourra porter sur les bâtis situés en première ligne (adaptation, démolition, relocalisation,...)

Ce sera un des objectifs majeurs du prochain mandat, dans la concertation et la transparence!

(): élévation du niveau marin: élévation de la température de l'eau de la Mer Méditerranée + incidence de la fonte des glaces des pôles*