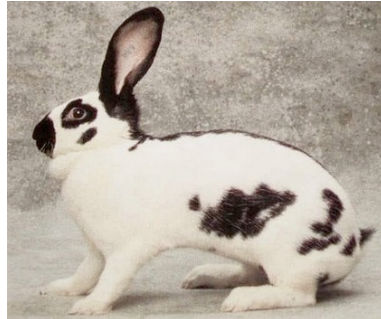


# Le lapin géant papillon français

- Le lapin est un mammifère. La femelle porte les petits dans son ventre, après la fécondation par le mâle. On dit que c'est un animal vivipare.



- On appelle ce lapin ainsi parce qu'il naît avec une tache noire en forme de papillon sur le nez. Il a des taches noires sur le corps et le reste de ses poils sont blancs.
- Il peut peser jusqu'à 6 kg. Ses oreilles sont droites et peuvent mesurer entre 16 et 19 cm.
- La femelle donne naissance de 8 à 10 petits, (parfois plus). La durée de gestation est de 31 jours. Les petits naissent sans poils et aveugles. Ils n'ouvrent les yeux qu'au bout de 10 jours. Les poils ne commencent à pousser que vers 6-7 jours.
- Le lapin est un herbivore. Il ne mange que de l'herbe, du foin ou des légumes. Il faut éviter le pain et les granulés du commerce qui ne sont pas adaptés pour sa santé.
- Ses dents poussent continuellement (c'est un rongeur) Il faut donc lui laisser à disposition des aliments longs à mâcher, comme le foin ou certains légumes. Il sera heureux aussi s'il peut grignoter des branches de noisetier, d'érable, de saule, d'osier, de tilleul, de pommier, etc.
- Le lapin sauvage vit dans un terrier (un trou creusé dans le sol). À la ferme, il vit dans un clapier. La famille du lapin est composée du mâle (lapin), de la femelle (lapine) et des petits (les lapereaux).

<http://elevagedulapin.wifeo.com/geant-papillon-francais.php>

wikipedia

# Le lapin géant papillon français



Comment naissent les bébé?

---

---

---

---

---

---

---

---

---

---



Que mange-t-il ?

---

---

---

---

---

---

---

---



Comment se déplace-t-il?

---

---

---

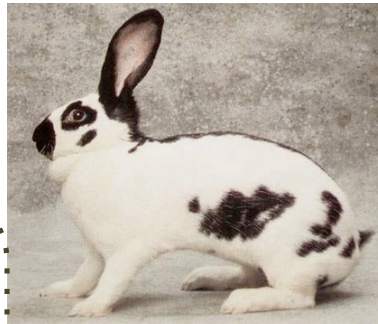
---

---

---

---

---



À quoi ressemble-t-il ?

---

---

---

---

---

---

---

---

Où vit-il?

---

---

---

---

---

---

---

---



Quel est son habitat?

---

---

---

---

---

---

---

---

Qui sont les membres de sa famille?

Père : \_\_\_\_\_

Mère : \_\_\_\_\_

Petit : \_\_\_\_\_