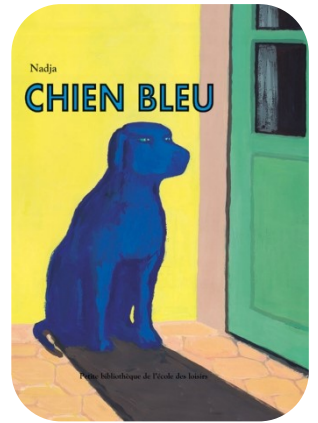


# CHIEN BLEU



① Charlotte



② poupée



③ chien

④ bleu

⑤ mère



⑦ noire

⑥ grand

⑧ panthère

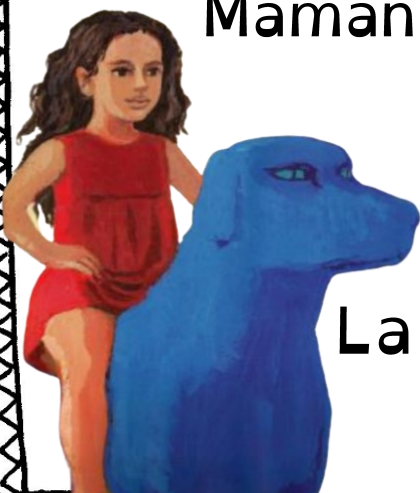


⑨ bois

Un grand chien bleu.

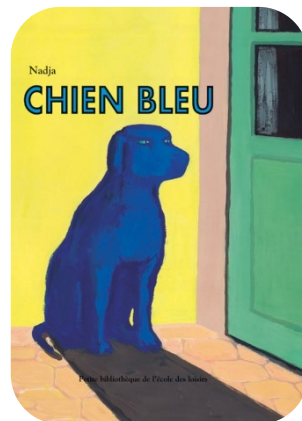
Maman dit que le chien est malade  
ou méchantu.

La petite fille est triste.



1

# CHIEN BLEU



Charlotte joue avec sa poupée.

Un grand chien bleu s'approche d'elle.

Très vite, ils deviennent amis, mais la mère de Charlotte pense que le chien est peut-être malade ou méchant.

Elle demande à sa fille de ne plus jouer avec lui.

Charlotte est triste.

✓ Coche les bonnes réponses :



- Charlotte joue avec sa poupée.
- Un grand chien blanc s'approche d'elle.
- Tous les deux, ils deviennent ennemis.
- Sa maman veut qu'ils jouent ensemble.
- Charlotte est malheureuse.

22

# CHIEN BLEU



La maman de Charlotte pour la consoler l'emmène faire un pique-nique dans les bois.

En ramassant des fraises, Charlotte s'éloigne et se perd.

Il fait de plus en plus sombre.

Charlotte est terrifiée.



✎ Coche les bonnes réponses :

- Charlotte pique-nique dans les bois.
- Elle ramasse des champignons.
- Charlotte reste près de sa maman.
- Il fait de plus en plus sombre.
- Charlotte n'a pas peur.

③

## CHIEN BLEU



Charlotte entend du bruit, c'est chien bleu qui l'avait suivie dans la forêt.

Charlotte est soulagée, il va la ramener à la maison. Il fait trop noir ce soir, il faut s'abriter dans une caverne pour dormir près d'un feu. Ils rentreront demain.

Mais ils ont réveillé l'esprit des bois !

Transformé en panthère noire, il découvre Charlotte et aimerait bien en faire son repas...

✍ Coche les bonnes réponses :

- Chien bleu retrouve Charlotte.
- Il va la ramener tout de suite à la maison.
- Ils s'abritent dans une grotte.
- L'esprit des bois est un gros chat noir.
- L'esprit des bois veut manger chien bleu.

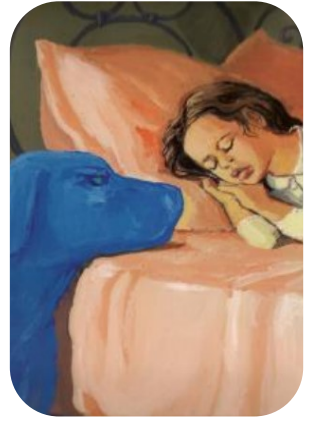
'A TON AVIS,  
QUE VA-T-IL  
SE PASSER ?





4

# CHIEN BLEU



Chien bleu lutta toute la nuit pour défendre Charlotte. La bataille fut terrible entre les deux animaux. Au petit matin, la panthère abandonna de peur que le jour se lève et qu'elle ne se transforme en fumée... Les deux amis purent rentrer à la maison. Les parents de Charlotte furent si heureux de la revoir qu'ils décidèrent de garder Chien bleu pour le remercier d'avoir sauvé leur petite fille.

✍ Coche les bonnes réponses :

- Chien bleu lutte toute la journée.
- La bataille fut facile.
- Si le jour se lève, l'esprit sera plus fort.
- Les deux amis rentre ensuite à la maison.
- Les parents de Charlotte chassent le chien.

