

* **1** Complète avec le double des nombres.

5 →

6 →

8 →

10 →

25 →

45 →

50 →

100 →

300 →

400 →

* **2** Complète avec la moitié des nombres.

6 →

8 →

10 →

30 →

40 →

50 →

100 →

400 →

500 →

600 →

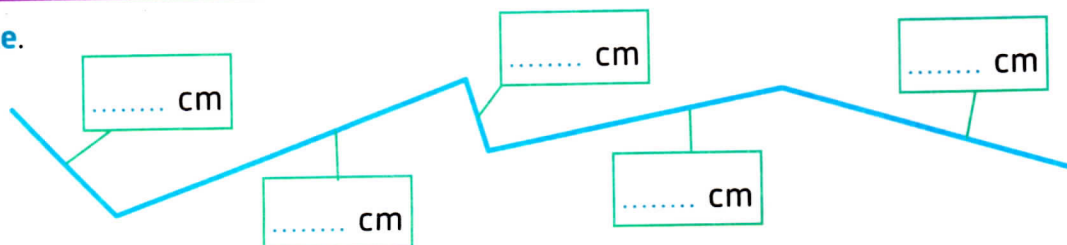
* **3** Complète.

 $2 \times 3 = \dots\dots$ $6 \times 4 = \dots\dots$ $5 \times 2 = \dots\dots$ $4 \times 5 = \dots\dots$ $4 \times 2 = \dots\dots$ $2 \times 6 = \dots\dots$ $3 \times 4 = \dots\dots$ $7 \times 2 = \dots\dots$ $2 \times 8 = \dots\dots$ $4 \times 7 = \dots\dots$

* **4** Complète.

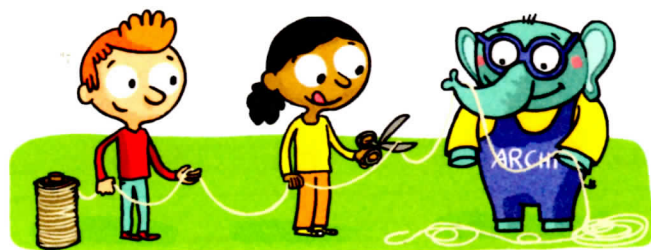
 $32 = 4 \times \dots\dots$ $16 = 2 \times \dots\dots$ $20 = 2 \times \dots\dots$ $28 = 4 \times \dots\dots$ $16 = 4 \times \dots\dots$ $10 = 2 \times \dots\dots$ $12 = 2 \times \dots\dots$ $8 = 4 \times \dots\dots$ $24 = 4 \times \dots\dots$ $14 = 2 \times \dots\dots$

* **5** Complète.



La ligne brisée mesure dm et cm.

* **6** **PROBLÈME** Lali et Nino ont 234 mètres de ficelle. Archi leur en prend 12 mètres. Combien leur reste-t-il de mètres au total ?



Il leur reste mètres au total