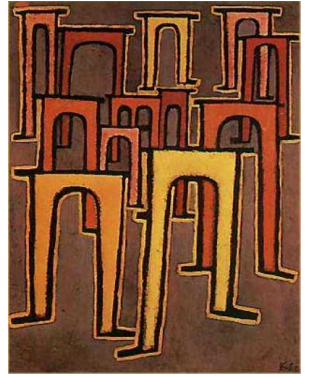


Paul Klee (1937) Révolution de viaduc



Contraste entre la couleur des arcs de pont et le fond du tableau
Travail en volume

Analyse de l'œuvre

Explication du mot viaduc
Dénombrer les arches peintes
Designier les couleurs utilisées
Souligner les caractéristiques de ces arches : arrondies à l'intérieur et à angles droits à l'extérieur
Contours en noir
Fond gris qui contraste avec les couleurs éclatantes des arches

objectifs

Produire du volume
Développer l'habileté manuelle
Expérimenter une technique

Matériel

une feuille de papier dessin 20 g de 35 cm sur 50 cm
encre de différents bleus et verts
pinceaux plats de 2.5cm, 4 cm et 5 cm
des bandes de papier de plusieurs couleurs de 30 cm, 20 cm et 15 cm de long et de 1cm ; 2 cm et 3 cm de large
colle blanche

Tâches de l'élève

Réaliser des ponts à partir de bandes de papier et les coller en volume au-dessus des tracés à l'encre.

Consignes

Choisis une nuance de bleu et fais une première trace avec un large pinceau
Fais autant de traces bleues que tu le souhaites
Choisis une encre verte et peins les espaces laissés en blanc
Choisis une première bande de papier de couleur et essaie, en la pliant ou en la courbant, de faire un pont.
Observe bien l'œuvre de Paul Klee et notamment les jambes des ponts.
Reproduis le même mouvement pour pouvoir coller les ponts.
Colle le pont en enjambant les traces bleues
Fais de cette façon plusieurs ponts

