

In Between est un projet choré-urbain de danse augmentée composé de 8 soli.

**CARN
ET DE
PIECE
N°2/
0107
2010**

Sommaire

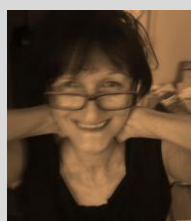
Page 1 – édito
Page 2 – carnet de Dominique Guilhaudin
Page 3 – focus et paroles de deux structures collaboratrices : 2angles, CCN JC Gallotta/Grenoble
Page 4 – en vrac (contacts, dates, prochain N°)

Edito

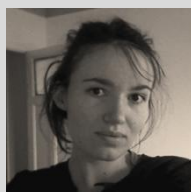
Nous vous invitons à suivre le montage et la création du projet choré-urbain In Between. Un médium entre palpable, numérique et interactif pour vous inviter à participer.

Une façon pour nous de vous présenter l'actualité du projet qui évolue rencontre après rencontre, expérience après expérience...

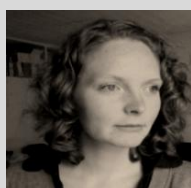
Les équipes artistique, technique, administrative.



Dominique Guilhaudin, Direction Artistique
gambitdg@yahoo.fr / +33(0)6 215 037 99



Margot Tastevin, Développement et Administration
gambitcie@yahoo.fr / +33(0)6 274 140 63



Virginie Frison, Diffusion et Assist. Coordination
diffusiongambit@yahoo.fr / +33(0)6 171 956 36

Dans le prochain numéro :

Calendrier des résidences d'écriture et des premiers soli
Textes et images à propos des partitions temporelles
Info au sujet du blog du projet
Nouveau focus

La compagnie est conventionnée avec la DRAC Rhône-Alpes (aide à la compagnie), Le Conseil Général de la Savoie et subventionnée par la Région Rhône-Alpes et la Ville de Chambéry
In Between a pour premiers partenaires artistiques 2angles à Flers et le CCN de Grenoble
production en cours

CARNET DE PIECE N°2 / 01072010

« Je souhaite inverser l'ordre des choses, surprendre sans narration, tenter l'improbable...très vite la vidéo et le numérique se sont imposés à moi, par leur don d'ubiquité, leurs possibilités de transformer les sens.

In Between est un projet que je souhaite être un croisement des gens(res) à la fois comme rencontre entre disciplines artistiques mais également comme collaboration entre créateurs, programmeurs et populations.

Enfin, nous faisons le choix d'intégrer un facteur x qui laissera place à l'intérieur de cette ossature, à l'invitation, au hasard, à une logique artistique sensuelle et sensorielle. »

D. Guilhaudin, Directrice Artistique



www.2angles.org

2angles/Flers (61)

centre de création contemporaine

Depuis sa création, l'association flérienne 2angles a peu à peu investi le territoire. Créée en septembre 2003, 2angles a accueilli en résidence plus de 60 plasticiens qui ont travaillé puis exposé au sein de la galerie. En 2009, 2angles devient relais culturel régional et complète son activité de résidence en accueillant, parallèlement aux plasticiens, des compagnies de danse contemporaine.

2angles c'est une histoire de nom ! Un nom qui laisse imaginer des figures géométriques, un nom qui convient bien à des artistes qui se jouent des parallèles, un nom qui porte en lui une entité double et un dessin...

« Le dispositif global proposé autour des 8 soli a particulièrement retenu notre attention: la relation et le partage engagés entre les structures partenaires, la population et les équipes du projet. Nous sommes sur un territoire rural qui défend l'art contemporain et qui permet d'apprendre à voir, à regarder, et à nourrir la pensée. Pour nous, le projet In//Between s'inscrit totalement dans notre volonté de faire émerger des regards artistiques dans notre quotidien urbain. » Isabelle Misandeau

Nous avons postulé dans ces lieux

d'un côté pour l'angle de vue de l'art contemporain et le niveau d'implication possible de la population dans les résidences d'artistes,

de l'autre pour l'encrage de la danse dans le lieu et le partage de la même curiosité artistique.



www.gallotta-danse.com

CCN JC Gallotta

/ Grenoble (38)

Au fil du temps, et depuis sa création en 1984, les fonctions du CCN se sont élargies et J.C. Gallotta le définit comme un 'Pôle Danse': formation, suivi de danseurs en voie de professionnalisation, accueils de compagnies, action culturelle, cours réguliers d'entraînement du danseur, ateliers amateurs, travail sur l'image, production de courts-métrages vidéos...

S'interrogeant sans cesse sur ses propres modes de développement, le Centre chorégraphique national de Grenoble entreprend en 2008 de poser les jalons d'un projet intitulé « Cosmopolite studio » incorporant toutes les extensions nécessaires à l'inscription de la danse non seulement dans le mouvement de la pensée artistique mais également dans celui, plus général, d'une réflexion citoyenne. « La danse est un art qui consiste à être attentif au territoire de l'Autre »

C'est avant tout les rencontres entre Sylvaine Van den Esch et Helene Azzaro avec Dominique Guilhaudin qui seront déterminantes. « Dominique nous a convaincues par la clarté de son projet, son énergie et son avidité à explorer une nouvelle piste artistique dont le dispositif nous a séduit par son originalité. »

Danse et transmedialité

Entre Corps et Danse, Corps et images, Corps et son, Corps et espace, il est un élément nécessaire que nous pourrions appeler de bien des manières : dispositif, machinerie... définissant ainsi notre attention technique voir technologique (ordinateur, capteur, programme...) nécessaire pour satisfaire ce désir de maîtrise, d'ubiquité et de performance. Dans notre cas, il est question d'augmenter cette présence du Corps, de transformer le concret au sein de cette création.

Ajoutant du temps au temps réel, le Corps s'immisce dans la machinerie tel un neurone faisant partie d'un système nerveux .

Faire de ce nouvel espace un pourvoyeur d'idées, de pistes, de souvenirs, et d'être vis à vis de lui en forme de réceptivité.

Mais il faudrait à cette réalité perceptible des bornes, des chemins, des pistes, des parcelles et des limites de ce territoire, tout comme à nos possibilités d'action dans ce territoire : limites, bornes, balises, coupes, relevés. Pourrait-on relever cette chorégraphie-topie, audio-topie, vidéo-topie, ainsi créée?

L'espace n'est pas fixé pour une chorégraphie donnée mais programmé pour des interactions et des mouvements potentiels dans lesquels les partenaires évoluent au sein d'un réseau et dans lesquels les technologies et les médias génèrent des réalités perceptibles. Extraits du travail de recherches d'O. Baudry créateur multimedia du projet In Between