

Juin 2018

Épreuves

2^e année primaire

Sciences – partie 1
Savoir écrire
Solides et figures

École : _____

Classe : _____

Prénom : _____

Nom : _____

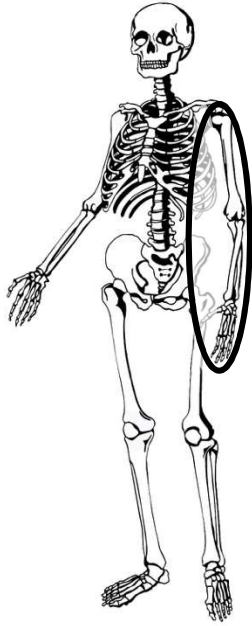
Question 1

Les membres supérieurs sont formés d'une épaule, d'un bras, et d'une « main » munie de doigts.

Entoure un membre supérieur sur les différents squelettes.

Aide-toi de l'exemple.

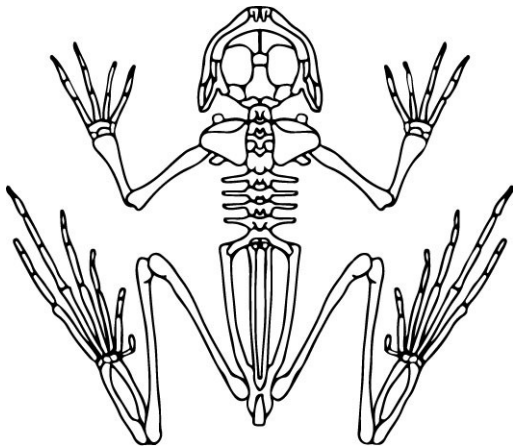
Exemple



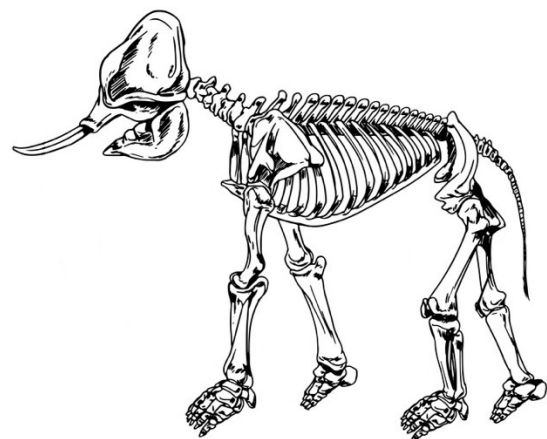
Homme



Chauvesouris



Grenouille



Éléphant

Question 2

En observant la photo, je peux dire que...



	OUI	NON
Le lion est le roi des animaux.		
Le lion a une queue.		
Le lion court vite.		



	OUI	NON
Le panda peut grimper aux arbres.		
Le panda est gentil.		
Le panda a 4 pattes.		

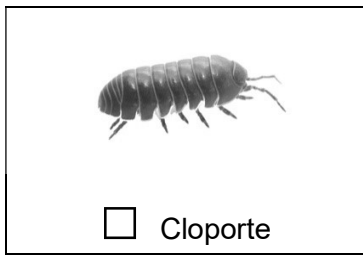
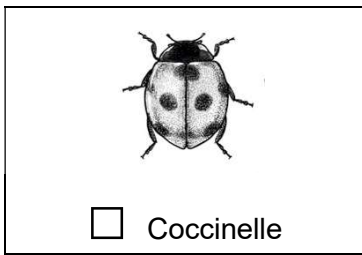
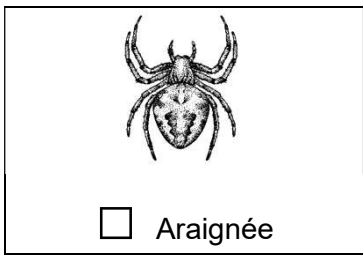
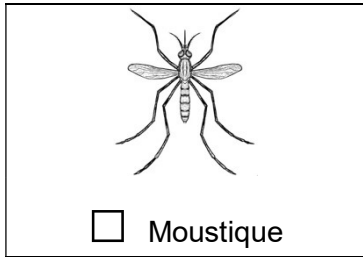
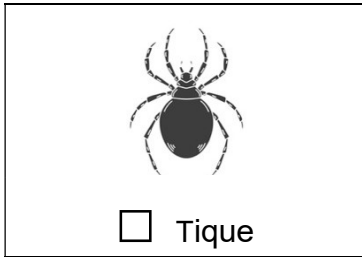
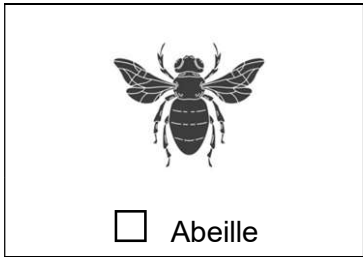


	OUI	NON
La baleine possède des nageoires.		
La baleine peut sauter hors de l'eau.		
La baleine est le plus gros animal du monde.		

Question 3

Les animaux qui ont 6 pattes sont des insectes.

Parmi les animaux ci-dessous, coche uniquement les insectes.

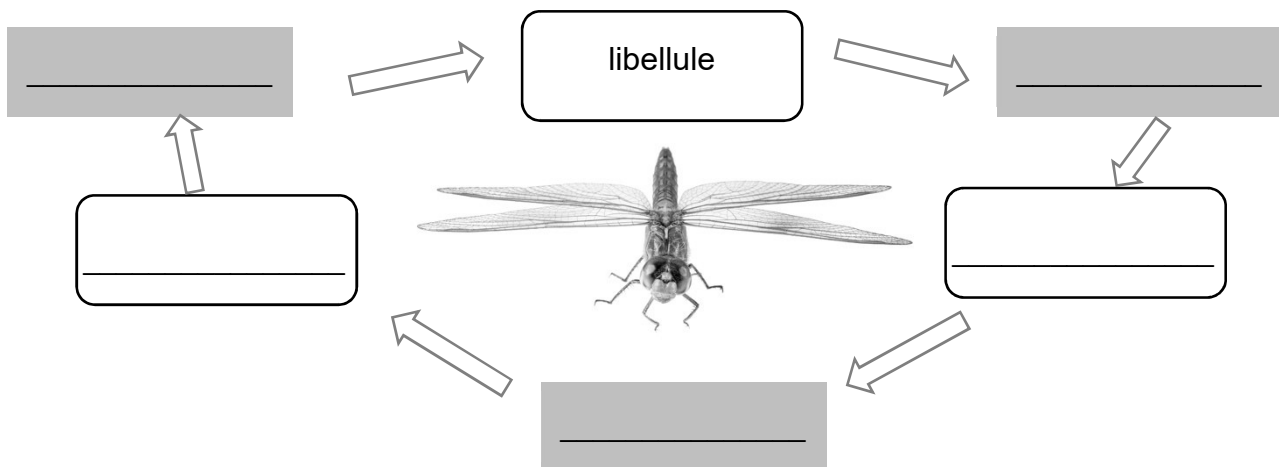


Question 4

La femelle libellule pond environ 80 œufs dans l'eau.
Durant le printemps qui suit la ponte, les larves sortent des œufs : c'est l'éclosion.
Après plusieurs semaines passées dans l'eau, chaque larve grimpe sur une tige et se métamorphose en libellule adulte. Chaque libellule femelle vivra plusieurs semaines et pondra à son tour des œufs.

En t'aidant du texte, complète le schéma avec les mots suivants :

éclosion – métamorphose – ponte – œuf – larve



Question 5

Écris sous chaque photo le numéro du pictogramme qui lui convient le mieux.



1



2



3



4



5



N° _____



N° _____



N° _____



N° _____

Question 6

Complète chaque phrase en recopiant la source d'énergie utilisée sur chaque image.

Le soleil

Le vent

Le pétrole (essence, diesel, kérosène)



Pour faire avancer le voilier, l'homme utilise : _____



Pour produire de l'électricité, l'homme utilise : _____



Pour produire de l'électricité, l'homme utilise : _____



Pour se déplacer dans les airs, l'homme utilise : _____



Pour se déplacer sur la route, l'homme utilise : _____



Pour pratiquer le cerf-volant, l'homme utilise : _____

Savoir écrire

Rédige une carte postale. Aide-toi des renseignements ci-dessous.

Pourquoi écris-tu ?

Tu es à la fin d'un séjour à la mer avec l'école. Tu décides d'envoyer une carte postale à un ami qui affiche toutes les cartes postales qu'il reçoit sur un mur de sa chambre.

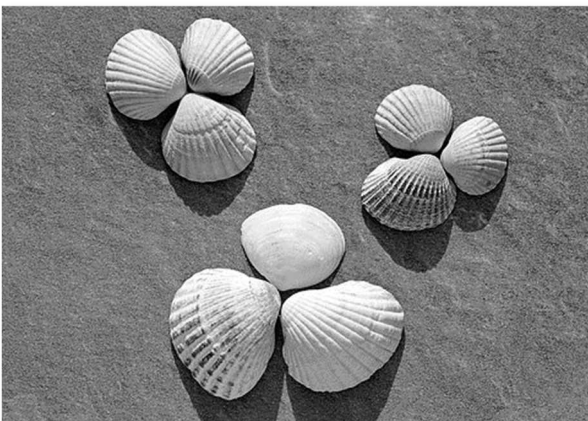
À qui écris-tu ?

Tu écris à un ami. Il s'appelle David Legrand et il habite rue des Lilas, n° 24 à 4950 Waimes.

Qu'écris-tu ?

1. Une carte postale avec le nom et le prénom ainsi que l'adresse de ton ami.
2. Un message dans lequel tu lui racontes ton séjour à la mer. Tu peux t'inspirer des photos d'activités ci-dessous ou en inventer d'autres.

Pour t'aider, voici quelques exemples d'activités que l'on peut faire à la mer.





A blank rectangular area for a postcard, divided into two sections by a vertical line. The right section contains a dashed rectangular box for an address and four horizontal lines for a message.

Solides et figures

Question 1

a) Trace le chemin en respectant les consignes.

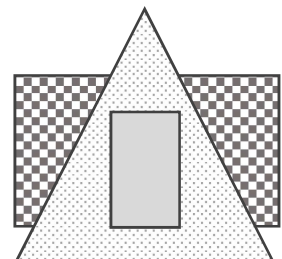
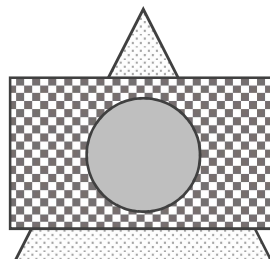
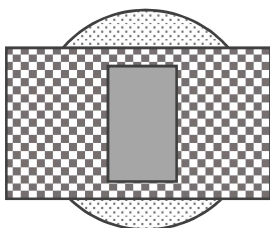
	A	B	C	D	E	F	G	I	J	K
1										
2										
3										
4										
5										
6										
7										
8										
9										
10										

b) Écris ta position à l'arrivée.

L'arrivée se trouve dans la case : _____

Question 2

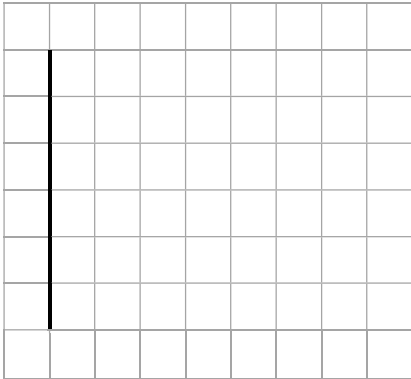
Entoure l'assemblage composé de trois figures : un disque, un rectangle et un triangle.



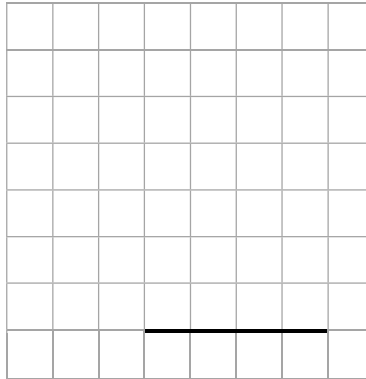
Question 3

Trace...

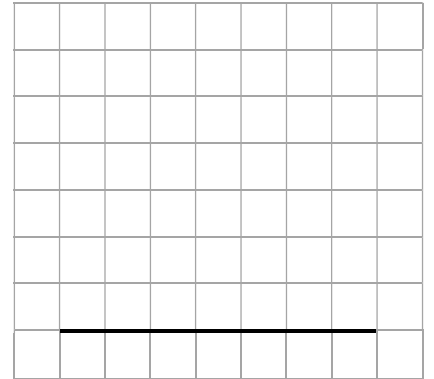
a)... un rectangle



b)... un carré



c)... un triangle



Question 4

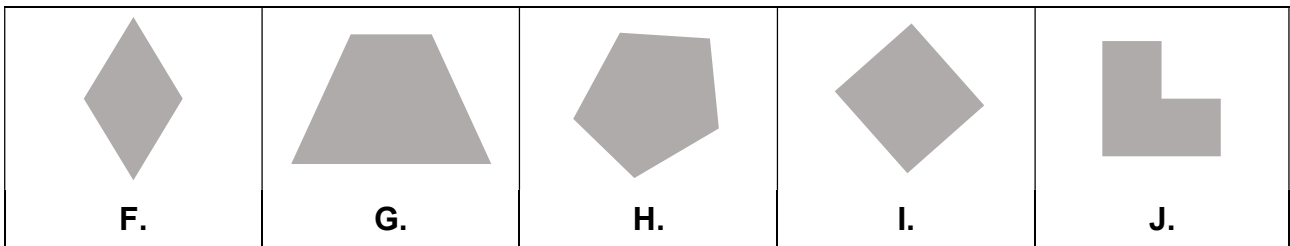
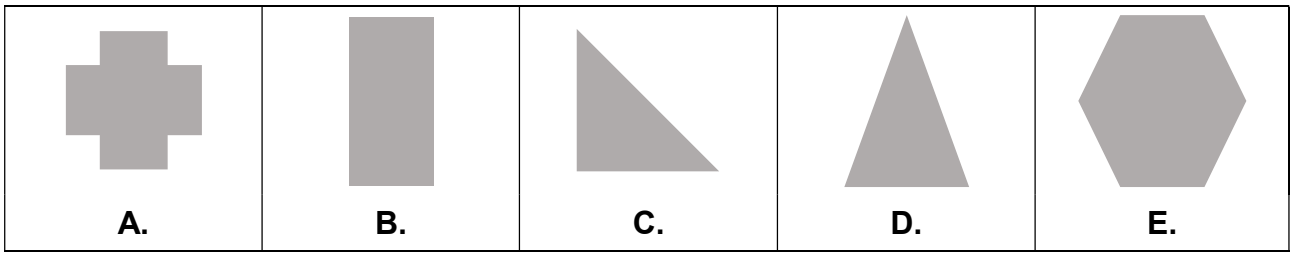
Trace pour faire apparaitre sur ce dessin :

- a) un rectangle rouge ;
- b) un carré bleu ;
- c) un triangle vert.



Question 5

Écris chaque lettre au bon endroit.



Organisation de figures planes

