



Produire en France - les espaces agricoles

Doc 1 : un openfield

champs non fermés

rares espaces boisés

maisons groupées

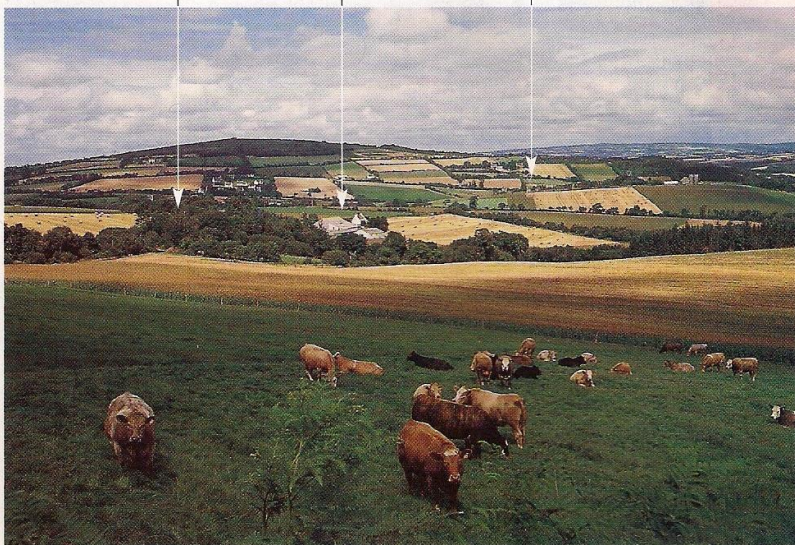


Doc 2 : le bocage

nombreux espaces boisés

maisons dispersées

champs séparés par des haies



Doc 3 : Des paysages agricoles particuliers

L'openfield est un paysage composé de vastes champs sans clôture, avec peu d'espaces boisés. Les différentes cultures donnent des couleurs variées au paysage. On le trouve dans le bassin parisien et dans le bassin aquitain.

Le bocage se compose d'une succession de petits champs et prés fermés par des haies ou des murets. On trouve le bocage essentiellement à l'ouest de la France.

Les paysages de cultures délicates ressemblent à de vastes jardins dans lesquels on cultive la vigne, des légumes, des fruits et des fleurs. Ces paysages se trouvent dans des régions de vignobles et autour de la Méditerranée.



Produire en France - les espaces agricoles

Doc 1 : décris ce paysage?

Qu'est-ce qui occupe la plus grande surface?

Doc 2 : Décris ce paysage?

Quelle est l'activité principale dans ce paysage?

Doc 3 : Où trouve-t-on des openfield?

Où trouve-t-on le bocage?

Quels sont les cultures que l'on trouve autour de la Méditerranée ?

Les espaces agricoles

Le territoire français comprend de vastes espaces agricoles très différents les uns des autres :

- les openfields (bassin parisien...). Ce sont de vastes champs non fermés dans lesquels on pratique essentiellement la culture céréalière.
- le bocage (ouest de la France). Champs fermés par des haies ou des clôtures. On y pratique l'élevage et la culture céréalière.
- les cultures délicates (sud de la France). Vastes jardins dans lesquels on cultive la vigne mais aussi la culture maraîchère (fruits et légumes).

Les espaces agricoles

Le territoire français comprend de vastes espaces agricoles très différents les uns des autres :

- les _____ (bassin parisien...). Ce sont de vastes _____ non _____ dans lesquels on pratique essentiellement la _____.
- le _____ (ouest de la France). Champs plus petits fermés par des _____ ou des _____. On y pratique l'_____ et la culture céréalière.
- les cultures _____ (sud de la France). Vastes _____ dans lesquels on cultive la _____ mais aussi la culture maraîchère (_____ et _____).