

évaluation

Ecrire en chiffre des nombres (<500) donnés oralement.

Date : _____

① Dictée de nombres



Ajouter des dizaines entières / Retrancher 9 ou 11 / Compter par 2, 5 ou 10

② Calcul mental



évaluation

NUM1

Lire et écrire les nombres jusqu'à 69.

Date : _____

③ Ecris en chiffres.

a) Cent-quatre-vingt-treize : _____

d) Trois-cent-douze : _____

b) Deux-cent-sept : _____

e) Quatre-cent-soixante-huit : _____

c) Trois-cent-seize : _____

f) Cent-cinquante-trois : _____

④ Ecris en lettres.

a) 378 : _____

b) 221 : _____

c) 409 : _____

d) 156 : _____

e) 481 : _____

f) 397 : _____

évaluation

NUM3

Comparer / Encadrer entre deux dizaines.

Date : _____

⑧ Compare les nombres suivants : < ou >.

a) 92 292

b) 344 434

c) 132 322

d) 44 045

e) 153 351

f) 43 403

g) 176 142

h) 92 392

⑨ Encadre entre 2 dizaines.

a) < 166 <

b) < 218 <

c) < 347 <

d) < 452 <

e) < 57 <

f) < 284 <

⑩ Encadre entre 2 centaines.

a) < 225 <

b) < 337 <

c) < 428 <

d) < 281 <

e) < 167 <

f) < 72 <

évaluation

NUM4

Les doubles et les moitiés / Décomposer les nombres jusqu'à 69.

Date : _____

⑪ Ecris les doubles ou les moitiés.

Le double de 4 = _____

La moitié de 8 = _____

Le double de 5 = _____

La moitié de 10 = _____

Le double de 6 = _____

La moitié de 12 = _____

Le double de 7 = _____

La moitié de 14 = _____

Le double de 8 = _____

La moitié de 16 = _____

Le double de 9 = _____

La moitié de 18 = _____

Le double de 10 = _____

La moitié de 20 = _____

12 Complète le tableau.

321	$300 + 20 + 1$	$100 + 100 + 100 + 10 + 10 + 1$	3 c 2 d 1 u
437			
			4 c 5 d 6 u
	$200 + 8 + 30$		
		$100 + 100 + 10 + 10 + 10 + 10 + 10 + 10 + 8$	
123			

évaluation

CAL1

Additions et soustractions en ligne (sommes < 500).

Date :

13 Calcule.

$84 = \dots + 4$

$9 + \dots = 13$

$15 - 3 = \dots$

$13 - 9 = \dots$

$16 + 24 =$

$98 = \dots + 8$

$8 + \dots = 16$

$14 - 8 = \dots$

$13 - \dots = 4$

$28 + 13 =$

$10 + \dots = 18$

$7 + \dots = 17$

$12 - 3 = \dots$

$12 - \dots = 4$

$35 + 42 =$

évaluation

CAL2

Additionner en utilisant les dizaines et les unités.

Date :

14 Calcule.

Exemple :

$$56 + 39 = 50 + 30 + 6 + 9 = 80 + 15 = 95$$

$15 + 36 =$

$27 + 22 =$

$39 + 48 =$

$12 + 39 =$

$74 + 16 =$

$25 + 35 =$

évaluation

CAL3

Utiliser les centaines, les dizaines et les unités pour additionner.

Date :

15 Calcule.

$150 + 310 + 40 =$	$100 + 3 + 70 =$	$367 - 50 =$
$374 - 74 =$	$9 + 50 + 300 =$	$400 + 62 =$
$277 - 50 =$	$423 - 210 =$	$130 + 54 =$

évaluation

CaL4

Utiliser la technique de l'addition posée avec ou sans retenue.

Date : _____

16 Calcule.

$325 + 172$

Centaines	Dizaines	Unités

$329 + 54 + 7$

Centaines	Dizaines	Unités

$264 + 5 + 419$

Centaines	Dizaines	Unités

$165 + 79 + 98$

Centaines	Dizaines	Unités

évaluation

CaL5

Compléter à la dizaine ou à la centaine supérieure.

Date : _____

17 Complète.

$10 + \underline{\quad} = 100$

$50 + \underline{\quad} = 100$

$90 + \underline{\quad} = 100$

$34 + \underline{\quad} = 40$

$42 + \underline{\quad} = 50$

$21 + \underline{\quad} = 30$

$57 + \underline{\quad} = 80$

$26 + \underline{\quad} = 60$

$68 + \underline{\quad} = 90$

évaluation

9M1

Utiliser la monnaie (euros et centimes)

Date : _____

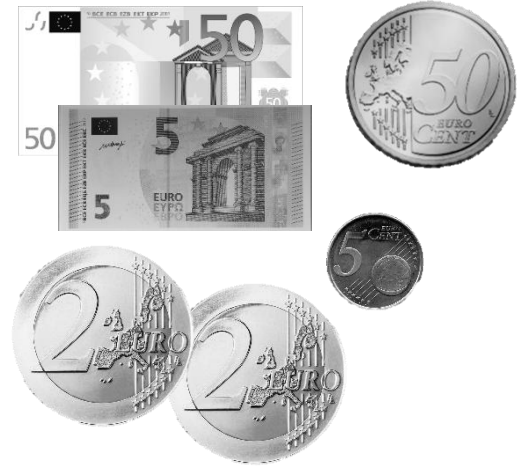
18 Combien ont les enfants ?



Léa a €



Paul a €



Manon a €

19 Dessine les pièces et les billets.

21 € 85

78 € 55

59 € 30

évaluation

9M2

Lire l'heure (heures pleines, demi-heures et quarts d'heure).

Date : _____

20 Quelle heure est-il ?



Il est _____.



Il est _____.



Il est _____.



Il est _____.

évaluation

9M3

Utiliser le centimètre et le millimètre

Date : _____

21 Trace ce qui est demandé.

Trace un segment de 15 cm et 3 mm.

Trace un segment de 67 mm.

Trace un segment de 9 cm et 8 mm.

Trace un segment de 83 mm.

Placer le milieu d'un segment.

Date : _____

22 Trace le segment et place son milieu.

Trace un segment $[AB]$ de 12 cm et place son milieu.

Trace un segment $[CD]$ de 4 cm et place son milieu.

Trace un segment $[EF]$ de 10 cm et place son milieu.

Trace un segment $[GH]$ de 16 cm et place son milieu.

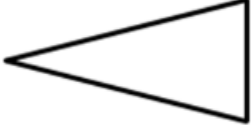
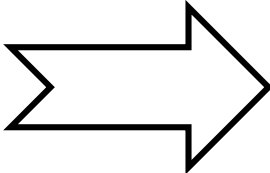


évaluation

geom2

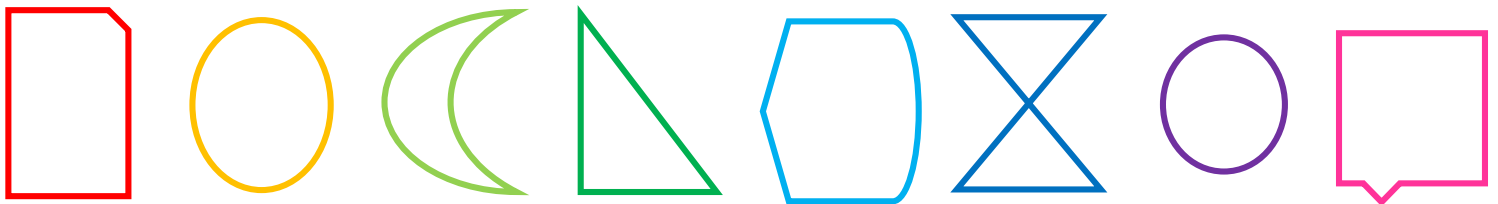
Connaitre le vocabulaire lié aux polygones.

Date : _____

23 Complète.

A		_____ côtés, _____ sommets, _____ angles droits
B		_____ côtés, _____ sommets, _____ angles droits
C		_____ côtés, _____ sommets, _____ angles droits
D		_____ côtés, _____ sommets, _____ angles droits

24 Entoure les polygones.



25 Réponds à la question.

Qu'est-ce qu'un quadrilatère ?

Reproduire des figures sur quadrillage.

Date : _____

26 Reproduis cette figure.

