

# Mesures de longueurs

## 2

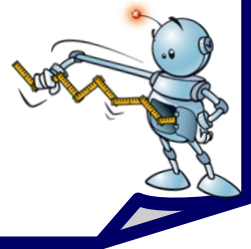
### Comment utiliser le tableau de conversion ?

#### RAPPEL

Dans un nombre sans virgule avec plusieurs chiffres, c'est le chiffre le plus à droite.

Exemple : dans le nombre 1 257 le chiffre de l'unité est le 7.

Dans un nombre avec virgule c'est le chiffre avant la virgule.



Tu dois convertir 245 m en mm. Le chiffre des unités dans 245 est le 5. Tu places le 5 dans la colonne des m. Puis, tu ajoutes des 0 jusqu'aux millimètres.

Ensuite, tu recopies la réponse sur ton cahier :

245m = 245 000 mm      N'oublie pas les espaces lorsque tu écris un grand nombre.

km	hm	dam	m	dm	cm	mm
	2	4	5	0	0	0

4 km = .....dam

357 cm = ..... mm

147 dm = ..... mm

65 dam = ..... dm

2547 m = ..... cm

123 m = ..... dm

Tu dois convertir 25 000 mm en m. Le chiffre des unités dans 25 000 est le 0. Tu places le 0 dans la colonne des mm. Puis, tu enlèves des 0 jusqu'aux mètres.

Ensuite, tu recopies la réponse sur ton cahier :

25 000 mm = 25 m

km	hm	dam	m	dm	cm	mm
		2	5	∅	∅	∅

1800 m = .....km

300 dm = ..... dam

45 000 dm = ..... dam

3600 cm = ..... m

5000 cm = .....dam

3 000 cm = ..... m

