

Finale du championnat NORD-EST 7ème manche

BMX RACE

25 juin 2023

Piste Christophe Merle
Cornimont

Mario STIRMANN
MS

ENTREE
GRATUITE

Buvette et restauration sur place



/cornimontbmx



@cornimontbmx



Invitation à la 7ème manche du Championnat Nord-Est 2023

Dimanche 25 Juin 2023 à CORNIMONT



INSCRIPTIONS

Les inscriptions devront être faites via Cicleweb (<http://maj.ffc.fr/Maj/>) par les responsables des clubs avant mercredi 21 Juin 08h00.

LES ENGAGEMENTS

Catégorie	Montant	Attention ! Les engagements pris sur place ou en retard seront doublés et payables à l'ordre du CNE.
Jusqu'à benjamins inclus	8 €	
A partir de minimes	10 €	
Pilotes inscrits en 20 et 24	12 €	
Pilotes de clubs extérieurs au CNE	Engagement + 6€	

Le contrôle de la liste des engagés se fera par le responsable de chaque club, pendant les essais et impérativement avant l'affichage des courses.

Merci de signaler toute anomalie au secrétariat.

Les responsables de club sont invités à retirer les pastilles de couleur au secrétariat avant le début des essais.

LES CATEGORIES

- U7 G/F (2017 et +)
- U9 F (2015 - 2016)
- U9 G (2015 - 2016)
- U11 F (2013 - 2014)
- U11 G (2013 - 2014)
- U13 F (2011 - 2012)
- U13 G (2011 - 2012)
- U15 F (2009 - 2010)
- U15 G (2009 - 2010)
- U17 F (2007 - 2008)
- U17 G (2007 - 2008)
- Femmes 17 et + (2006 et -)
- 20 pouces 17/24 ans
- 20 pouces 25/39 ans
- 20 pouces 40 ans et +
- Cruiser U15&U17 (2009 - 2010 et 2007 - 2008)
- Cruiser 17/39 ans
- Cruiser 40 et +
- Cruiser FEMMES U15 et + (2010 et -)

Cette épreuve se déroulera selon le règlement National FFC et du CNE.

Les catégories peuvent être regroupées si le nombre de pilotes n'est pas suffisant.

Les plaques latérales et frontales conformes à la réglementation fédérale sont obligatoires : numéro et lettre pour les pilotes challenge.

LE TIMING PREVISIONNEL

(Horaires prévisionnels pouvant être modifiés par le Président du Jury)

• **BLOC A: Matin** (09h00 – 12h30)

Catégories CRUISERS + 20'' de pré-licenciés à pupilles.

Essais – 3 manches qualificatives – phases finales –

Les courses commenceront par la catégorie **U11F et U11G**

12h35 : remise des récompenses Bloc A

• **BLOC B: Après-midi** (13h00 – 16h30)

Catégories 20'' de U13 à hommes 40+

Essais – 3 manches qualificatives – phases finales

Les courses commenceront par les catégories **U13F et U13G**

CEREMONIE PROTOCOLAIRE :

Récompenses pour les catégories **20'** du Bloc A et des catégories **U13G et U13F** Bloc B

Tous les pilotes récompensés le seront sur le podium.

Horaire indicatif de la cérémonie protocolaire Bloc A : 12h35

Bloc B : 16h35

Récompense pour le classement général

Les cérémonies pour le classement général de chacun des blocs se dérouleront à la suite des cérémonies protocolaires de la course du jour .



La remise du trophée Jean Claude GUYAUX récompensant le meilleur Club aura lieu après la remise des récompenses du classement général du bloc B, après midi.

PARKINGS

Un parking sera assuré à proximité du site.

LOCALISATION DE LA PISTE

Piste de BMX – 19 bis le Rond Champ – 88310 CORNIMONT

Un fléchage sera mis en place depuis le centre-ville.

ENTREE SUR LE SITE

L'entrée sur le site pour assister à la compétition est gratuite.

RESTAURATION

Un service buvette-restauration sera assuré pendant toute la durée de la manifestation par le club.

COMMERCANTS

Adrenalin'Bikes

SANITAIRES

Des sanitaires se situeront dans l'enceinte de la piste. Merci de respecter la propreté des lieux.

SECOURS

Les secours seront assurés par la CFS88.

TONNELLES

Les tonnelles ne seront autorisées que sur le parc pilote ou le long de la première ligne.

CAMPING-CAR

Les camping-cars sont priés de se faire connaître au plus tard le mercredi 21 Juin par mail à l'adresse suivante : bmx.cornimont@gmail.com

Les campings cars pourront être accueillis à partir du samedi après-midi.
Aucun branchement électrique ne sera possible.

PROPOSITIONS D'HEBERGEMENTS

Camping des Têtes - 53 Rue des Têtes, 88310 Cornimont

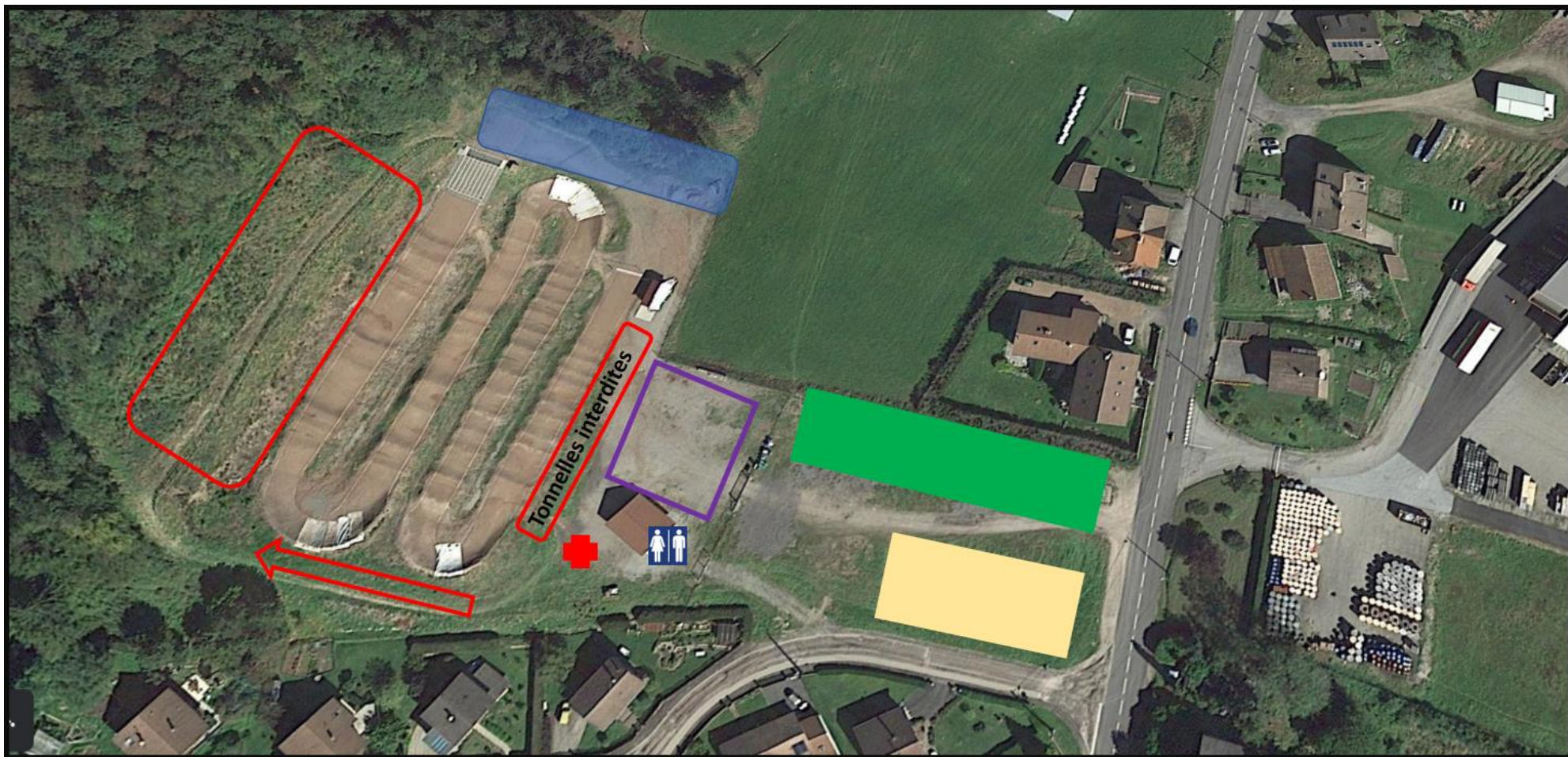
Merci de respecter le site de la compétition, ses installations et son environnement. Veuillez utiliser les poubelles mises à disposition ou d'emporter vos déchets.

Bonne compétition !

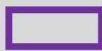
CONTACT :

Président : Régis MOUGEL
bmx.cornimont@gmail.com

PLAN DU SITE



Sanitaires H / F / PMR



Espace buvette - restauration



Secouristes



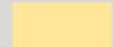
Accès spectateur



Prégrille (**Interdit au public**)



Parking officiel



Espace camping-car



NOS PARTENAIRES



6 ROUTE DE CORNIMONT 88250 LA BRESSE
Tél: 03 29 62 29 81
garage-auer@orange.fr

