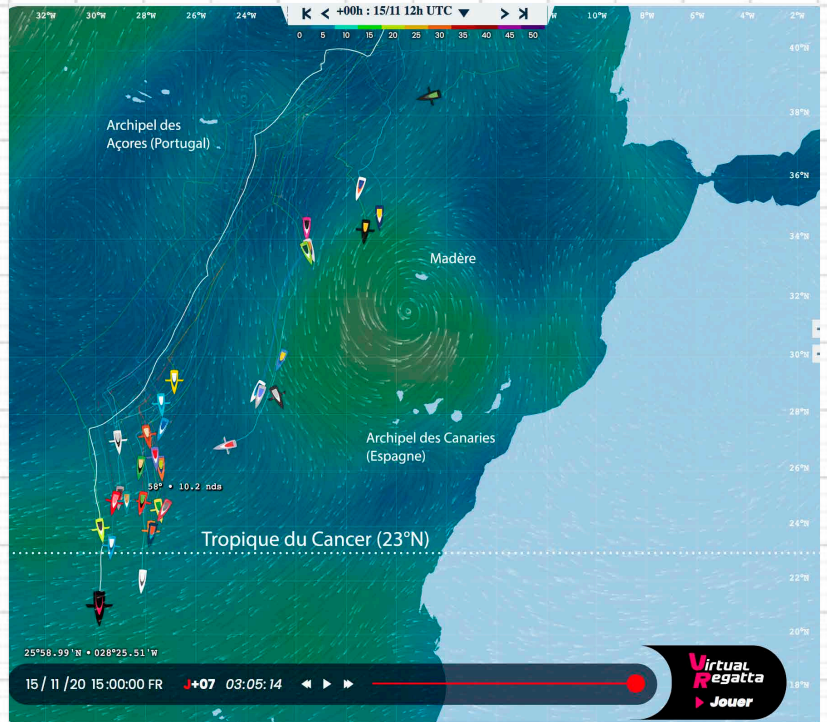


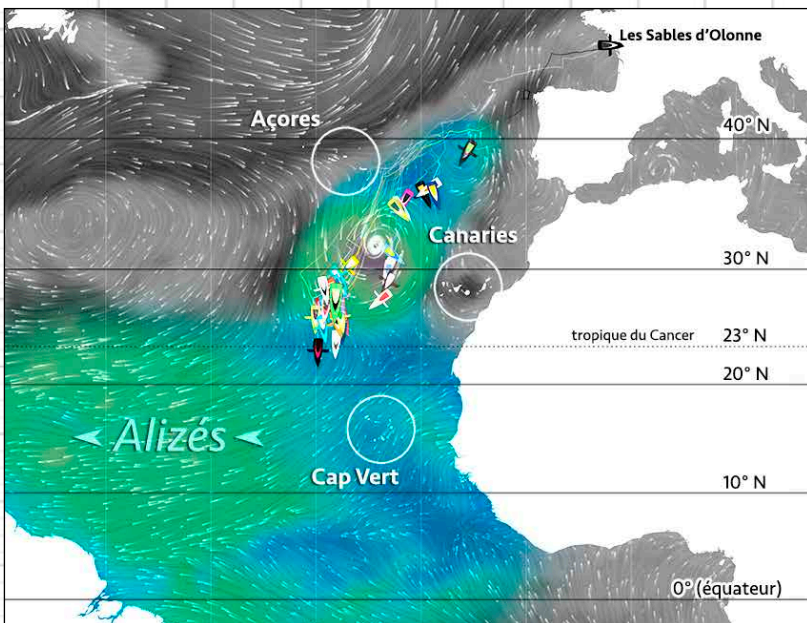
Jour 8 / Dimanche 15 novembre

Alex Thomson et Jean le Cam ont passé le tropique du Cancer (23°N).

Ils sont maintenant dans la zone de convergence intertropicale (ZCIT).



ZCIT : Zone située entre le tropique du Cancer (23°N) et le tropique du Capricorne (23°S). Les alizés y convergent.

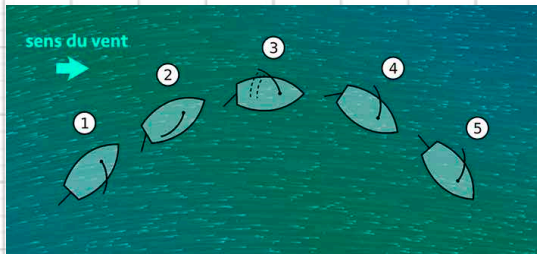


Certains n'ont pas encore passé la dépression tropicale Thêta, et d'autres sont « englués » dans la pétrole entre les Açores et les Canaries.

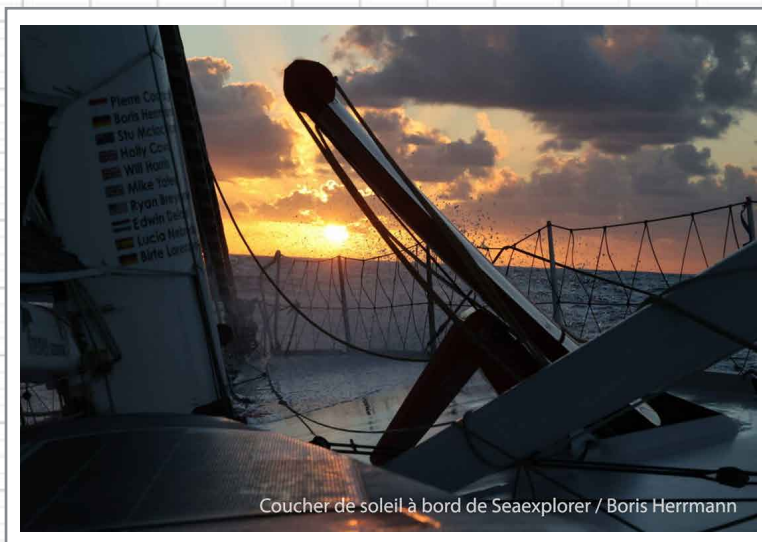
pétrole : terme utilisé par les marins qui veut dire « zone sans vent » dans laquelle le bateau n'avance pas. On dit aussi une mer « d'huile ».

Pratiquement tous les skippers ont fait un **empannage** avant d'atteindre le tropique du Cancer (aux environs du 28ème parallèle de latitude nord).

Ils ont changé de cap pour descendre plein sud.



empannage : manoeuvre qui consiste à changer de côté par lequel le voilier reçoit le vent



Coucher de soleil à bord de Seaexplorer / Boris Herrmann

Magnifique coucher de soleil sur l'Atlantique



Alan Roura sur « La Fabrique »