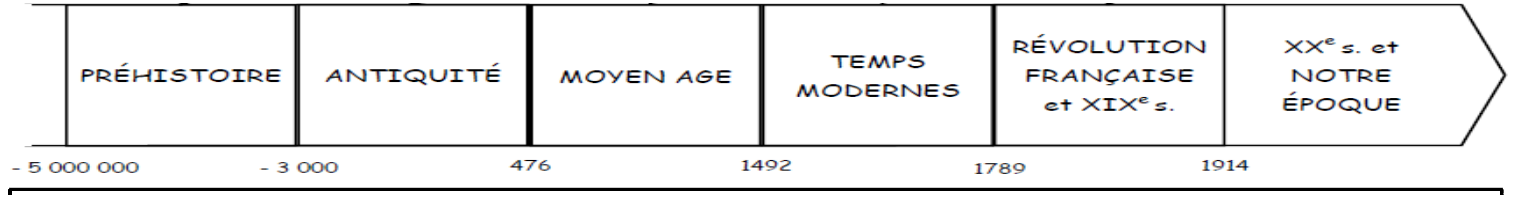


Comment l'Eglise montrait-elle sa puissance ?



Je me repère

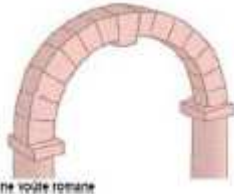


476

1492



J'observe



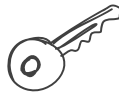
Une voûte romane



Une voûte ogivale



Je reconnais



Je définis

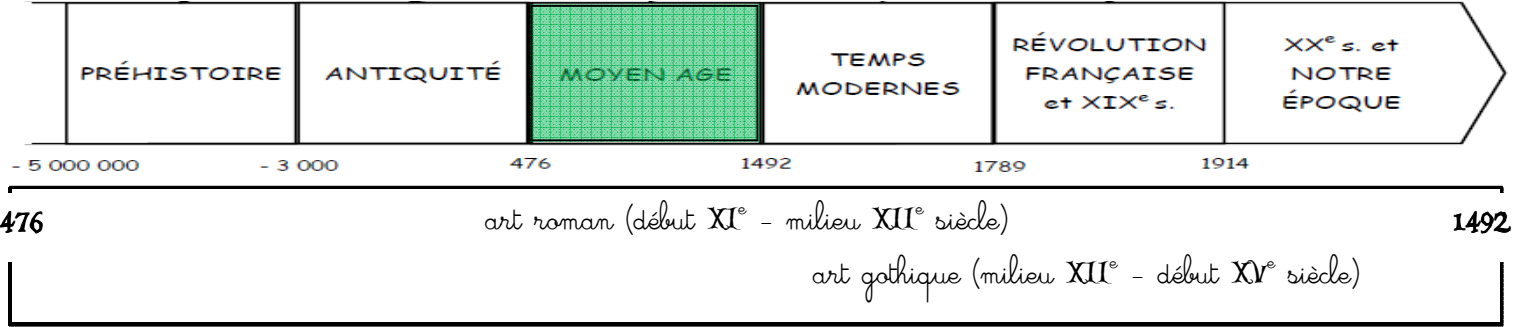


Je retiens

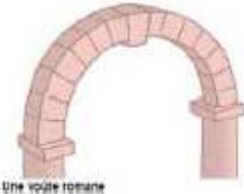
Comment l'Eglise montrait-elle sa puissance ?



## Je me repère



## J'observe



Une voûte romane

le style roman

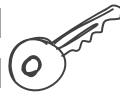


Une voûte ogivale

le style gothique



## Je reconnais



## Je définis

art roman : arts de la période du début du XI<sup>e</sup> siècle à la seconde moitié du XII<sup>e</sup> siècle.

art gothique : arts de la période de la moitié du XII<sup>e</sup> siècle au début du XV<sup>e</sup> siècle.



## Je retiens

Pour affirmer sa puissance, l'Eglise va faire construire de nombreuses églises au Moyen Âge. Les églises ont toutes une forme de croix et sont dirigées vers l'Est (vers le soleil levant). On distingue deux styles :

- le style roman : murs épais, petites fenêtres et assez sombres.
- le style gothique : très hautes et très lumineuses grâce aux nombreux vitraux et aux murs moins épais.

Les premières sont des églises romanes, puis à partir de 1100, grâce à l'évolution des techniques, l'Eglise fait construire des églises gothiques.