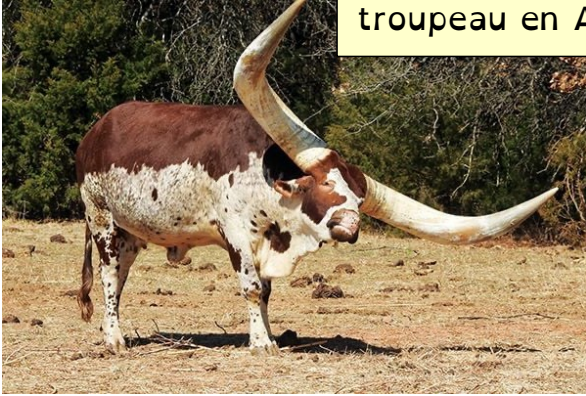


Des cornes

Mesurant environ 1,3 mètre, chacune les cornes du watusi sont les plus grandes du règne animal. Il vit en troupeau en Afrique de l'Est.



Le calao rhinocéros porte ce nom à cause de sa corne creuse portée au-dessus de son bec. On pense qu'elle servirait à rendre le bec plus puissant et plus précis et à mieux entendre les sons de les forêts tropicales où cet oiseau vit.



Le markhor adulte porte d'incroyables cornes torsadées, semblables à des tire-bouchons. Vers trois ans, celles du mâle peuvent atteindre 1 mètre de long contre 25 centimètres pour la femelle.

La vipère à cornes possède deux cornes au-dessus de ses narines. Ce sont des écailles modifiées qui lui donnent un air de démon. Lorsqu'elle attend ses proies cachées dans le sable des déserts africains, il n'y a que ses deux petites cornes qui dépassent.



Le caméléon de Jackson à l'éclosion de son œuf ne possède qu'une minuscule corne. Mais chez le mâle, elle va se transformer en 3 cornes qui lui serviront à se battre contre d'autres mâles pour séduire une femelle.

Prénom : _____

Des cornes

*Coche les bonnes réponses. ☒

1. De quel genre de texte s'agit-il ?

d'une histoire

d'un texte documentaire

d'un conte de fée

d'une poésie

2. Combien y a-t-il de mots dans le titre de ce texte ?

Il y en a 2.

Il y en a 3.

Il y en a 4.

Il y en a 5.



3. Combien y a-t-il de paragraphes dans ce texte ?

Il y a 4 paragraphes.

Il y a 5 paragraphes.

Il y a 9 paragraphes.

Il y a 12 paragraphes.

*Écris la bonne réponse en faisant une phrase.

4. Qui a les cornes les plus longues du règne animal ?

5. Combien le bébé du caméléon de Jackson a-t-il de cornes à la naissance ?

6. *Pour chaque phrase écrit si c'est vrai ou si c'est faux.

- La vipère à cornes possède trois cornes. _____
- Le caméléon de Jackson mâle possède trois cornes. _____
- Le watusi possède des cornes en tire-bouchon. _____
- Le markhor possède des cornes en tire-bouchon. _____
- Chez le markhor , c'est le mâle qui a les cornes les plus longues. _____
- La corne sur le bec du calao rhinocéros est creuse. _____



7. *Trouve un mot du texte qui veut dire la même chose que les mots soulignés.

« Le markhor adulte porte d'incroyables cornes semblables à des tire-bouchons. »

« Le markhor adulte porte d'incroyables cornes _____ .

*Relie.

8. Combien de cornes ?

- | | | |
|-----------------------------|---|----------------|
| le markhor | ● | |
| le caméléon mâle de Jackson | ● | ● une corne |
| le watusi | ● | ● deux cornes |
| le calao rhinocéros | ● | ● trois cornes |
| la vipère à cornes | ● | |

