

Les lettres « ai, ei, et »

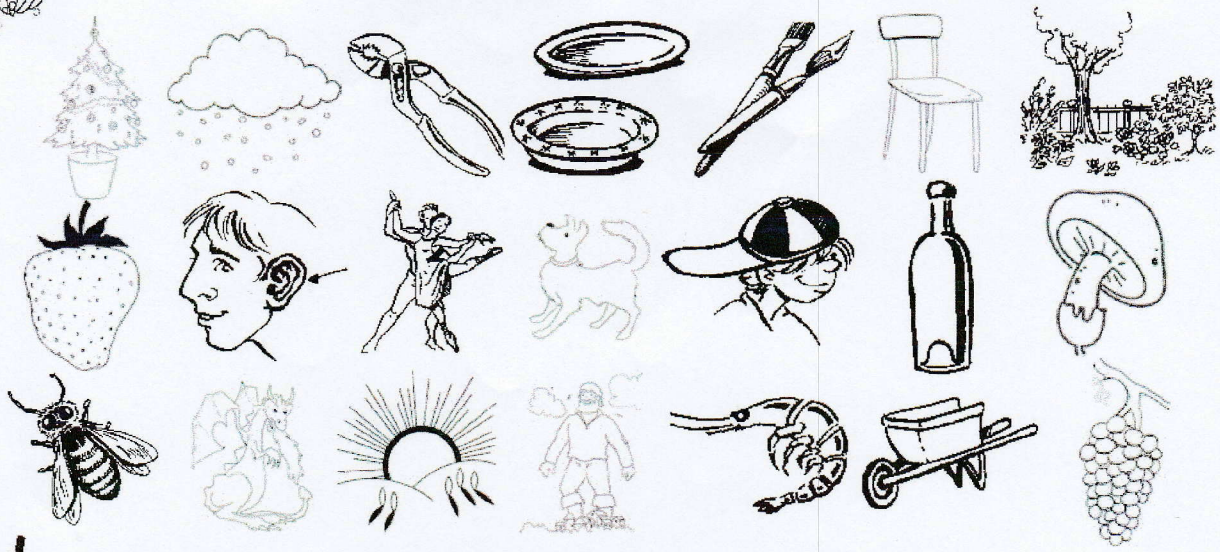
J'entends



1



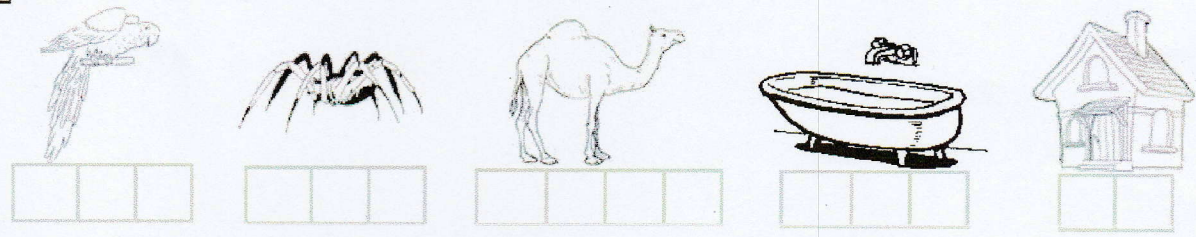
Colorie le dessin si tu entends « è »



2



Coche la case quand tu entends « è »



3



Ecris les syllabes manquantes

J'écris



• ai



le

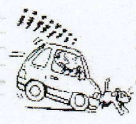


la

• ei



la

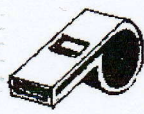


il

• et



un







le

4  **colorie** Colorie en rouge lorsque tu vois **ai ai** en bleu **ei ei** et en vert **et et**

- Aigle - tabouret - baleine - veine - militaire - mai
- Poulet - éclair - chaîne - reine - sifflet
- L'aigle est le capitaine des sommets de la montagne.

5  Colle les étiquettes des mots dans la colonne adéquate.

 ai	 ei	 et

6  **colorie** Colorie les syllabes selon le code couleur.

brai crei dret frai grei pret

brai	frai	grei	frai	frai	grei	frai	brai
dret	brai	pret	pret	pret	pret	brai	dret
dret	pret	brai	crei	crei	brai	pret	dret
dret	pret	crei	brai	brai	crei	pret	dret
dret	crei	pret	frai	frai	pret	crei	dret
crei	grei	frai	grei	grei	frai	grei	crei

chaine

laine

veine

fraiche

saine

peigne

met

jet

tabouret

poulet

peine

reine