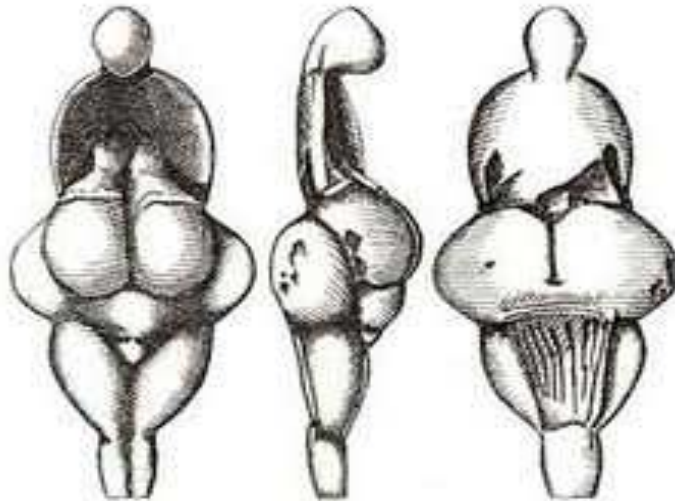
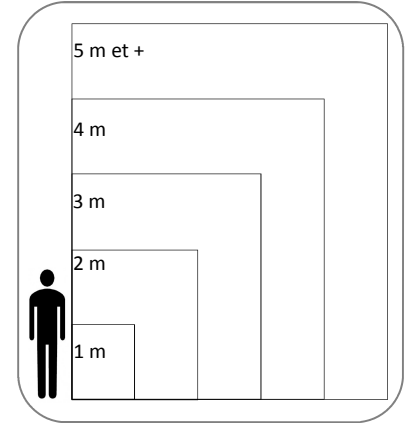


Visuel



reconstitution



taille de l'oeuvre

## Cartel d'identification de l'oeuvre

Auteur : inconnu \_\_\_\_\_

Période d'activité : Paléolithique supérieur \_\_\_\_\_

Titre : La Vénus de Lespugne \_\_\_\_\_

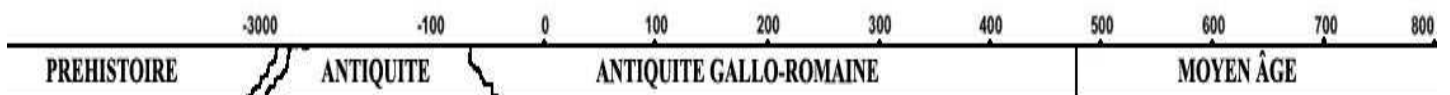
Date de création : environ -26 à 24 000 ans \_\_\_\_\_

Dimensions : 14,7 x 6 x 3,6 cm \_\_\_\_\_

Technique : sculpture en ivoire de mammouth \_\_\_\_\_

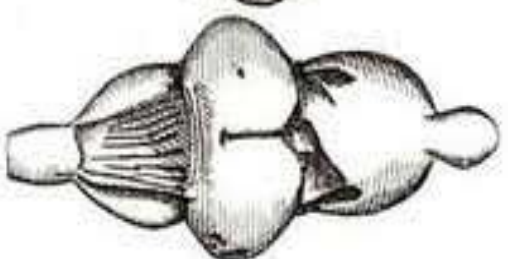
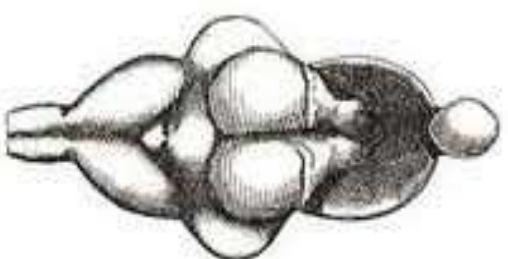
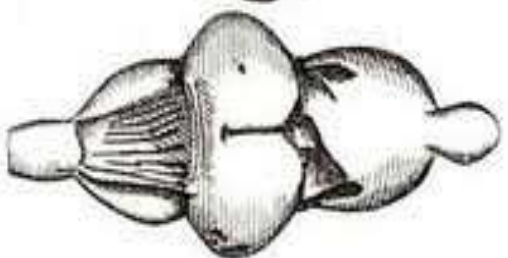
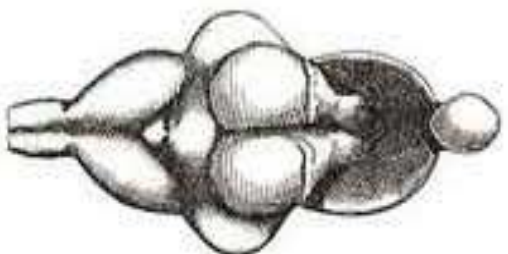
Lieu d'exposition : Musée de l'Homme à Paris \_\_\_\_\_

## Repères historiques



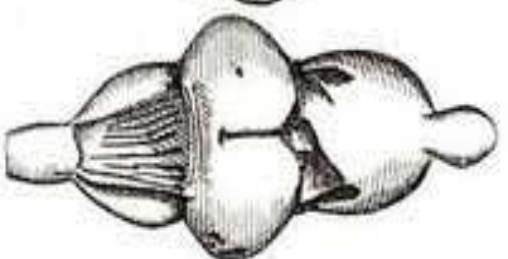
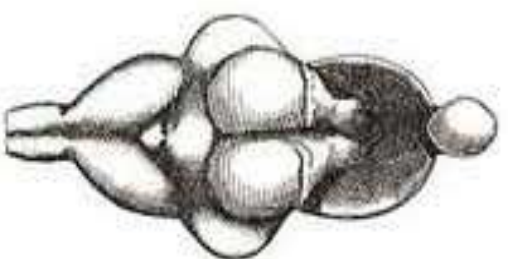
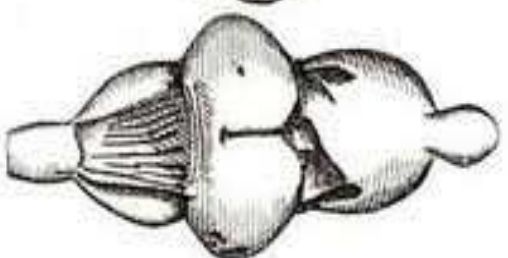
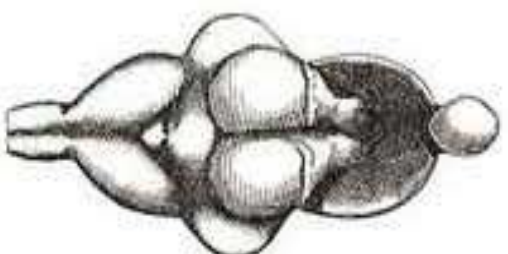
## A propos de l'oeuvre, de l'artiste, du contexte de création

À la préhistoire, les hommes sculptaient des statuettes féminines. Les parties liées à la maternité (les seins, les hanches et le ventre) sont très exagérées. Ces silhouettes sont appelées Vénus, nom de la déesse de l'amour et de la beauté dans la mythologie romaine. Elle a été découverte le 9 août 1922 par René de Saint-Périer dans la grotte des Rideaux à Lespugne en Haute-Garonne. Elle a été abîmée lors des fouilles. Sur son dos, sont dessinés des traits verticaux qui pourraient symboliser un pagne.



reconstitution

reconstitution



reconstitution

reconstitution

# Dictée - La Vénus de Lespugne

Groupe vert

45 mots / 105

À la préhistoire, les hommes sculptaient des statuettes féminines. Les parties liées à la maternité (les seins, les hanches et le ventre) sont très exagérées. Ces silhouettes sont appelées Vénus, nom de la déesse de l'amour et de la beauté dans la mythologie romaine.

Groupe orange

73 mots / 105

Elle a été découverte le 9 août 1922 par René de Saint-Périer dans la grotte des Rideaux à Lespugne en Haute-Garonne. Elle a été abîmée lors des fouilles.

Groupe rouge

105 mots

Sur son dos, sont dessinés des traits verticaux qui pourraient symboliser un pagne, pièce de tissu qui sert à couvrir une partie du corps. Mais d'autres interprétations ont aussi été données.

## NOMS

Clan	Pièce
Corps	Préhistoire
Dos	Représentation
Femme	Sein
Fouille	Signe
Interprétation	Statuette
Ivoire	Survie
Mammouth	Taille
Maternité	Tissu
Moulage	Traits
Pagne	Ventre
Partie	Vénus
	Vêtement

## VERBES

Casser
Couvrir
Dessiner
Déterrer
Exagérer
Fabriquer
Pouvoir
Reconstituer
Représenter
Sculpter
Symboliser

## ADJECTIFS

Baptisé
Féminin
Célèbre
Vertical

## *A propos de l'œuvre, de l'artiste, du contexte de création*

À la préhistoire, les hommes sculptaient des statuettes féminines. Les parties liées à la maternité (les seins, les hanches et le ventre) sont très exagérées. Ces silhouettes sont appelées Vénus, nom de la déesse de l'amour et de la beauté dans la mythologie romaine.

Elle a été découverte le 9 août 1922 par René de Saint-Périer dans la grotte des Rideaux à Lespugne en Haute-Garonne. Elle a été abîmée lors des fouilles.

Sur son dos, sont dessinés des traits verticaux qui pourraient symboliser un pagne, pièce de tissu qui sert à couvrir une partie du corps. Mais d'autres interprétations ont aussi été données.

À la préhistoire, les hommes sculptaient des statuettes féminines. Les parties liées à la maternité (les seins, les hanches et le ventre) sont très exagérées. Ces silhouettes sont appelées Vénus, nom de la déesse de l'amour et de la beauté dans la mythologie romaine.

Elle a été découverte le 9 août 1922 par René de Saint-Périer dans la grotte des Rideaux à Lespugne en Haute-Garonne. Elle a été abîmée lors des fouilles.

Sur son dos, sont dessinés des traits verticaux qui pourraient symboliser un pagne, pièce de tissu qui sert à couvrir une partie du corps. Mais d'autres interprétations ont aussi été données.

À la préhistoire, les hommes sculptaient des statuettes féminines. Les parties liées à la maternité (les seins, les hanches et le ventre) sont très exagérées. Ces silhouettes sont appelées Vénus, nom de la déesse de l'amour et de la beauté dans la mythologie romaine.

Elle a été découverte le 9 août 1922 par René de Saint-Périer dans la grotte des Rideaux à Lespugne en Haute-Garonne. Elle a été abîmée lors des fouilles.

Sur son dos, sont dessinés des traits verticaux qui pourraient symboliser un pagne, pièce de tissu qui sert à couvrir une partie du corps. Mais d'autres interprétations ont aussi été données.