

# COMPOSITION

⇒ *Plusieurs collections de la même chose sont réunies.*

*Hemma a fait un collier avec 10 perles bleues et 7 perles rouges.*

*Il y a 17 perles sur le collier d'Hemma.*

**10 perles  
bleues**

**7 perles  
rouges**

**17 perles**

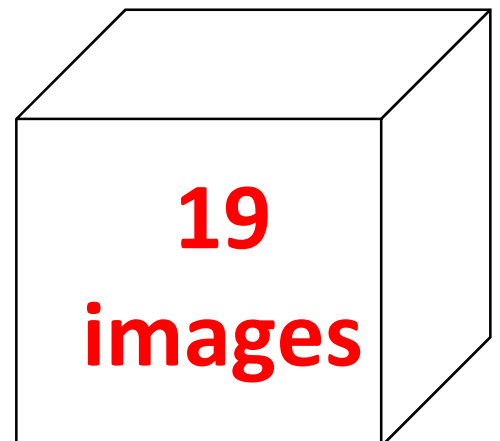
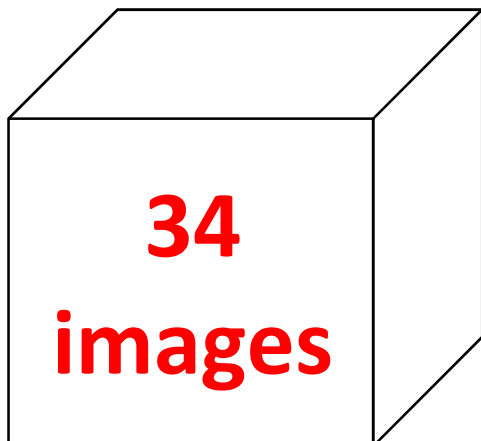
## Problèmes additifs

# TRANSFORMATION

⇒ Une collection est transformée.

*Nathan a 34 images. Il en donne 15 à son ami Hervé.  
Nathan a maintenant 19 images.*

**15 images en -**

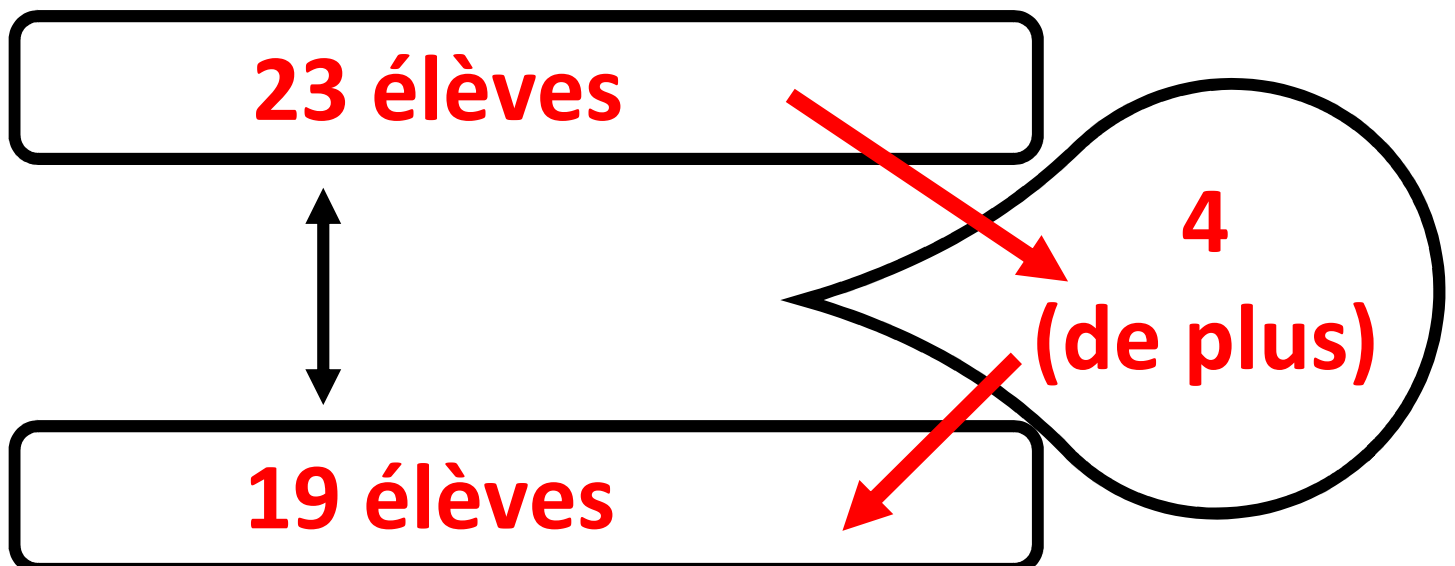


# COMPARAISON

⇒ Deux collections de la même chose sont comparées.

*Dans la classe de Camille, il y a 23 élèves. Il y en a 4 de plus que dans la classe d'Hugo.*

*Dans la classe d'Hugo, il y a 19 élèves.*



## *Problèmes additifs*

# COMPOSITION DE TRANSFORMATIONS

⇒ *Plusieurs transformations se succèdent.*

*Clément a gagné 8 billes ce matin, puis en a perdu 5 cet après-midi.*

*En tout, Clément a gagné 3 billes.*

**8 en +**

**5 en -**



**3 en +**